

Rif. 1773 – **CASA DEL CAMPANO**

[www.romolini.com/it/1773](http://www.romolini.com/it/1773)

## CASSETTA RUSTICA RISTRUTTURATA IN VENDITA NEL CENTRO STORICO DI ANGHIANI, TOSCANA

Anghiari – Arezzo – Toscana



**Superficie**  
63 mq

**Camere**  
2

**Bagni**  
2

Questo **terratetto** (63 mq, tre piani) si trova nel cuore del **centro storico di Anghiari**, in uno dei vicoli più suggestivi e conosciuti del borgo medievale. L'abitazione principale, al primo piano, è composta da zona giorno con cucina, bagno e camera nel soppalco (dotata di tenda che assicura privacy).

Il piano più basso dispone di accesso indipendente dal vicolo ed è stato recentemente convertito in una graziosa camera con camino e bagno.

La casa è stata ristrutturata con grande cura, preservando attentamente l'aspetto originale dell'edificio che tutt'oggi presenta quelle caratteristiche tipiche degli edifici storici: pavimenti in pietra nella camera al piano terra, piastrelle in cotto originale negli altri locali, travi e infissi in legno.

Situata in una posizione estremamente comoda e facilmente raggiungibile, la proprietà è dotata di tutti i servizi necessari, disponibili nella vicina piazza centrale del paese. La location è anche ottima come punto di partenza per visitare i centri più rinomati della **Valtiberina** e della **Toscana**.

## L'IMMOBILE IN SINTESI

**CODICE RIFERIMENTO:** 1773 – CASA DEL CAMPANO

**TIPOLOGIA:** cieloterra

**CONDIZIONE:** ristrutturato

**POSIZIONE:** centro storico, parcheggio a 50m

**ACCESSO:** ottimo, a piedi

**SUPERFICI INTERNE:** 63 metri quadrati

**VANI:** 3

**CAMERE:** 2

**BAGNI:** 2

**ANNESSI:** no

**CARATTERISTICHE:** muri in pietra e mattoni, pavimenti in pietra, camino originale, pavimenti in cotto, travi in legno, soppalco, balco esterno

**ESTERNI:** no

**GIARDINO:** no

**PISCINA:** no

**ELETTRICITÀ:** già collegata

**ACQUA:** rete idrica comunale

**TELEFONO:** da collegare

**ADSL:** sì

**GAS:** gas naturale

**CLASSIFICAZIONE ENERGETICA:**  (EP<sub>gl, nren</sub> = 246,21 kWh/m<sup>2</sup>anno)

**RISCALDAMENTO:** radiatori

## CITTÀ PIÙ VICINE

Servizi più vicini (150 m; 1'), Sansepolcro (8km; 15'), Caprese Michelangelo (17km; 25'), Città di Castello (24km; 20'), Monte Santa Maria Tiberina (33km; 40'), Arezzo (35km; 40'), Montepulciano (82km; 1h 20'), Siena (102km; 1h 35'), Montalcino (103km; 1h 45'), Firenze (108km; 1h 35'), San Gimignano (153km; 2h 5')

## AEROPORTI PIÙ VICINI

Perugia San Francesco (73km; 50'), Firenze A. Vespucci (128km; 1h 35'), Bologna G. Marconi (184km; 2h 5'), Pisa G. Galilei (189km; 2h 15'), Roma Ciampino (255km; 2h 40'), Roma Fiumicino (270km; 2h 45')







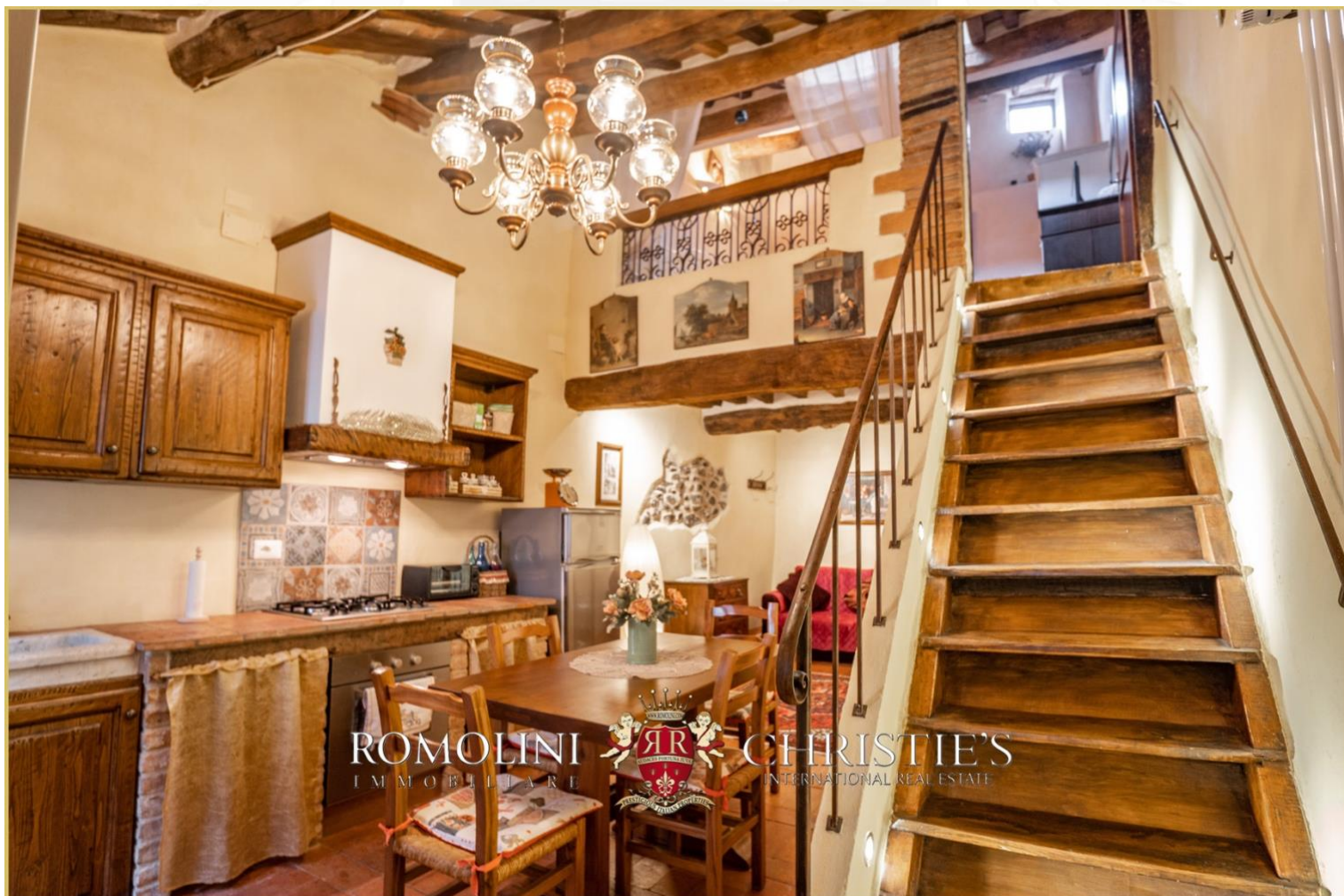




























ROMOLINI  
IMMOBILIARE

CHRISTIE'S  
INTERNATIONAL REAL ESTATE

VENITE A TROVARCI  
SU INSTAGRAM

VISITATE IL NOSTRO  
CANALE YOUTUBE

AGENZIA ROMOLINI IMMOBILIARE S.R.L.

Piazza Torre di Berta n. 4

52037, Sansepolcro (AR), Toscana, Italia

(+39) 0575 788 948

[www.romolini.com](http://www.romolini.com)

[info@romolini.com](mailto:info@romolini.com)