



ROMOLINI
IMMOBILIARE

CHRISTIE'S
INTERNATIONAL REAL ESTATE

Rif. 2297 – **BOUTIQUE HOTEL BRIANZA**

BOUTIQUE HOTEL CON 23 CAMERE E CENTRO BENESSERE IN VENDITA A MEZZ'ORA DA MILANO

Lecco – Lecco – Lombardia

VEDI SUL SITO



Superficie
3.500 mq

Camere
23

Bagni
27

Servizi offerti

Centro benessere, ristorante, pasticceria, sala yoga/meditazione

Questo boutique hotel con 26 camere si trova lungo le sponde del fiume Adda, nel cuore di un piccolo paese lombardo posto sul crocevia tra Como, Bergamo e Milano. Risalente al Settecento, l'edificio storico è stato interamente ristrutturato in anni recenti e ospita oggi un elegante hotel con centro benessere, ristorante e sala yoga/meditazione per un totale di circa 3.500 mq. Un parcheggio privato di 1.252 mq è disponibile nelle vicinanze per gli ospiti.

© Agenzia Romolini Immobiliare s.r.l.

Via Trieste n. 10/c, 52031 Anghiari (AR), Italia

Tel: +39 0575 788 948 – Fax: +39 0575 786 928 – Mail: info@romolini.com



ROMOLINI
IMMOBILIARE

CHRISTIE'S
INTERNATIONAL REAL ESTATE

L'IMMOBILE IN SINTESI

CODICE RIFERIMENTO: 2297 – BOUTIQUE HOTEL BRIANZA

TIPOLOGIA: boutique hotel con centro benessere

CONDIZIONE: ristrutturato

POSIZIONE: centro storico, non lontano dall'Adda

ACCESSO: ottimo

SUPERFICI INTERNE: 3.500 metri quadrati

VANI: 35

CAMERE: 23

OSPITI: 46

BAGNI: 27

SERVIZI PER GLI OSPITI: centro benessere, ristorante, sala yoga/meditazione, pasticceria, parcheggio privato

CARATTERISTICHE: muri in pietra, cortile pavimentato, travi in legno, colonne in pietra, pavimenti in legno originali, sale luminose, centro benessere, ristorante, cucina professionale, sala meditazione, parcheggio in ghiaia

ESTERNI: 1.252 metri quadrati

GIARDINO: sì, ben curato

ELETTRICITÀ: già collegata

ACQUA: rete idrica comunale

TELEFONO: già collegato

ADSL: sì

GAS: gas naturale

RISCALDAMENTO: a pavimento

CITTÀ PIÙ VICINE

Servizi di base (500m; 1'), paese più vicino (2km; 5'), Lecco (18km; 25'), Bergamo (29km; 40'), Como (36km; 55'), Milano (44km; 1h 10'), Iseo (63km; 1h 10'), Lugano (72km; 1h 35'), Lodi (73km; 1h 5'), Brescia (76km; 1h 10'), Novara (85km; 1h 20'), Pavia (92km; 1h 20'), Desenzano del Garda (102km; 1h 20'), Piacenza (103km; 1h 20'), Locarno (111km; 2h 10'), Cremona (126km; 1h 35'), Verona (140km; 1h 50'), Alessandria (140km; 1h 50'), Mantova (166km; 2h), Torino (177km; 2h 20')

AEROPORTI PIÙ VICINI

Bergamo Orio al Serio (29km; 30'), Milano Linate (41km; 40'), Milano Malpensa (83km; 1h 10'), Verona V. Catullo (132km; 1h 35'), Torino S. Pertini (179km; 2h), Genova C. Colombo (201km; 2h 25'), Venezia M. Polo (256km; 2h 45')

© Agenzia Romolini Immobiliare s.r.l.

Via Trieste n. 10/c, 52031 Anghiari (AR), Italia

Tel: +39 0575 788 948 – Fax: +39 0575 786 928 – Mail: info@romolini.com

BOUTIQUE HOTEL BRIANZA

Questo **boutique hotel con 26 camere** si trova lungo le sponde del fiume **Adda**, nel cuore di un piccolo paese lombardo posto sul crocevia tra **Como, Bergamo e Milano**. Risalente al **Settecento**, l'edificio storico è stato interamente ristrutturato in anni recenti e ospita oggi un elegante hotel con **centro benessere, ristorante e sala yoga/meditazione** per un totale di circa 3.500 mq. Un parcheggio privato di 1.252 mq è disponibile nelle vicinanze per gli ospiti.

Il paese dispone di tutti i servizi essenziali (bar, ristorante, piccolo alimentari) mentre per farmacie, supermercati, banche e uffici postali basta raggiungere il paese nelle vicinanze (2 km). Centri importanti quali Lecco, Bergamo, Como o Milano sono comunque raggiungibili in meno di un'ora di auto. Andando verso nord si arriva al **Lago di Como** in circa quindici minuti.

DESCRIZIONE DEGLI EDIFICI

L'**hotel** (3.500 mq, 23 camere e 27 bagni) ha la forma di un ferro di cavallo e si avvolge attorno a un caratteristico cortile pavimentato, molto adatto anche come location per eventi. Al piano terra della struttura si trova un elegante **ristorante**, composto di due sale con pavimenti in legno originali, la cucina professionale della struttura, un negozio di pasticceria, la reception per gli ospiti e nove camere con bagno privato. Salendo al piano superiore tramite varie scale poste strategicamente nell'edificio si raggiungono altre quattordici camere, tutte con bagno en-suite. Allo stesso livello, usando la scala esterna del corpo centrale, si arriva a un ampio salone con copertura a capriate che viene attualmente usato come **sala yoga e/o meditazione**, ma che potrebbe essere facilmente convertito in palestra e/o sala eventi.

Scendendo invece sottoterra si trova un grande **centro benessere** (quasi 500 mq) che si snoda tra piscine, saune, bagni turchi, docce idroterapeutiche, area relax e nove cabine per massaggi. Da una scala secondaria si esce poi al cortile, che viene oggi usato come solarium nelle giornate estive ed è dotato di una comoda doccia esterna.

L'edificio risale al Settecento ed era originariamente proprietà della nobile famiglia **Strigelli**. I lavori di ristrutturazione, durati circa cinque anni, hanno permesso di preservare l'edificio nella sua forma originaria ma aggiungendo tutti quei comfort che uno si aspetta da un hotel moderno. Ecco che la struttura antica di tipica fattura lombarda si sposa alla perfezione con uno stile più moderno, pulito ed elegante all'interno con grandi stanze e saloni luminosi, un centro benessere all'avanguardia ed elementi storici sapientemente integrati nel contesto.

A breve distanza dall'hotel, in una posizione molto comoda e facilmente raggiungibile dalla strada principale, si trova un'area **parcheggio in ghiaia di circa 1.252 mq** dove gli ospiti possono lasciare le auto in tutta tranquillità durante il loro soggiorno.







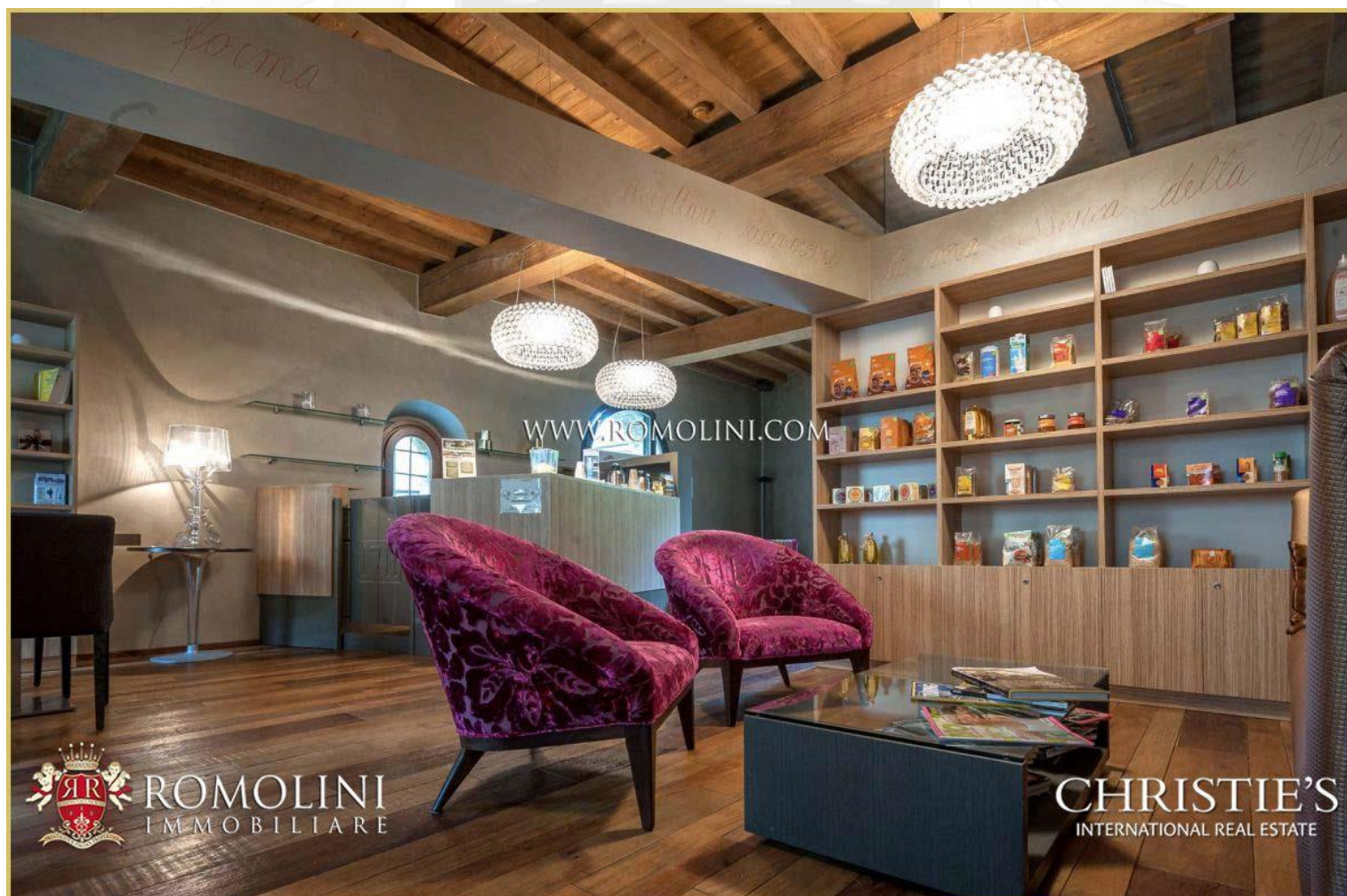
ROMOLINI
IMMOBILIARE

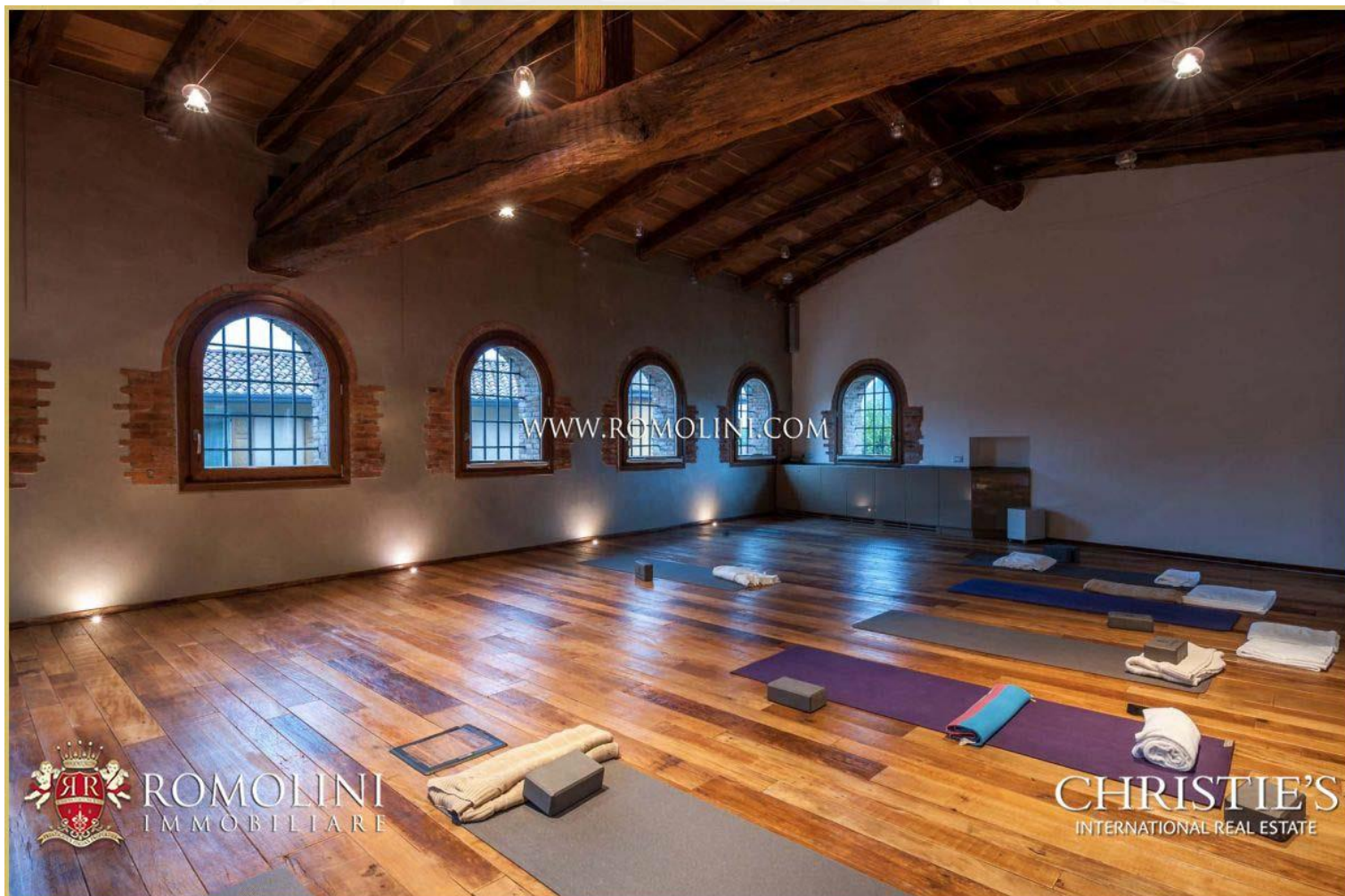
CHRISTIE'S
INTERNATIONAL REAL ESTATE

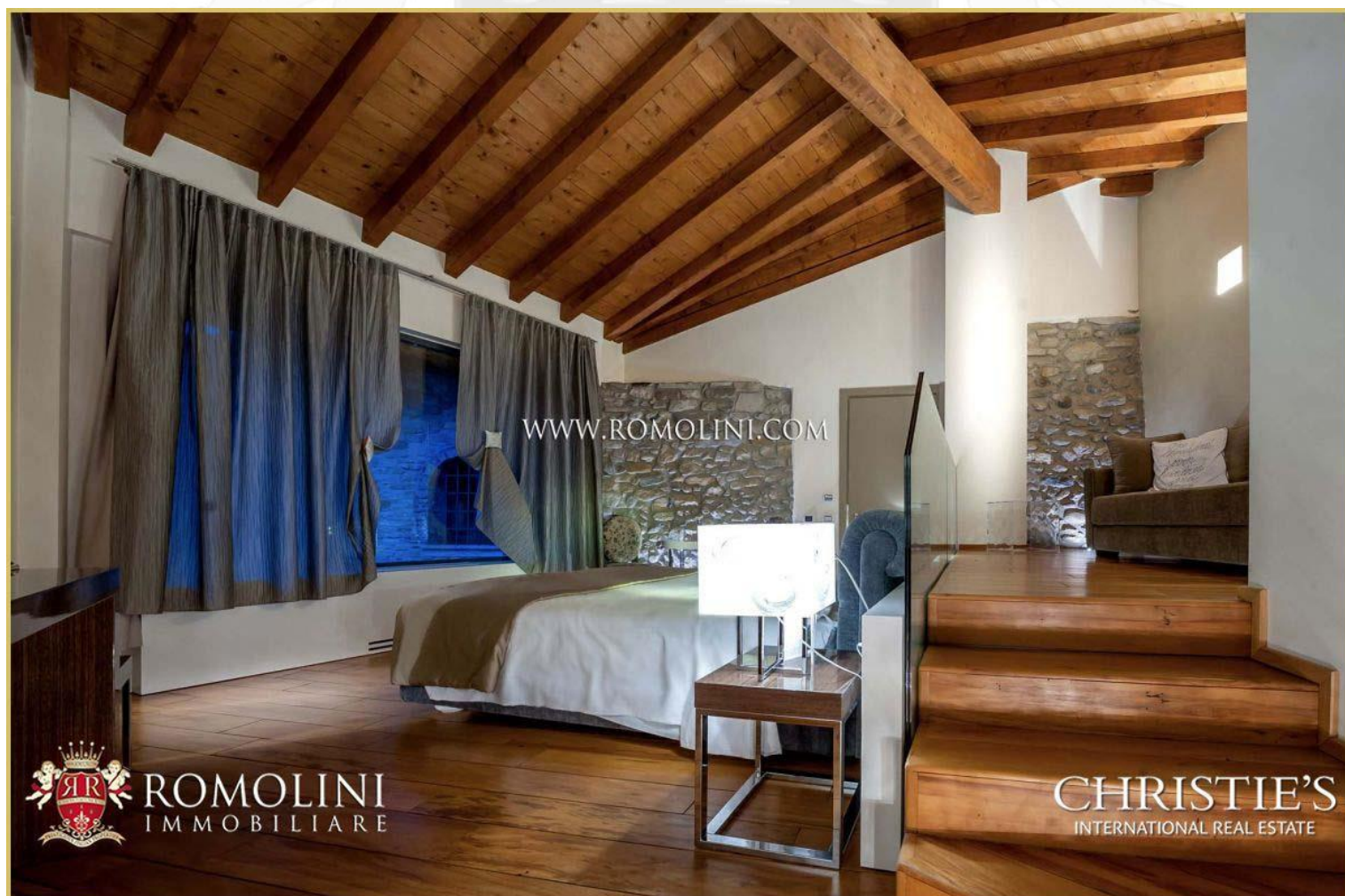


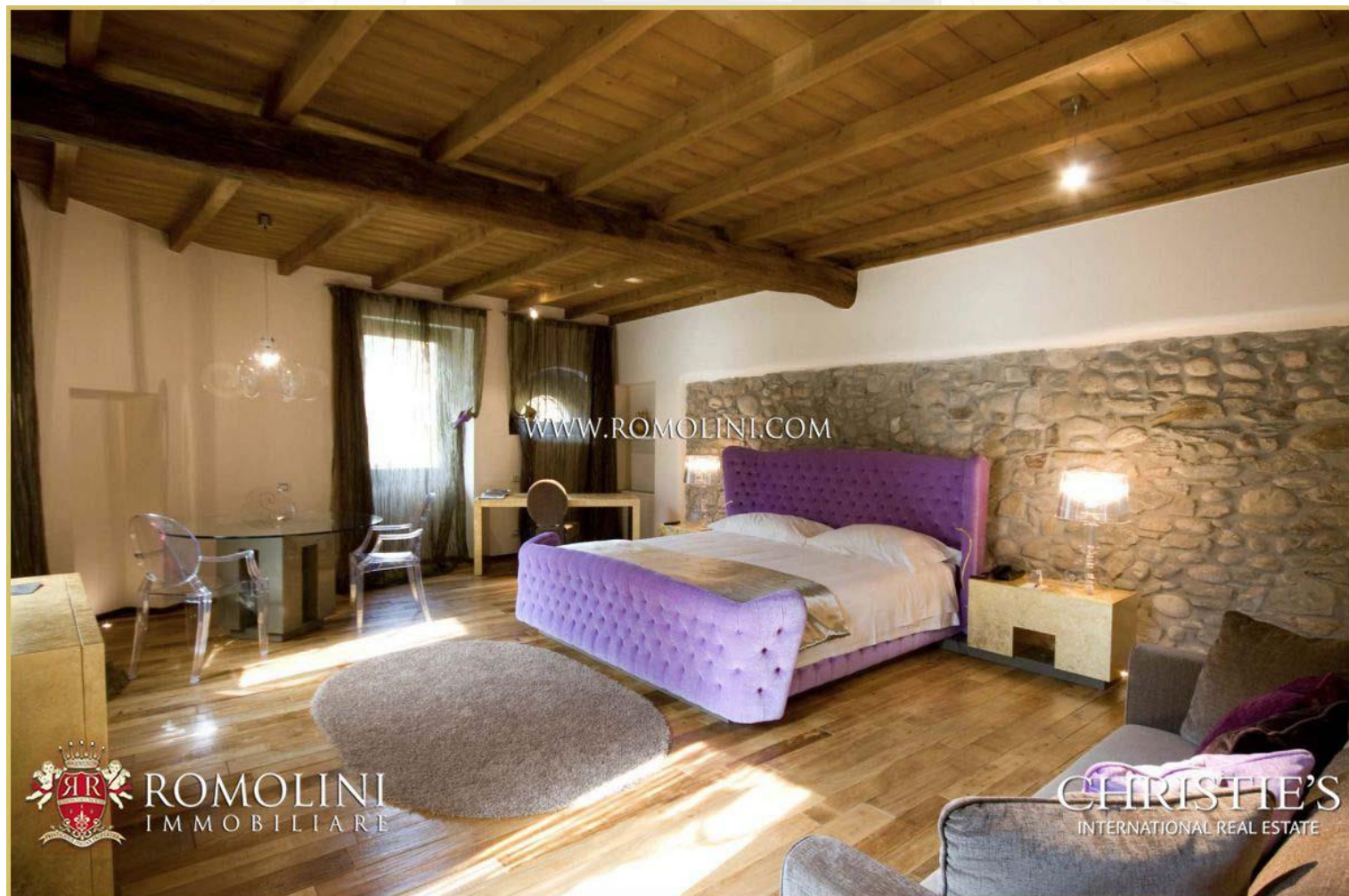
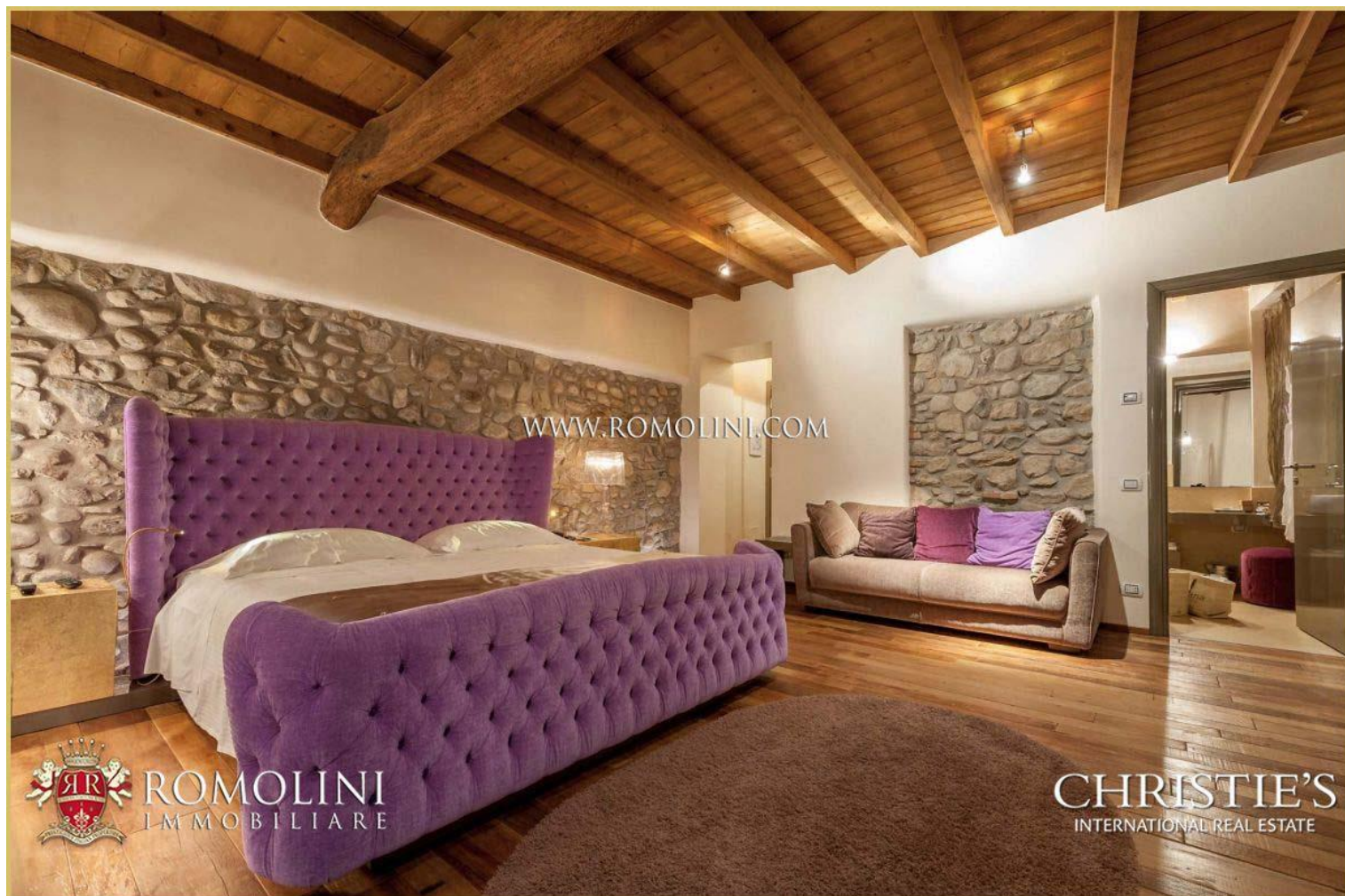
ROMOLINI
IMMOBILIARE

CHRISTIE'S
INTERNATIONAL REAL ESTATE

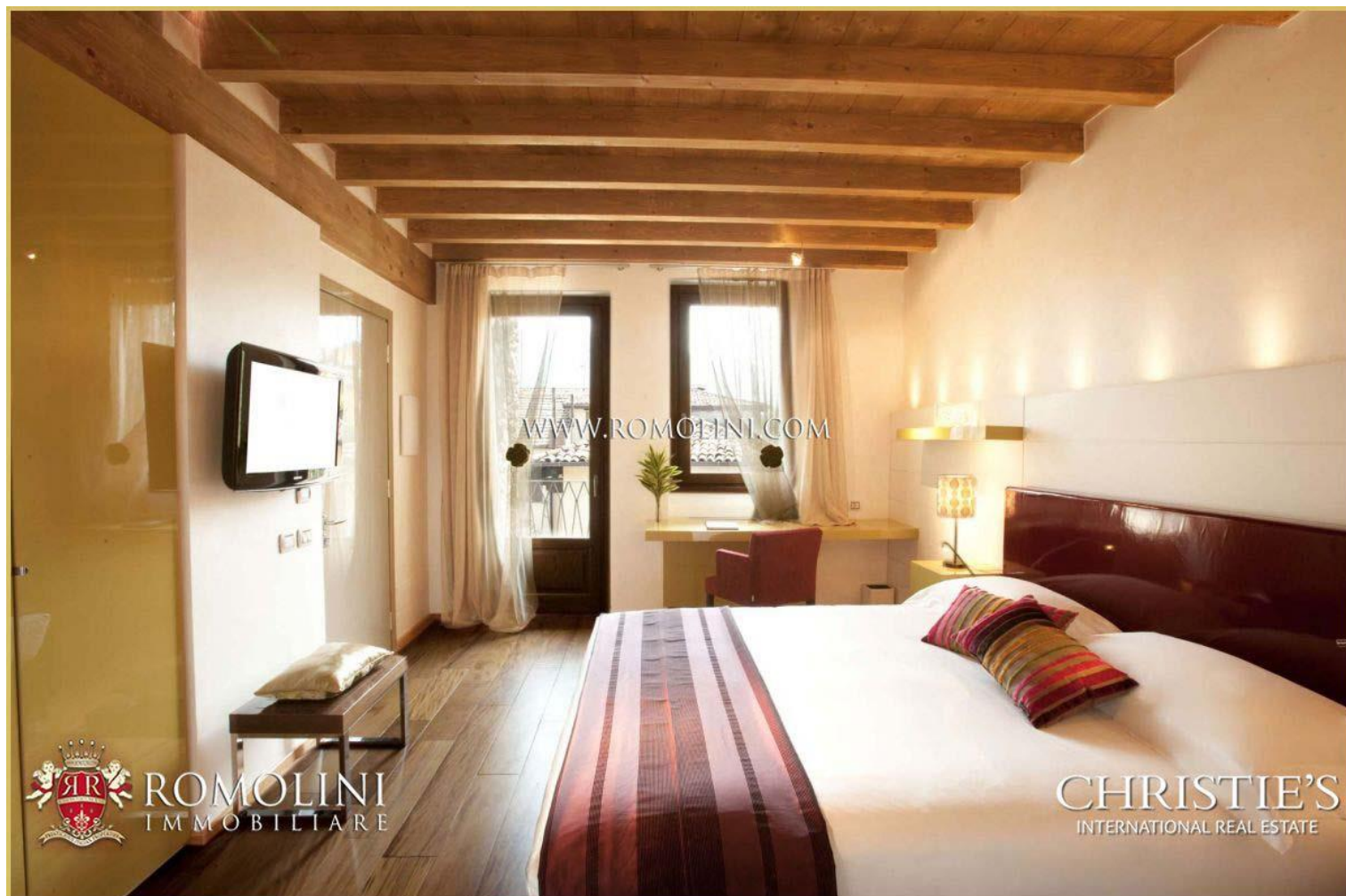
























ROMOLINI
IMMOBILIARE

CHRISTIE'S
INTERNATIONAL REAL ESTATE

VENITE A TROVARCI
SU INSTAGRAM

VISITATE IL NOSTRO
CANALE YOUTUBE

AGENZIA ROMOLINI IMMOBILIARE S.R.L.

Via Trieste 10/C

52031, Anghiari (AR), Toscana, Italia

(+39) 0575 788 948

www.romolini.com

info@romolini.com