

Rif. 2393 – HOTEL ALTAVILLA

HOTEL 4 STELLE CON 20 CAMERE E PISCINA IN VENDITA IN PUGLIA, 7 KM DAL MARE

Ostuni – Brindisi – Puglia

VEDI SUL SITO



Superficie
1.953 mq

Camere
20

Posti letto
55

Bagni
28

Esterni
550 mq

Piscina
14 x 7 m

Ai confini di un paese medievale in Puglia, in posizione molto tranquilla e facilmente raggiungibile, hotel 4 stelle con 20 camere e piscina. L'edificio, di recente costruzione, è in ottime condizioni ed è stato progettato e realizzato in modo da essere il più efficiente possibile in termini energetici. Gli ospiti possono contare su 550 mq di spazi esterni con piscina, un elegante ristorante con cucina professionale e due grandi zone per eventi e cerimonie.



ROMOLINI
IMMOBILIARE

CHRISTIE'S
INTERNATIONAL REAL ESTATE

L'IMMOBILE IN SINTESI

CODICE RIFERIMENTO: 2393 – HOTEL ALTAVILLA

TIPOLOGIA: hotel 4 stelle

CONDIZIONI: nuova costruzione

POSIZIONE: in paese

ACCESSO: ottimo, strada asfaltata

SUPERFICI INTERNE: 1.953 metri quadrati

VANI: 37

CAMERE: 20

POSTI LETTO: 55

BAGNI: 28

CARATTERISTICHE: edificio moderno, posizione molto comoda a 7 km dal mare, volte in legno, grandi vetrate con vista panoramica, ristorante con cucina professionale, giardino con piscina, terrazze panoramiche, garage sotterraneo, sale eventi e conferenze, alta efficienza energetica, ascensore

ESTERNI: 550 metri quadrati

GIARDINO: sì, ben curato e con lastricati

PISCINA: 14 x 7 m

ELETTRICITÀ: già collegata

ACQUA: rete idrica comunale

TELEFONO: già collegato

ADSL: sì

GAS: gas naturale

RISCALDAMENTO: radiatori + aria condizionata

CITTÀ PIÙ VICINE

Servizi più vicini (200m; 2'), Carovigno (7km; 10'), Ceglie Messapica (18km; 20'), Ostuni (19km; 25'), Brindisi (29km; 25'), Locorotondo (42km; 50'), Taranto (60km; 45'), Lecce (63km; 45'), Alberobello (65km; 1h), Gallipoli (101km; 1h 10'), Bari (104km; 1h 20'), Otranto (112km; 1h 15'), Matera (142km; 1h 40')

AEROPORTI PIÙ VICINI

Aeroporto del Salento (21km; 20'), Taranto M. Arlotta (43km; 30'), Bari K. Wojtyla (120km; 1h 20'), Napoli Capodichino (360km; 3h 50'), Reggio Calabria T. Minniti (446km; 4h 45')

© Agenzia Romolini Immobiliare s.r.l.

Via Trieste n. 10/c, 52031 Anghiari (AR), Italia

Tel: +39 0575 788 948 – Fax: +39 0575 786 928 – Mail: info@romolini.com



ROMOLINI
IMMOBILIARE

CHRISTIE'S
INTERNATIONAL REAL ESTATE

HOTEL ALTAVILLA

Ai confini di un paese medievale in **Puglia**, in posizione molto tranquilla e facilmente raggiungibile, **hotel 4 stelle** con **20 camere** e **piscina**. L'edificio, di recente costruzione, è in ottime condizioni ed è stato progettato e realizzato in modo da essere il più efficiente possibile in termini energetici. Gli ospiti possono contare su **550 mq di spazi esterni** con **piscina**, un elegante **ristorante** con cucina professionale e due grandi **zone per eventi** e cerimonie.

I servizi sono tutti disponibili nel paese e sono facilmente fruibili anche a piedi (200 m dall'hotel per le prime necessità). In meno di quindici minuti si può raggiungere la **costa pugliese** a Carovigno e in poco più di due ore molte delle destinazioni più note della **Puglia** (Ceglie Messapica, Ostuni, Brindisi, Locorotondo, Alberobello, Gallipoli...).

DESCRIZIONE DELL'EDIFICIO

L'**hotel** (1.953 mq, 20 camere e 28 bagni) si sviluppa in un unico corpo di fabbrica su cinque piani collegati da ascensore. Al seminterrato trovano posto un grande garage (fino a 9 veicoli), il deposito per le merci con celle frigorifere e una zona spa attualmente in costruzione.

Al piano rialzato sono situati gli ambienti di soggiorno e le aree comuni che includono la hall d'ingresso con reception e bar, la cucina professionale e una grande sala ristorante con 120 posti a sedere e angolo colazioni.

Salendo al primo piano troviamo una spaziosa sala multimediale attrezzata per conferenze, seminari o incontri aziendali, è dieci camere con bagno privato. Al secondo piano trovano posto altre dieci camere con bagno privato. Le camere sono tutte dotate di condizionamento caldo/freddo, idromassaggio e sistema di apertura delle porte tramite scheda magnetica.

Al piano più alto è invece interamente occupato da una bellissima sala eventi (capacità massima di 200 ospiti) con volte a padiglione in struttura di legno lamellare e grandi vetrate con vista sulla zona circostante.

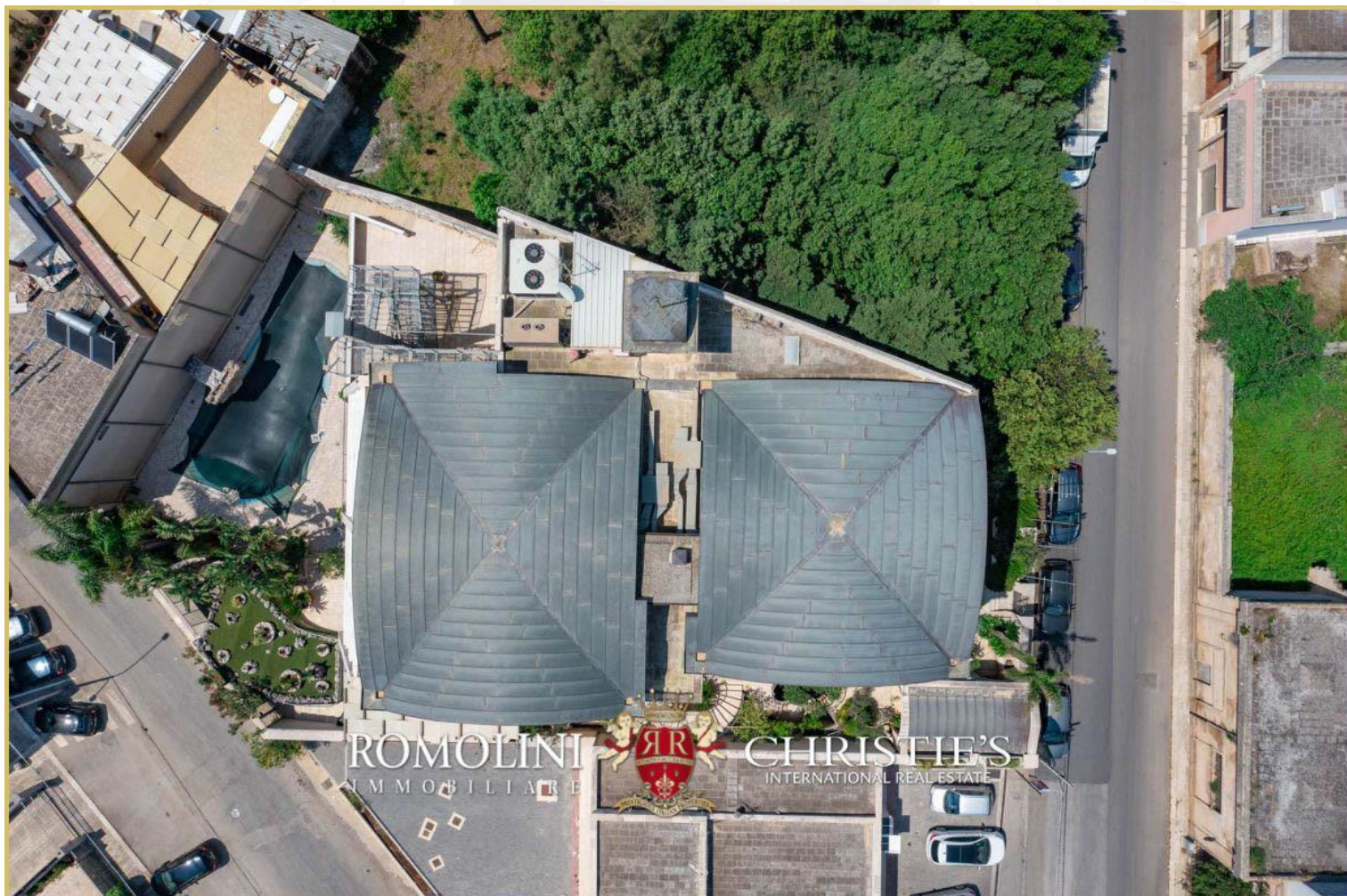
Tutti gli impianti tecnologici, idrico-sanitari, illuminazione, elettrici, ascensori e montacarichi, dispositivi di protezione e sicurezza (videosorveglianza), impianti di smaltimento rifiuti e climatizzazione sono stati realizzati in maniera da minimizzare i consumi e le spese. Il sistema di condizionamento è controllabile a distanza con parametri per la variazione del volume raffrescato mentre gli infissi sono realizzati in legno coibentato con doppio vetro e telaio isolante.

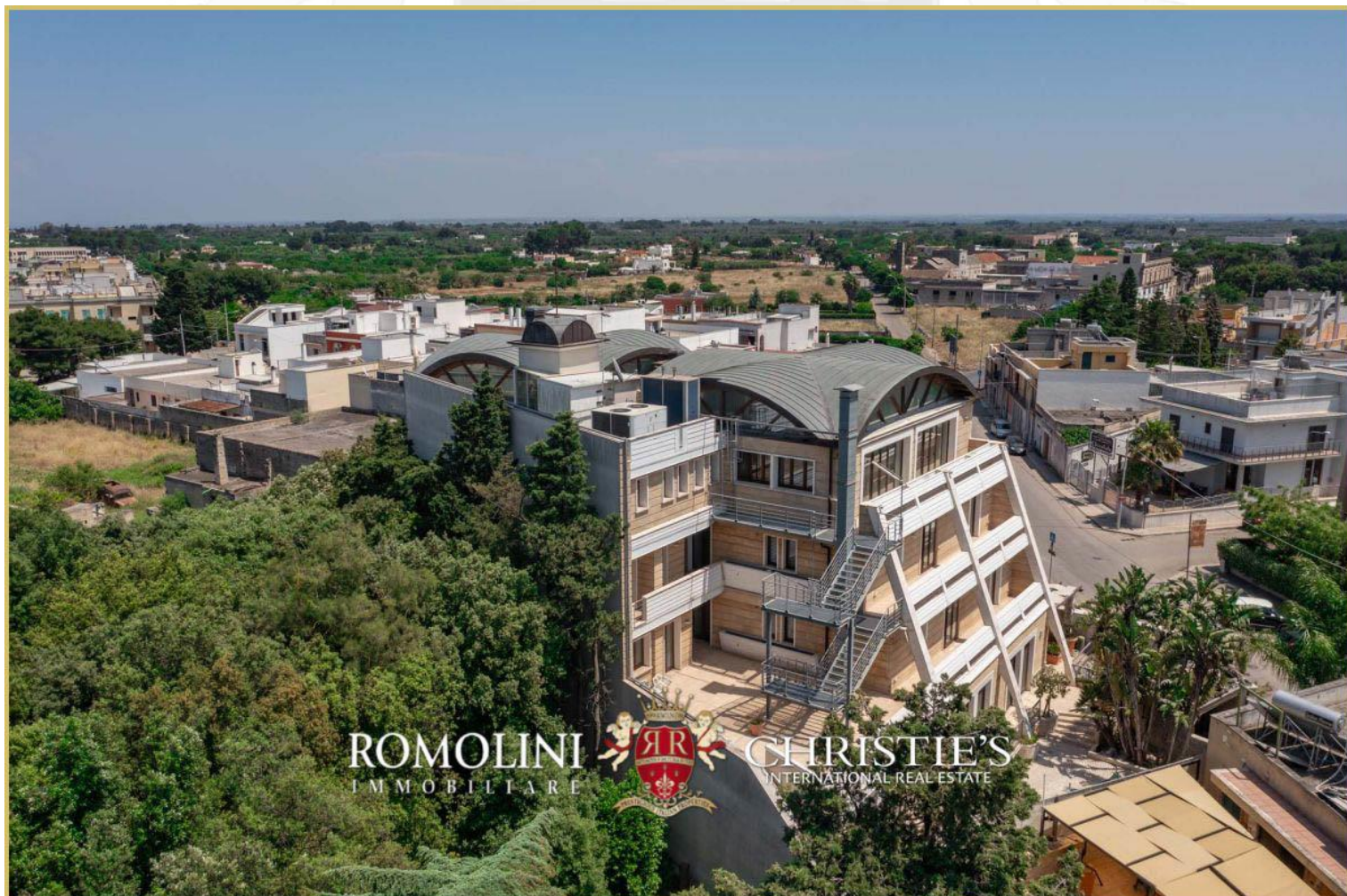
ESTERNI

Gli **spazi esterni** (circa 550 mq) sono tutti sistemati a verde e lastricati. La **piscina 14 x 7 m** (di forma irregolare) è posta in un angolo del complesso, riparata dall'arredo vegetale che circonda la proprietà su tutti i lati. Sul retro dell'edificio una scala sale alla terrazza pavimentata del primo piano dove si trova poi anche una scala che sale ai livelli superiori: questo permette agli ospiti di raggiungere le camere direttamente dall'esterno senza dover passare dalla hall dell'hotel.



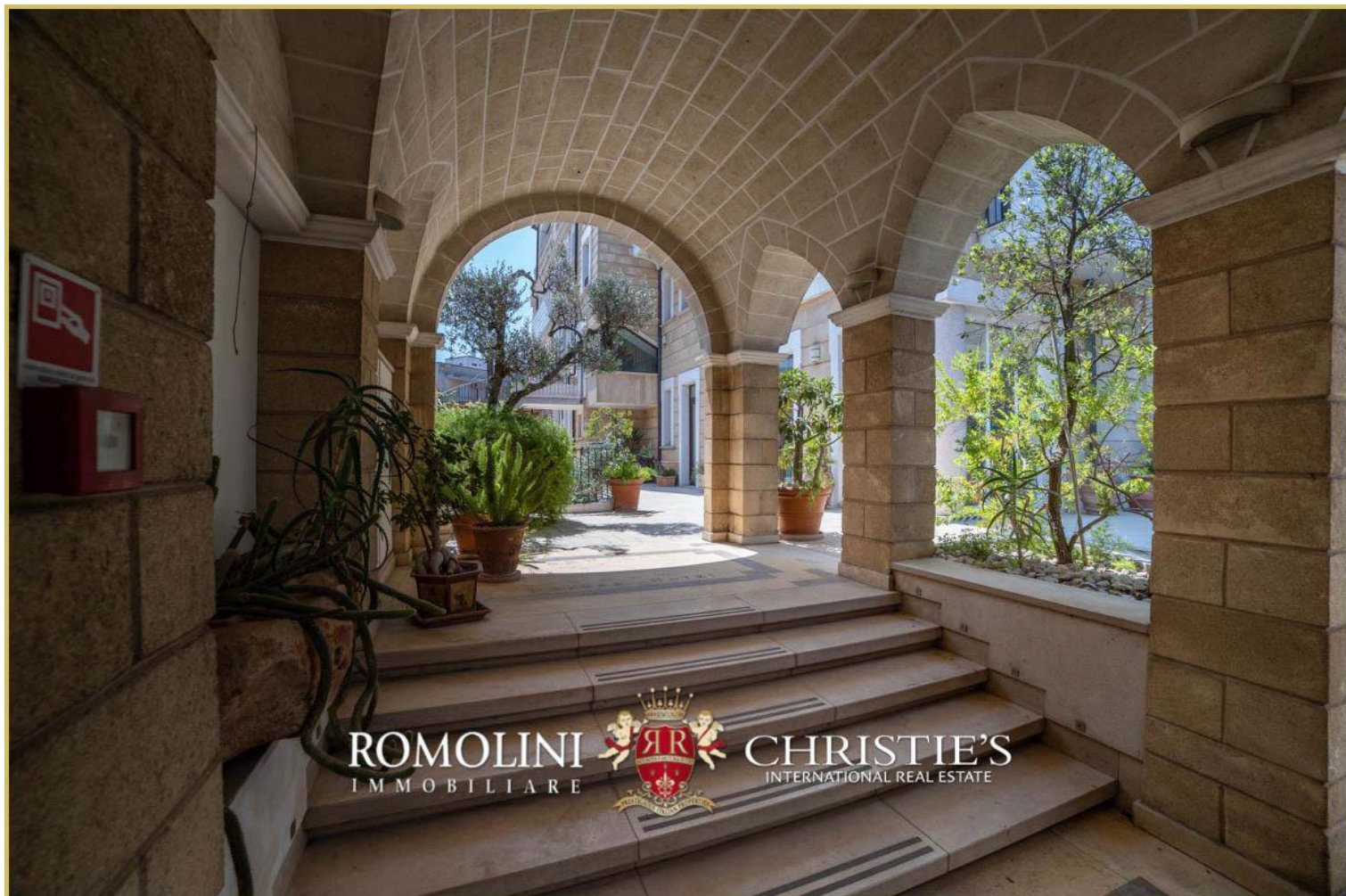








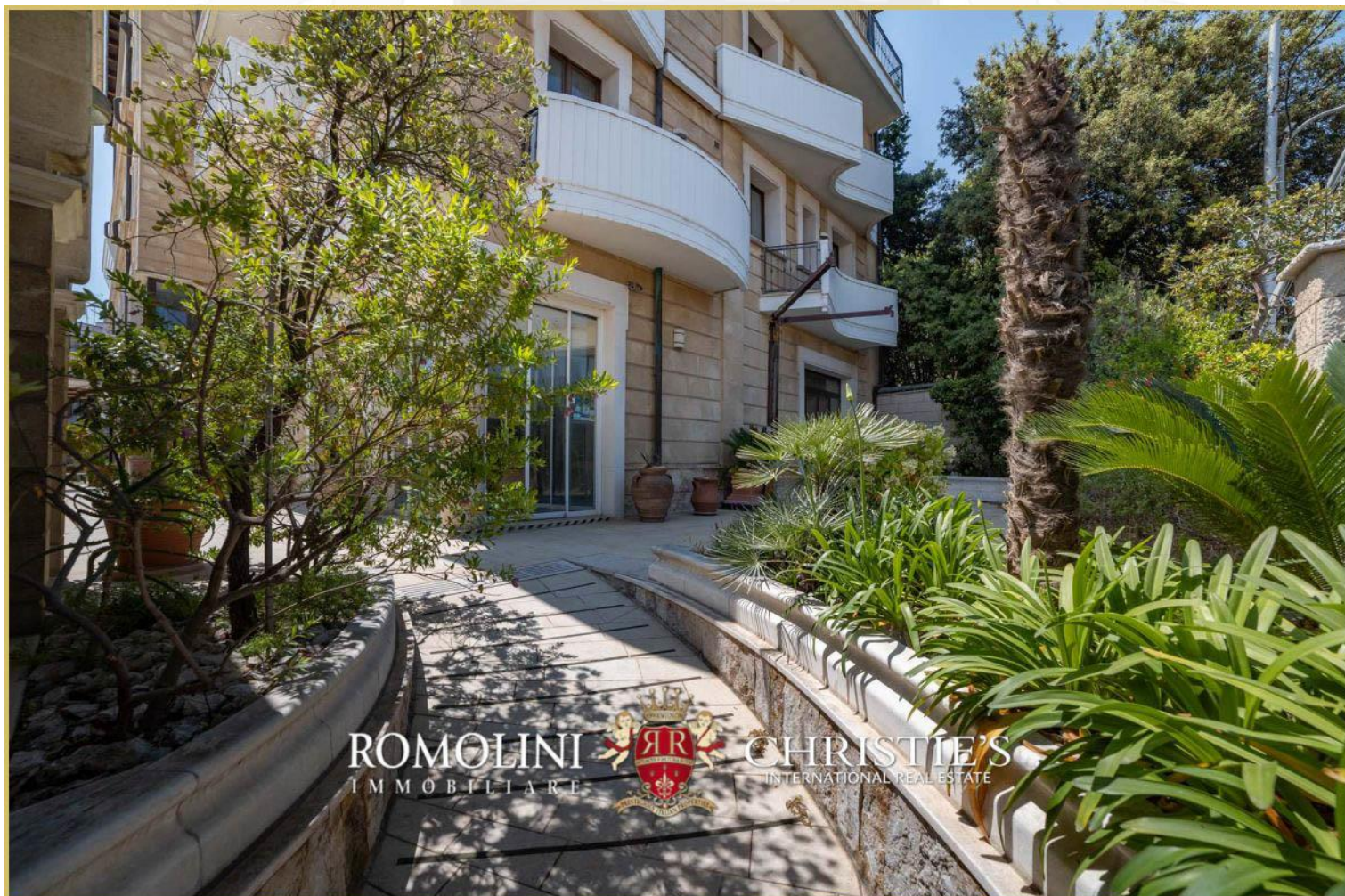




ROMOLINI
IMMOBILIARE



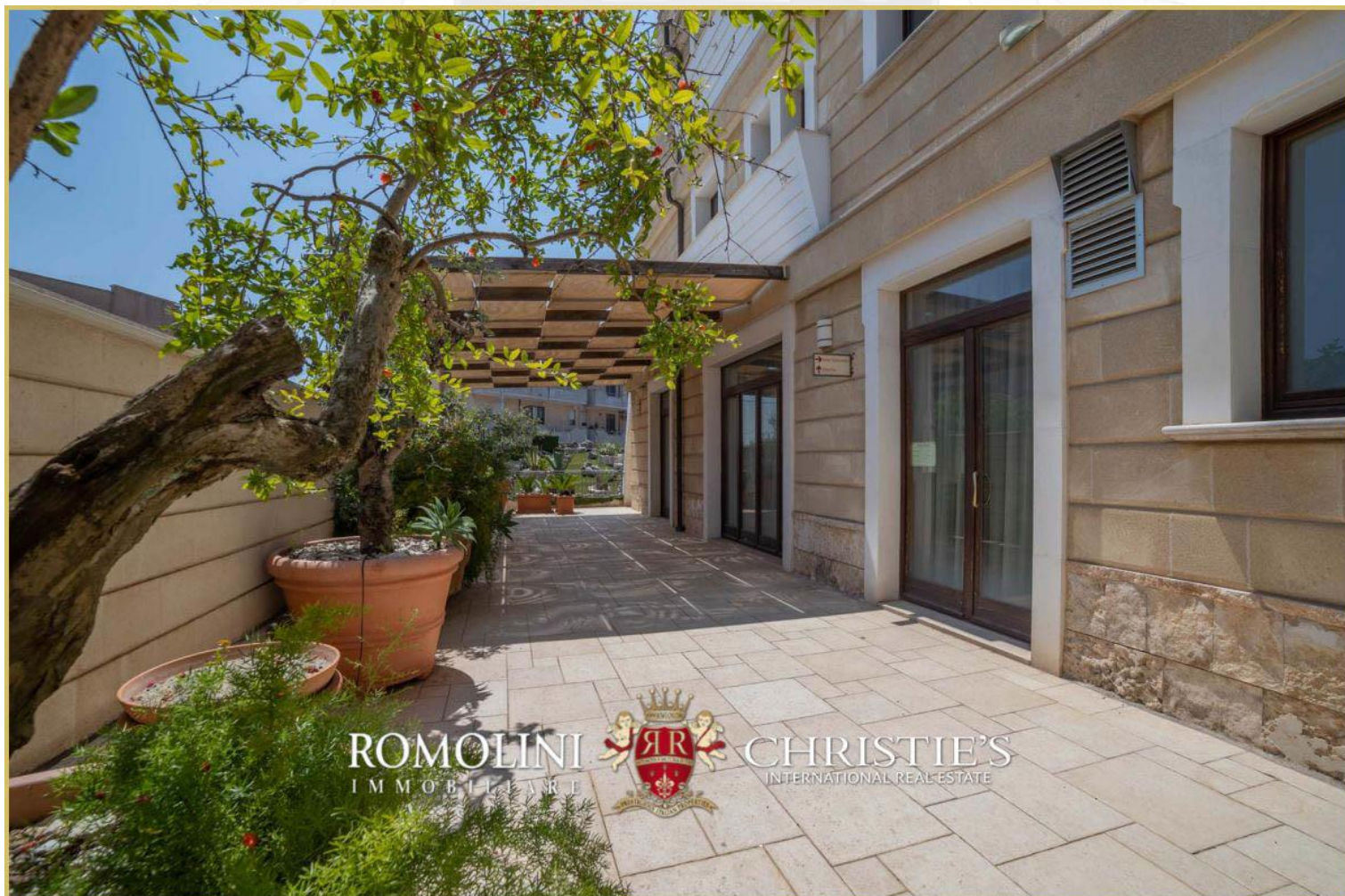
CHRISTIE'S
INTERNATIONAL REAL ESTATE



ROMOLINI
IMMOBILIARE



CHRISTIE'S
INTERNATIONAL REAL ESTATE





















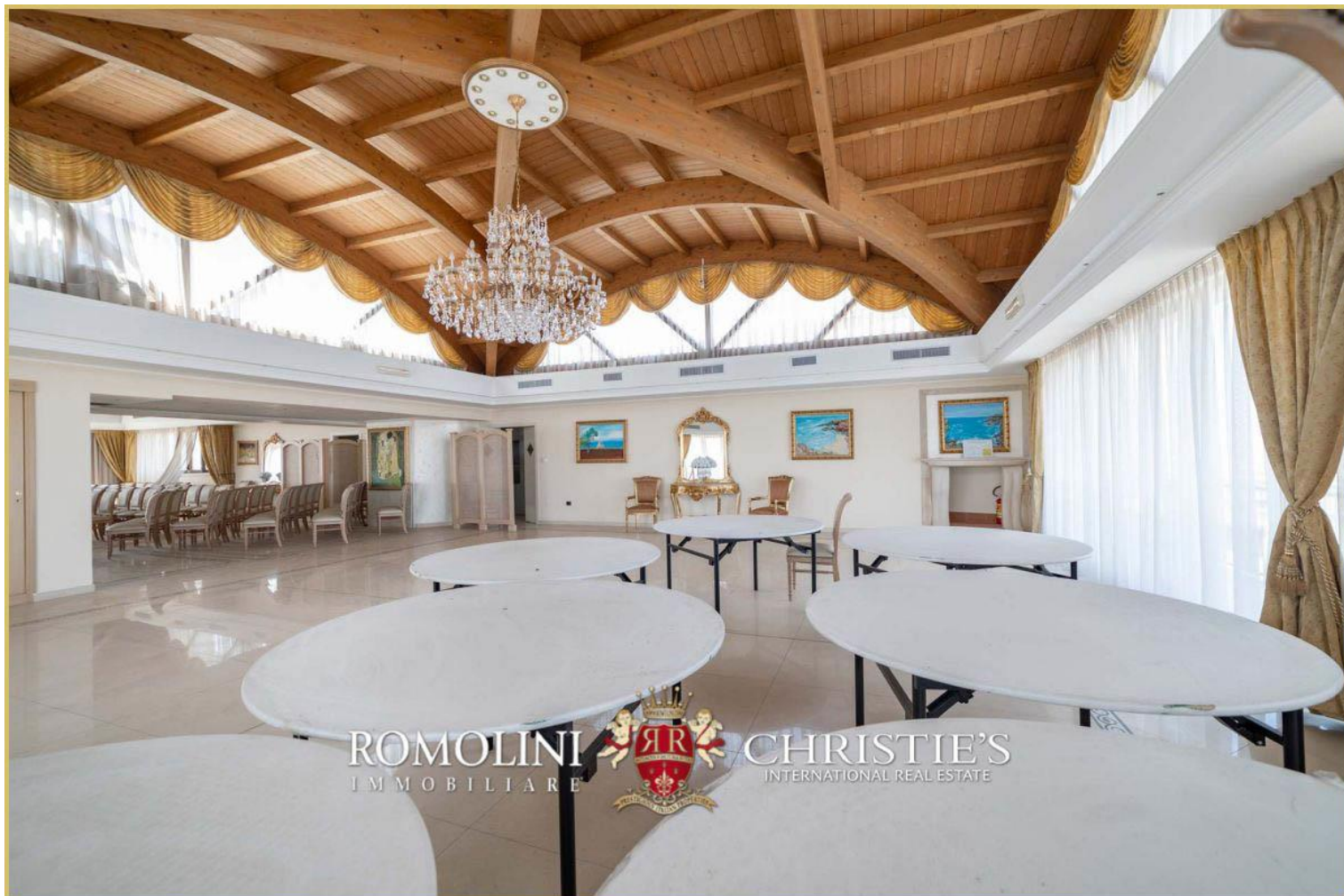






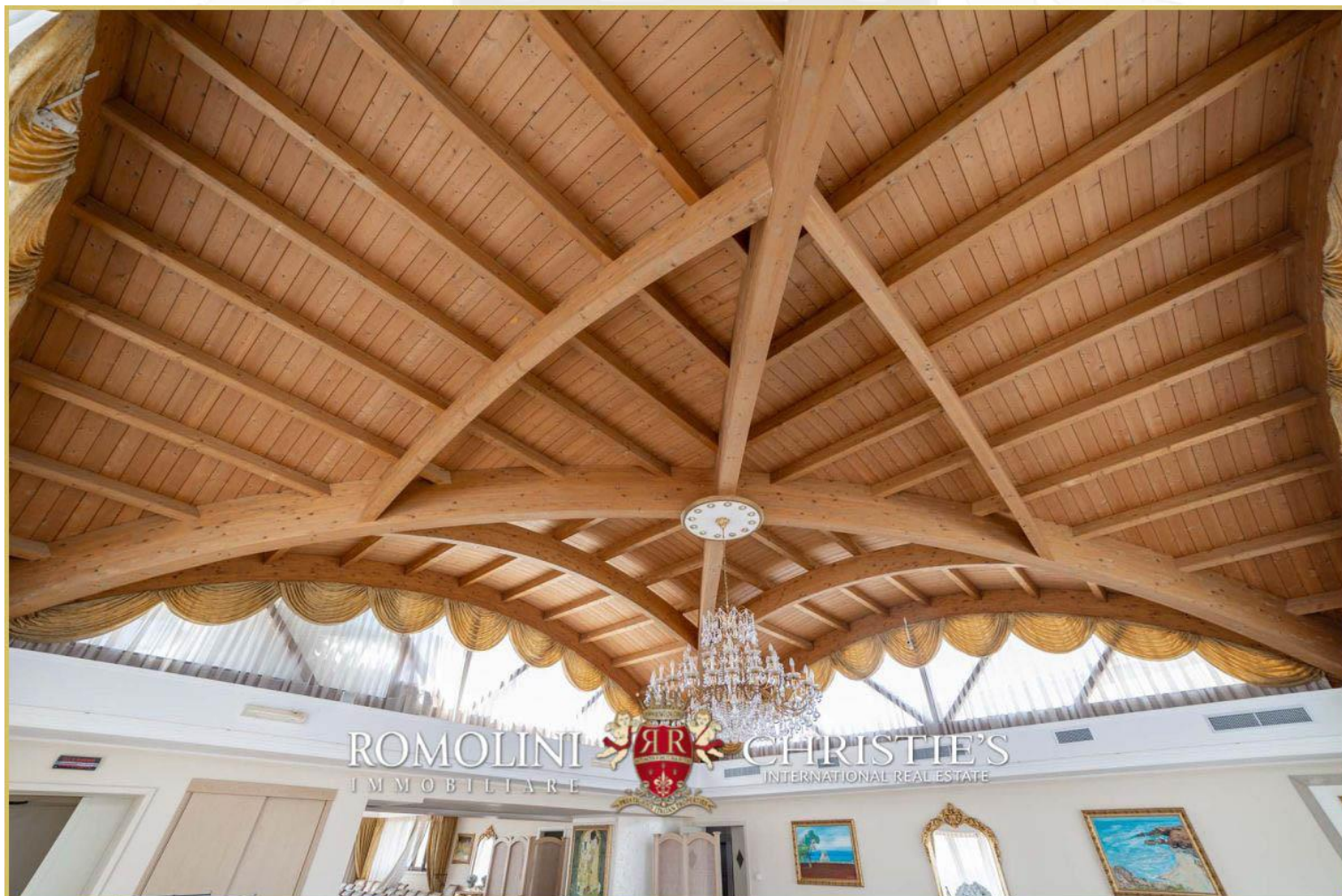






ROMOLINI
IMMOBILIARE

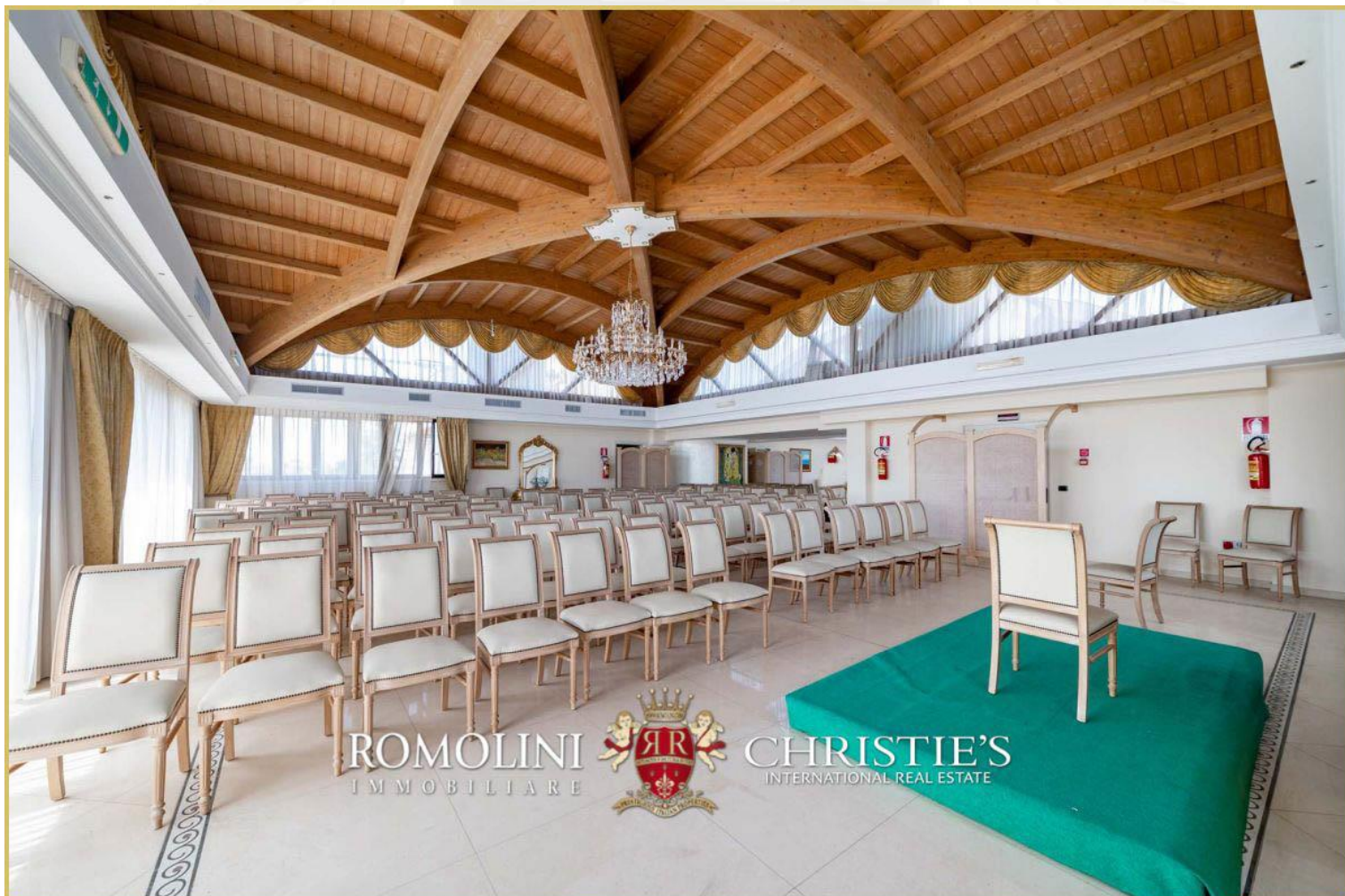
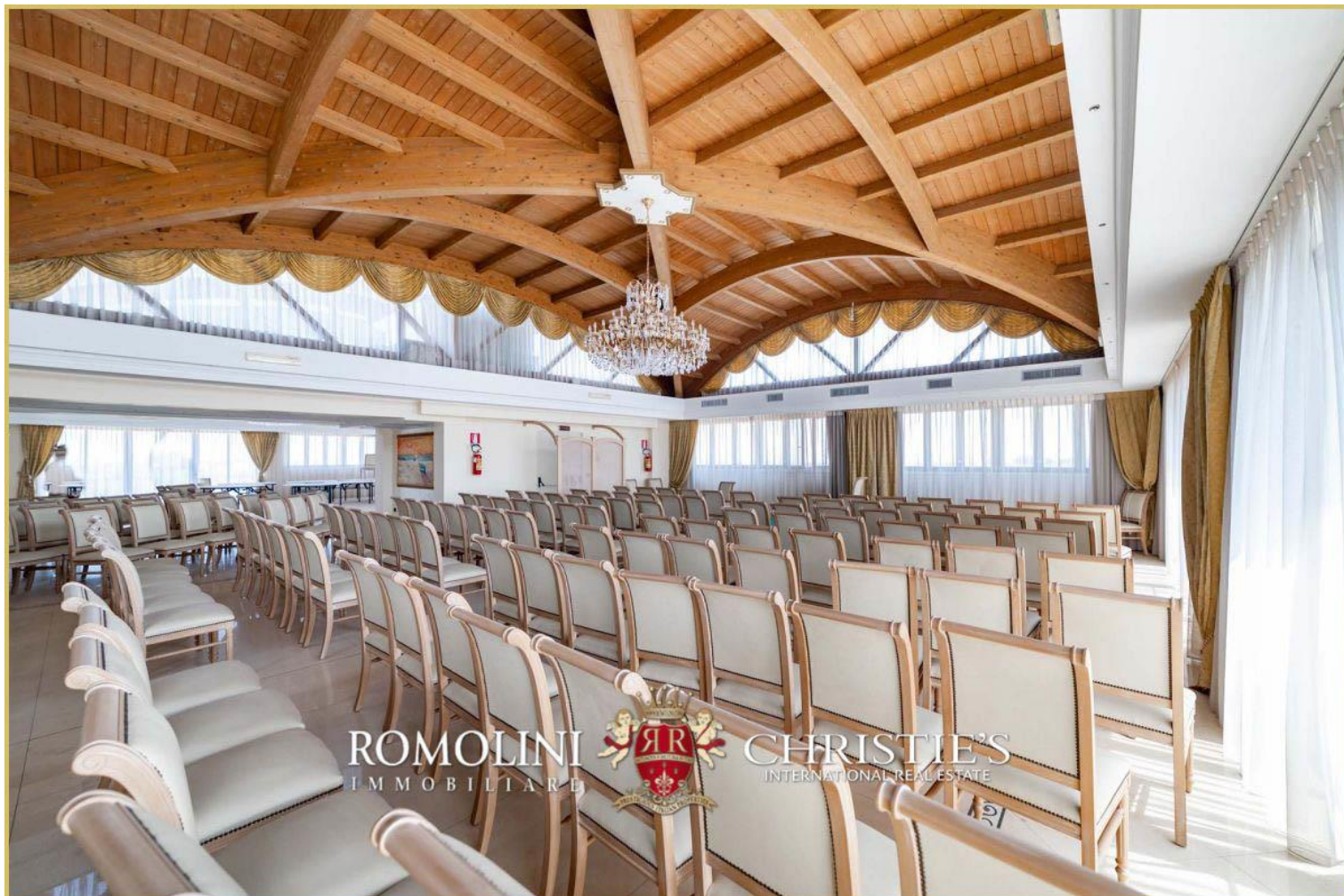
CHRISTIE'S
INTERNATIONAL REAL ESTATE

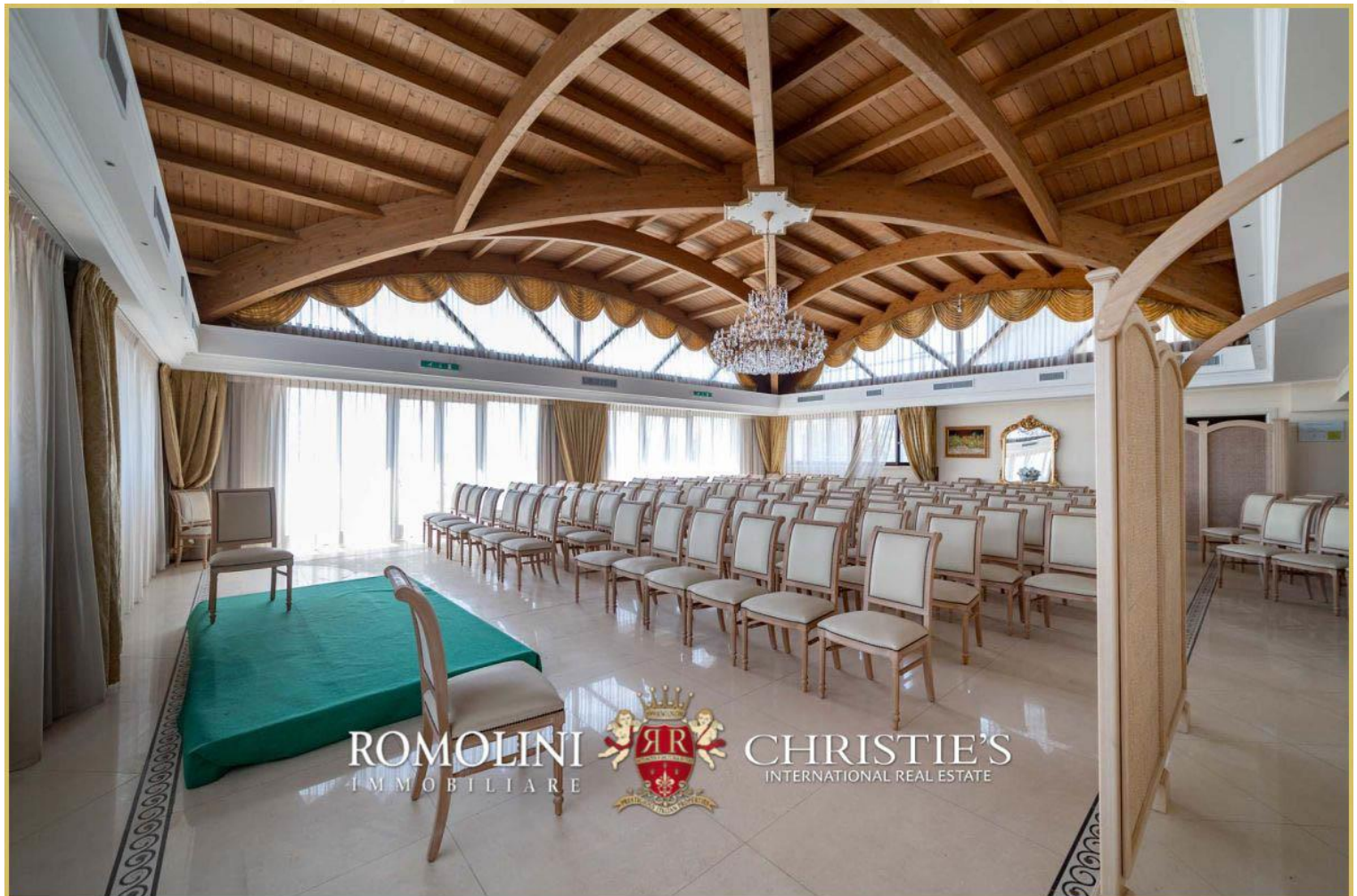


ROMOLINI
IMMOBILIARE

CHRISTIE'S
INTERNATIONAL REAL ESTATE

















ROMOLINI
IMMOBILIARE

CHRISTIE'S
INTERNATIONAL REAL ESTATE

VENITE A TROVARCI
SU INSTAGRAM

VISITATE IL NOSTRO
CANALE YOUTUBE

AGENZIA ROMOLINI IMMOBILIARE S.R.L.

Via Trieste 10/C

52031, Anghiari (AR), Toscana, Italia

(+39) 0575 788 948

www.romolini.com

info@romolini.com