

Rif. 2431 – RUSTICO SAN NICOLA

www.romolini.com/it/2431

CASALE PANORAMICO DA RISTRUTTURARE IN VENDITA IN UMBRIA

Monte Santa Maria Tiberina – Perugia – Umbria

[VEDI SUL SITO](#)



Superficie
660 mq

Camere
Fino a 5

Bagni
Fino a 4

Terreno
1,5 ettari

In posizione collinare e panoramica, non lontano da **Monte Santa Maria Tiberina**, **casolare** con annessi **da ristrutturare** in vendita. La proprietà di compone di tre edifici: cuore del tutto è un casolare (480 mq) completato da un fienile (80 mq) e un capanno (100 mq). Tutti i fabbricati **necessitano di una completa ristrutturazione**, lasciando massima libertà ai nuovi proprietari sulle finiture.

La proprietà è raggiungibile tramite 1 km di strada bianca in buone condizioni, e i servizi di base sono disponibili nel vicino paese (circa 8 km). La posizione tra **Umbria** e **Toscana** permette di raggiungere buona parte dei centri storici delle due regioni in meno di un'ora e mezza (Città di Castello, Anghiari, Sansepolcro, Cortona, Perugia, Montepulciano...).



ROMOLINI
IMMOBILIARE

CHRISTIE'S
INTERNATIONAL REAL ESTATE

L'IMMOBILE IN SINTESI

CODICE RIFERIMENTO: 2431 – RUSTICO SAN NICOLA

TIPOLOGIA: casale

CONDIZIONE: da ristrutturare

POSIZIONE: collinare, panoramica

ACCESSO: strada bianca (1,2 km)

SUPERFICI INTERNE: 660 metri quadrati

VANI: 13

CAMERE: fino a 5

BAGNI: fino a 4

ANNESSI: fienile

CARATTERISTICHE: camino in pietra, soffitti con travi in legno e piastrelle in terracotta, pavimenti in terracotta, muri in pietra, vista panoramica, fienile

ESTERNI: 1,5 ettari

GIARDINO: da creare

PISCINA: no, ma possibile

ELETTRICITÀ: da collegare

ACQUA: da collegare

TELEFONO: da collegare

ADSL: possibile

GAS: da collegare

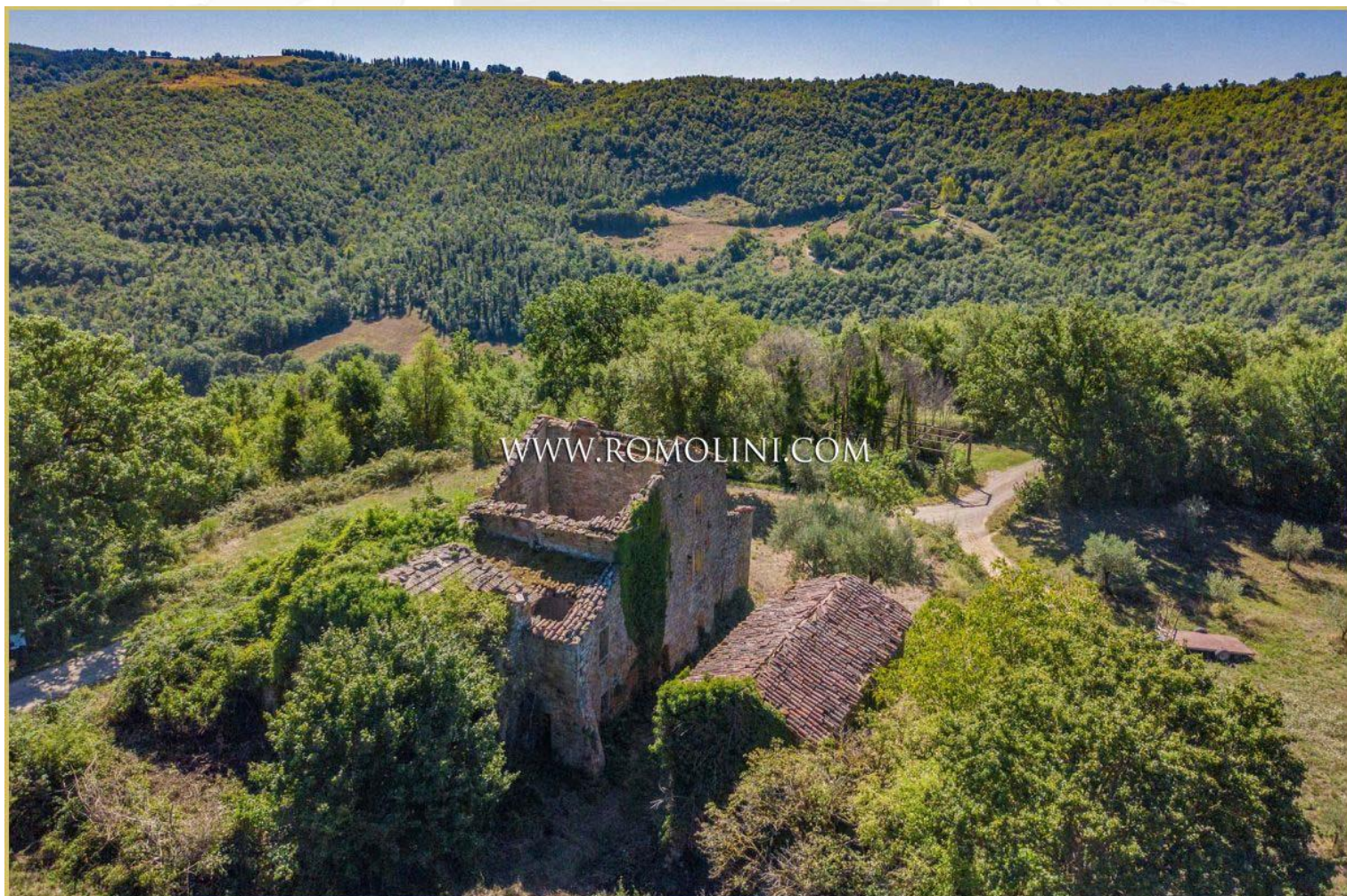
RISCALDAMENTO: da installare

CITTÀ PIÙ VICINE

Monte Santa Maria Tiberina (7km; 15'), Città di Castello (20km; 25'), Anghiari (27km; 40'), Umbertide (29km; 35'), Sansepolcro (35km; 40'), Cortona (40km; 1h), Perugia (60km; 1h), Passignano sul Trasimeno (70km; 1h 10'), Montepulciano (74km; 1h 35'), Assisi (77km; 1h 10'), Pienza (81km; 1h 45'), Todi (101km; 1h 25'), Siena (103km; 1h 50'), Firenze (123km; 2h)

AEROPORTI PIÙ VICINI

Perugia San Francesco (59km; 55'), Firenze A. Vespucci (139km; 1h 55'), Pisa G. Galilei (200km; 2h 35'), Bologna G. Marconi (209km; 2h 35'), Roma Ciampino (241km; 2h 50'), Roma Fiumicino (255km; 2h 55')













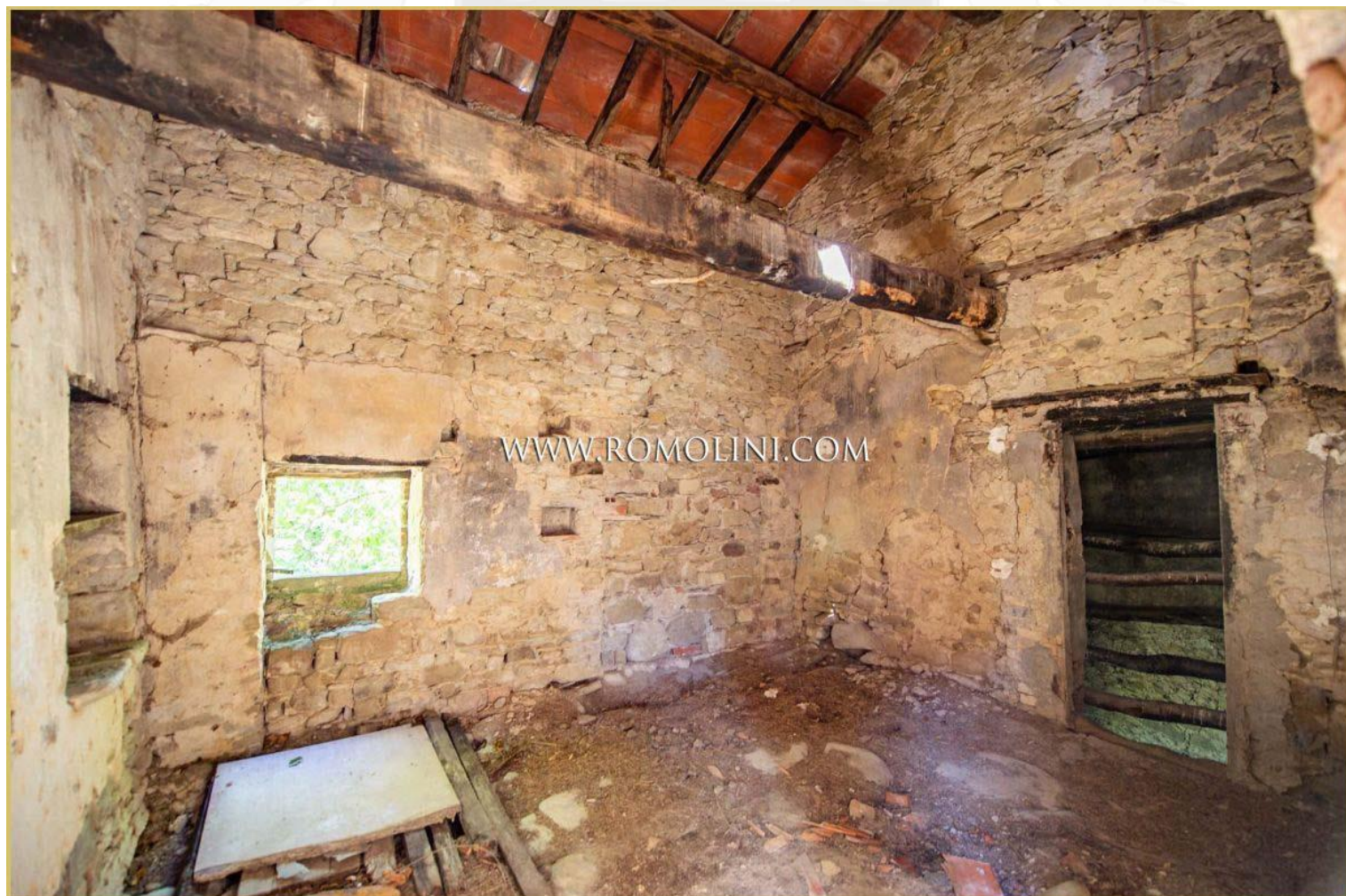




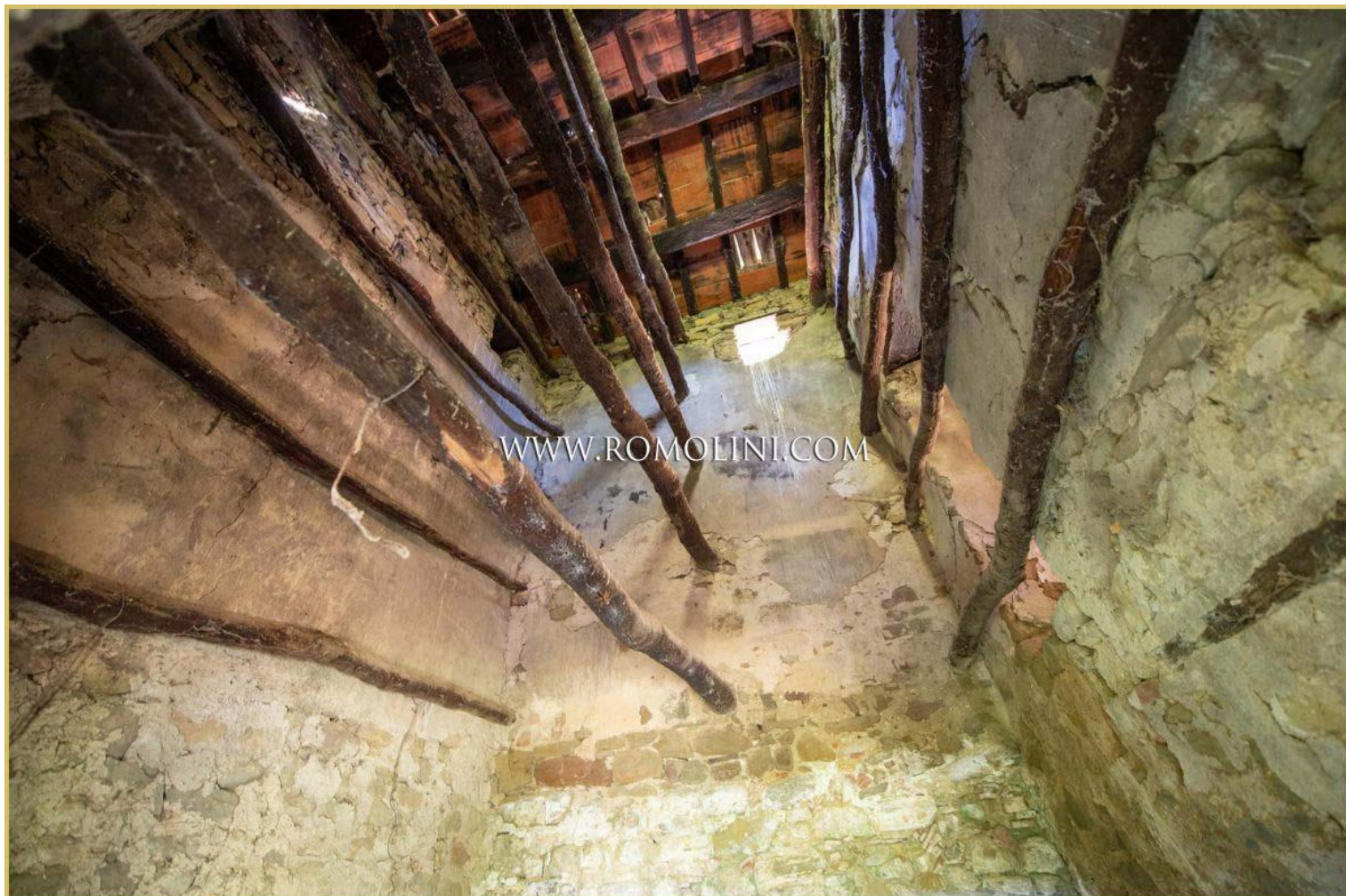














ROMOLINI
IMMOBILIARE

CHRISTIE'S
INTERNATIONAL REAL ESTATE

VENITE A TROVARCI
SU INSTAGRAM

VISITATE IL NOSTRO
CANALE YOUTUBE

AGENZIA ROMOLINI IMMOBILIARE S.R.L.

Piazza Torre di Berta n. 4

52037, Sansepolcro (AR), Toscana, Italia

(+39) 0575 788 948

www.romolini.com

info@romolini.com

