

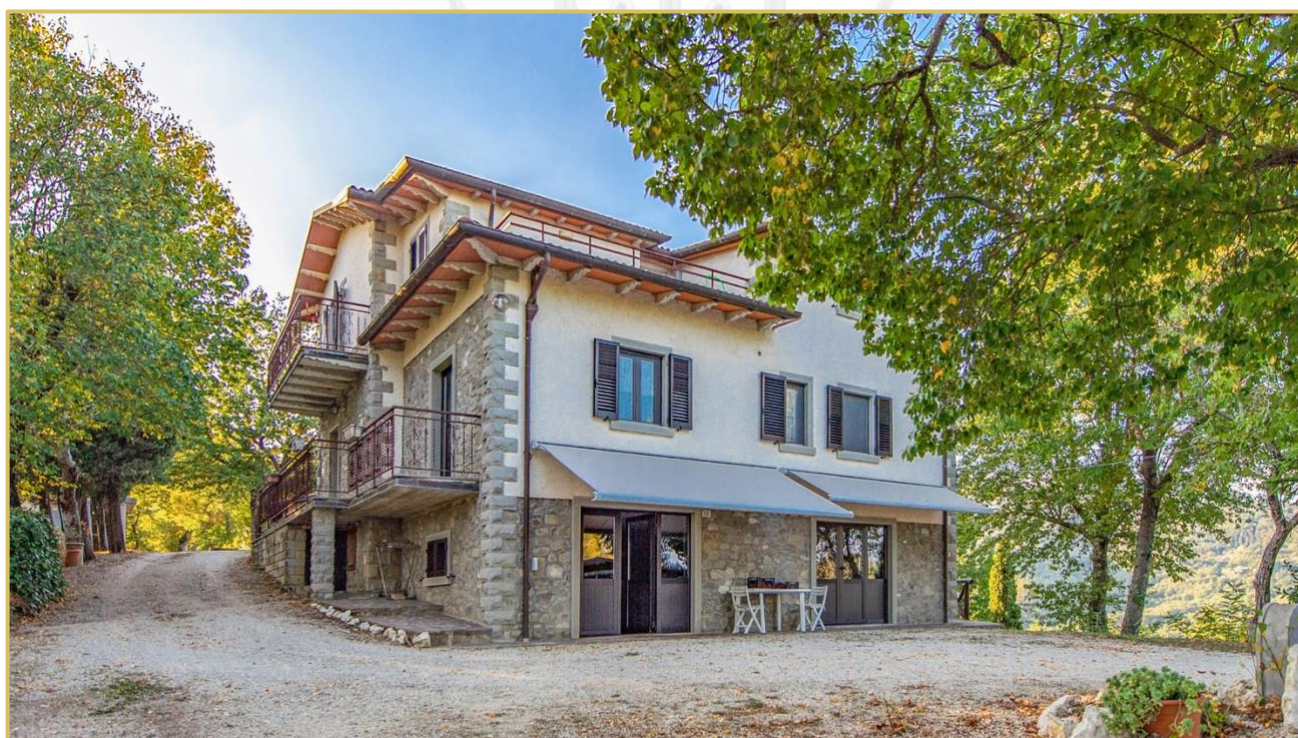
Rif. 2464 – **CASALE PETUNIA**

www.romolini.com/it/2464

CASALE CON ANNESSI IN VENDITA IN POSIZIONE PANORAMICA A CAPRESE MICHELANGELO

Caprese Michelangelo – Arezzo – Toscana

VEDI SUL SITO



Superficie
700 mq

Camere
7

Bagni
4

Terreno totale
3,5 ha

Oliveto
90 piante

Splendido casale ristrutturato in vendita nella campagna toscana, a breve distanza dall'antico borgo medievale di Caprese Michelangelo in provincia di Arezzo. Il casale è composto da un fabbricato principale, suddiviso attualmente in tre unità abitative, e da alcuni annessi, il tutto circondato da un giardino ben curato. Il terreno agricolo copre circa 3,5 ettari e include circa 90 piante di ulivo.



ROMOLINI
IMMOBILIARE

CHRISTIE'S
INTERNATIONAL REAL ESTATE

L'IMMOBILE IN SINTESI

CODICE RIFERIMENTO: 2464 – CASALE PETUNIA

TIPOLOGIA: casale con annessi

CONDIZIONE: abitabile

POSIZIONE: collinare, molto panoramica

ACCESSO: strada bianca (250 m)

SUPERFICI INTERNE: 700 metri quadrati

VANI: 20

CAMERE: 7

BAGNI: 4

ANNESSI: fienile, magazzino, rimessa

CARATTERISTICHE: pavimenti in legno e ceramica, travi in legno, camini in pietra, vista panoramica, fienile, terreno, camino, forno, uliveto

ESTERNI: 3,5 ettari

GIARDINO: sì, ben curato

PISCINA: no, ma possibile

ELETTRICITÀ: già collegata

ACQUA: rete idrica comunale + pozzo privato

TELEFONO: da collegare

ADSL: possibile

GAS: GPL

RISCALDAMENTO: radiatori + stufa + camino

CITTÀ PIÙ VICINE

Paese con servizi (3km; 2'), Caprese Michelangelo (4km; 5'), Anghiari (20km; 25'), Sansepolcro (28km; 30'), Arezzo (41km; 55'), Cortona (70km; 1h 15'), Montepulciano (92km; 1h 40'), Pienza (100km; 1h 50'), Perugia (94km; 1h 25'), Firenze (118km; 2h), Siena (119km; 2h), San Gimignano (159km; 2h 30')

AEROPORTI PIÙ VICINI

Perugia San Francesco (93km; 1h 15'), Firenze A. Vespucci (133km; 2h), Bologna G. Marconi (175km; 2h 10'), Pisa G. Galilei (194km; 2h 40'), Roma Ciampino (271km; 3h 10'), Roma Fiumicino (285km; 3h 15')

© Agenzia Romolini Immobiliare s.r.l.

Piazza Torre di Berta n. 4, 52037 Sansepolcro (AR), Italia

Tel: +39 0575 788 948 – Mail: info@romolini.com

CASALE PETUNIA

Splendido **casale ristrutturato** in vendita nella campagna toscana, a breve distanza dall'antico borgo medievale di **Caprese Michelangelo** in provincia di **Arezzo**. Il casale è composto da un fabbricato principale, suddiviso attualmente in tre unità abitative, e da alcuni annessi, il tutto circondato da un giardino ben curato. Il terreno agricolo copre circa **3,5 ettari** e include circa **90 piante di ulivo**.

La proprietà si trova in una posizione tranquilla a breve distanza da un piccolo centro con tutti i servizi (3km; 5'), mentre il centro storico di Caprese Michelangelo offre ristoranti, banca, ufficio postale, farmacia e tutti i servizi secondari.

DESCRIZIONE DEGLI EDIFICI

Il **casale principale** (290 mq) è disposto su tre livelli ed è in ottime condizioni, già abitabile senza lavori necessari. Le finiture sono invece leggermente datate e avrebbero bisogno di una rinfrescata. Al piano seminterrato si trovano una cantina/taverna e un ripostiglio/lavanderia. I piani terra e primo sono invece divisi in tre appartamenti con ingresso indipendente:

- **App. N°1**: soggiorno con camino, cucina, tre camere, bagno e piccolo ripostiglio;
- **App. N°2**: soggiorno con camino, due camere, bagno e cantina;
- **App. N°3**: soggiorno, due camere, bagno e balcone con vista panoramica.

L'**annesso A** (60 mq) ospita un garage e una cantina per vino/olio.

L'**annesso B** (150 mq) è invece strutturato su due livelli: il piano interrato presenta diversi locali, attualmente adibiti a deposito, mentre il piano terra (assieme al parcheggio coperto) potrebbero essere trasformati in sala comune/cucina estiva per gli ospiti.

L'**annesso C** (200 mq) è un deposito per macchine agricole.

ESTERNI

L'edificio è circondato da circa **3,5 ettari** di terreno che ospitano un giardino ben curato attorno alla villetta, un piccolo **oliveto con 90 piante** e porzioni di terra coperta da prati e boschi.





ROMOLINI
IMMOBILIARE



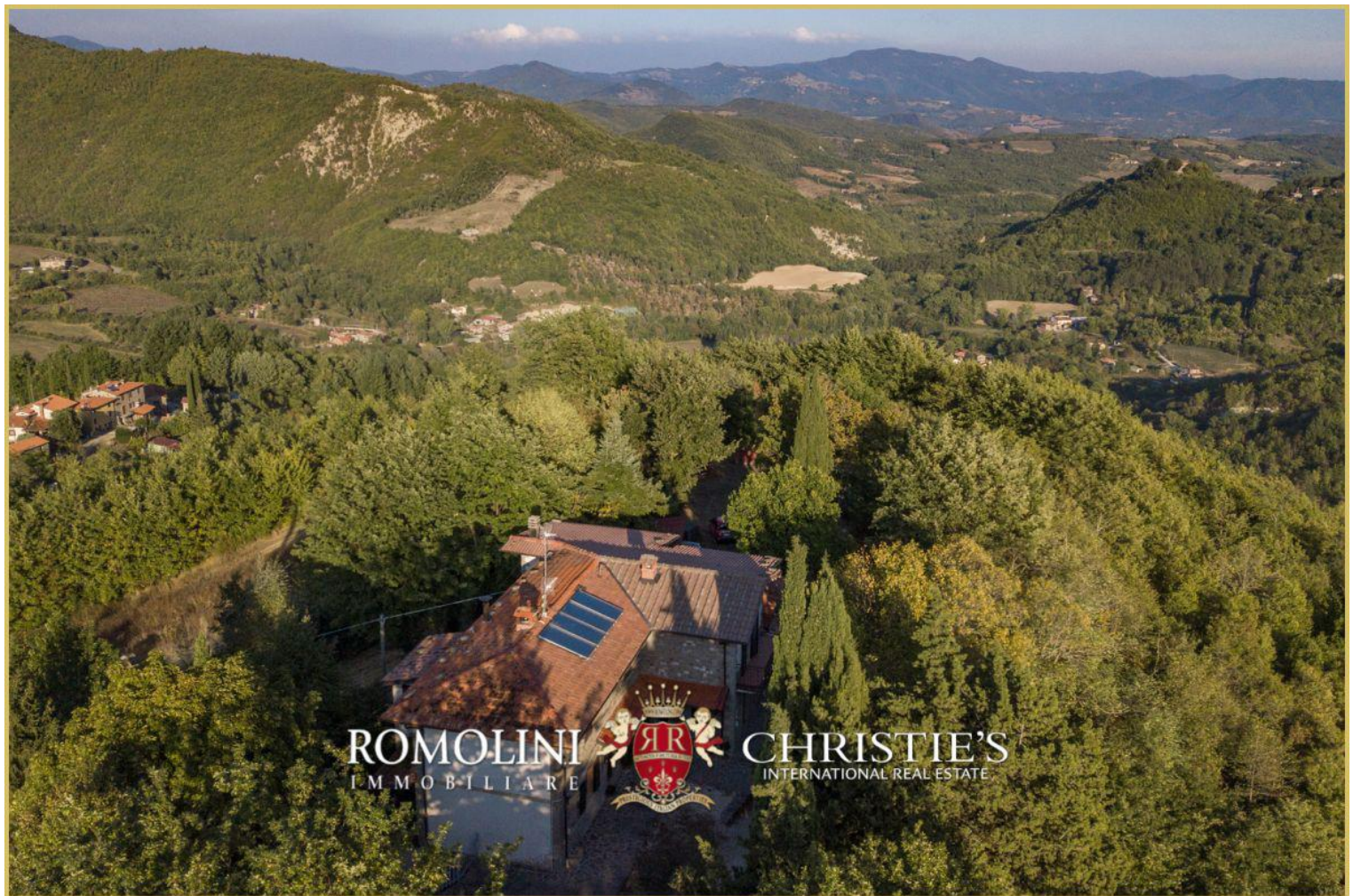
CHRISTIE'S
INTERNATIONAL REAL ESTATE



ROMOLINI
IMMOBILIARE

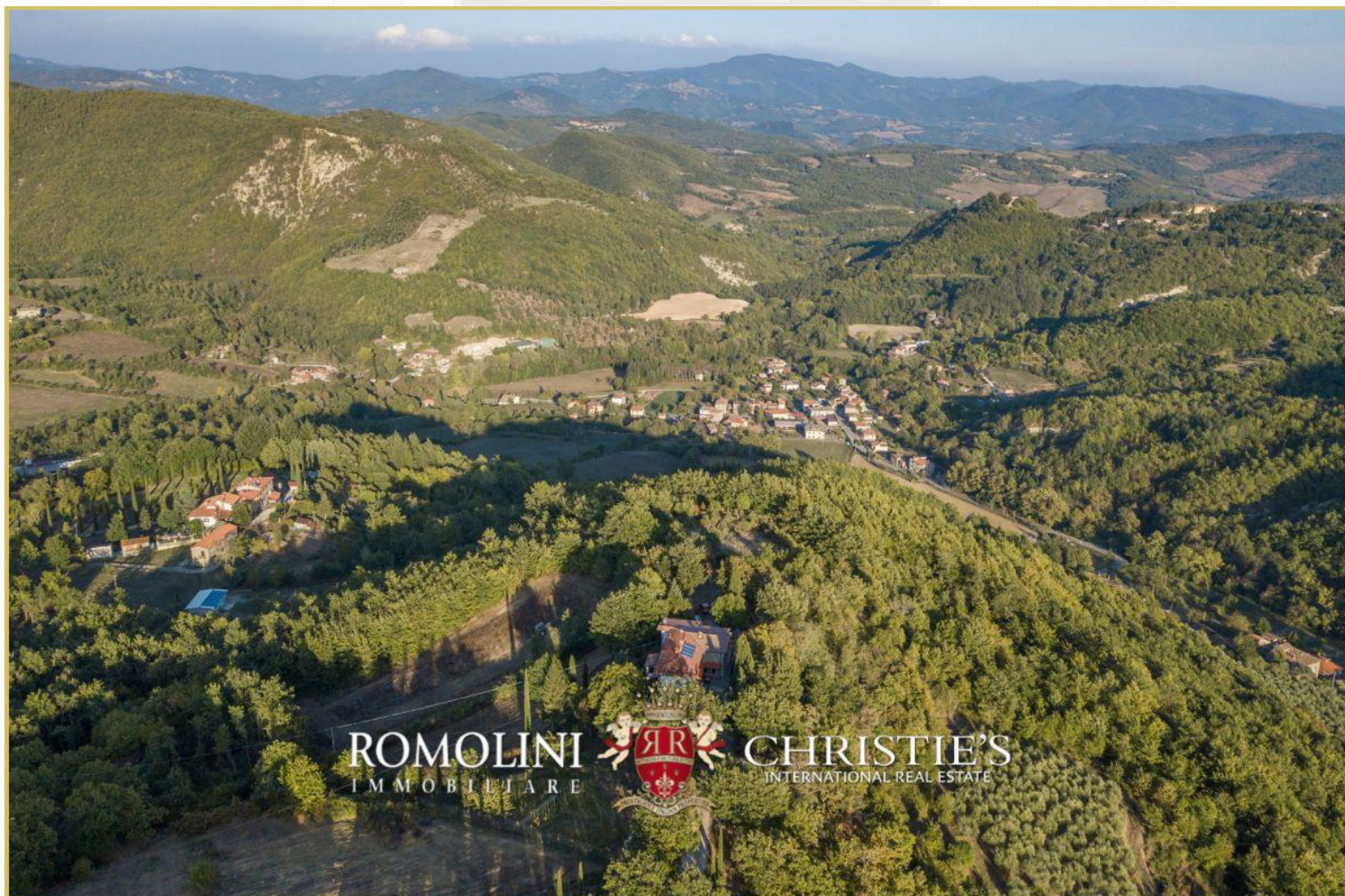
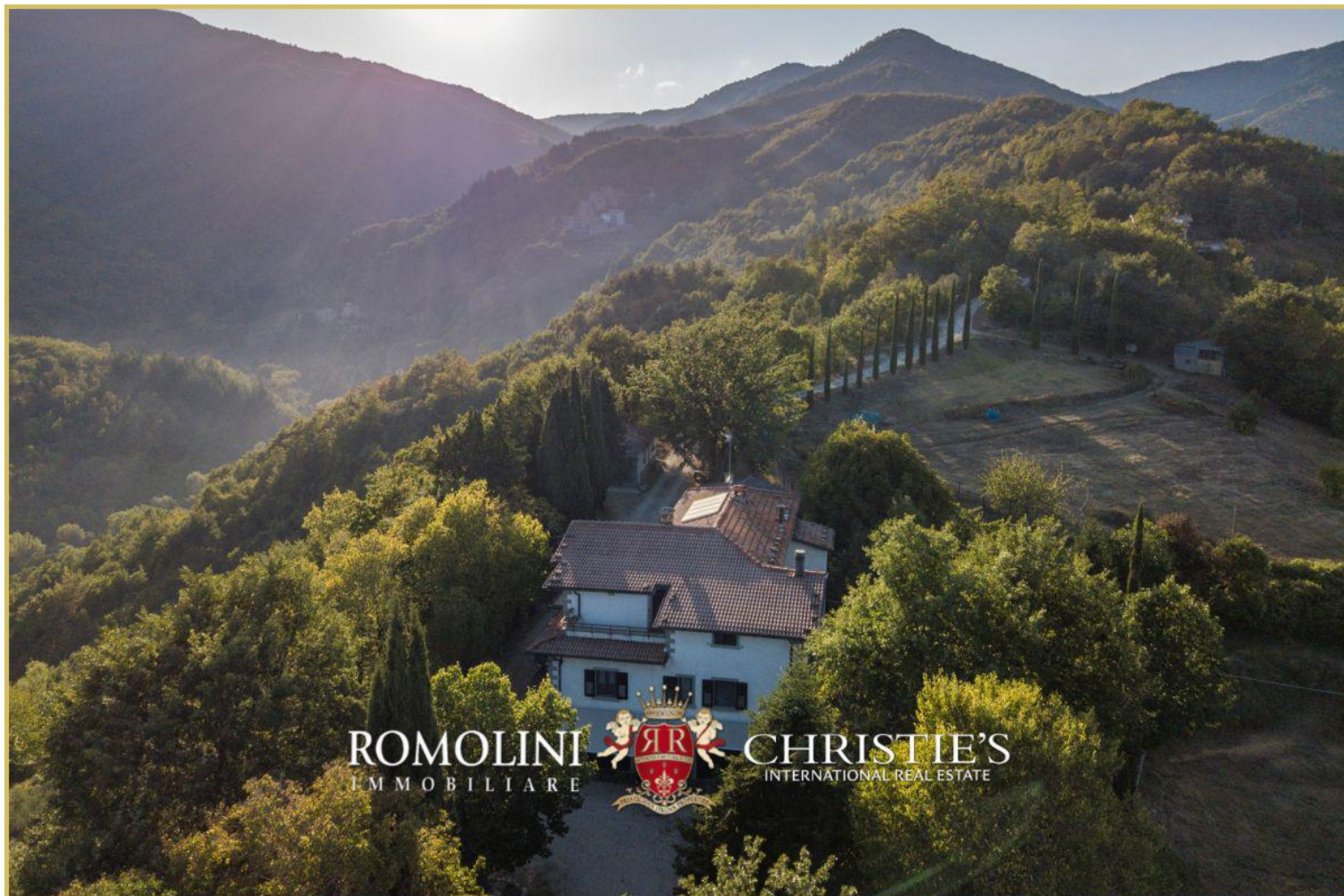


CHRISTIE'S
INTERNATIONAL REAL ESTATE

















ROMOLINI
IMMOBILIARE



CHRISTIE'S
INTERNATIONAL REAL ESTATE



ROMOLINI
IMMOBILIARE



CHRISTIE'S
INTERNATIONAL REAL ESTATE





































ROMOLINI
IMMOBILIARE

CHRISTIE'S
INTERNATIONAL REAL ESTATE

VENITE A TROVARCI
SU INSTAGRAM

VISITATE IL NOSTRO
CANALE YOUTUBE

AGENZIA ROMOLINI IMMOBILIARE S.R.L.

Piazza Torre di Berta n. 4

52037, Sansepolcro (AR), Toscana, Italia

(+39) 0575 788 948

www.romolini.com

info@romolini.com

