

Rif. 2481 – PALAZZETTO VITELLI

[www.romolini.com/it/2481](http://www.romolini.com/it/2481)

## PALAZZO STORICO CON TERRAZZA IN VENDITA NEL CENTRO DI CITTÀ DI CASTELLO, UMBRIA

Città di Castello – Perugia – Umbria

VEDI SUL SITO



**Superficie**  
185 mq

**Camere**  
3

**Bagni**  
2

**Terrazza**  
10 mq

PRESTIGIOUS ITALIAN PROPERTIES

Questo prestigioso ed ampio ciototerra disposto su tre livelli si trova nei vicoli vicino alla piazza nel centro storico di Città di Castello, ridente cittadina nella parte nord dell'Umbria, lungo le sponde del fiume Tevere al confine con la Toscana. Ricavata all'interno dello storico Palazzo Vitelli, la proprietà conta 3 camere e una bellissima terrazza panoramica.

## L'IMMOBILE IN SINTESI

**CODICE RIFERIMENTO:** 2481 – PALAZZETTO VITELLI

**TIPOLOGIA:** cieloterra

**CONDIZIONE:** ristrutturato, finiture di pregio

**POSIZIONE:** centro storico

**ACCESSO:** ottimo, strada asfaltata

**SUPERFICI INTERNE:** 185 metri quadrati

**VANI:** 9

**CAMERE:** 3

**BAGNI:** 2

**TERRAZZA:** 10 metri quadrati

**CARATTERISTICHE:** muri in pietra e mattoni, travi in legno, archi in muratura, parquet e monocotture di pregio, camini originali, scala in legno di design, lucernari, termoarredi Runtal, parzialmente arredato, terrazza a tasca

**ELETTRICITÀ:** già collegata

**ACQUA:** rete idrica comunale

**TELEFONO:** già collegato

**ADSL:** sì

**GAS:** gas naturale

**RISCALDAMENTO:** radiatori + camino

## CITTÀ PIÙ VICINE

Servizi più vicini (50m; 1' a piedi); Citerna (13km; 15'), Monterchi (14km; 15'), Monte Santa Maria Tiberina (16km; 30'), Sansepolcro (19km; 20'), Montone (22km; 20'), Anghiari (24km; 25'), Umbertide (25km; 20'), Arezzo (40km; 45'), Cortona (54km; 1h 5'), Passignano sul Trasimeno (65km; 55'), Gubbio (52km; 45'), Perugia (56km; 50'), Assisi (69km; 50'), Siena (107km; 1h 40'), Firenze (117km; 2h)

## AEROPORTI PIÙ VICINI

Perugia San Francesco (54km; 40'), Firenze A. Vespucci (128km; 1h 40'), Bologna G. Marconi (193km; 2h), Pisa G. Galilei (196km; 2h 20'), Roma Ciampino (235km; 2h 25'), Roma Fiumicino (253km; 2h 35')

## PALAZZETTO VITELLI

Questo prestigioso ed ampio **cielo**terra disposto su tre livelli si trova nei vicoli vicino alla piazza nel **centro storico** di **Città di Castello**, ridente cittadina nella parte nord dell'Umbria, lungo le sponde del fiume **Tevere** al confine con la Toscana. Città di Castello vanta ogni sorta di comfort e numerosi luoghi d'interesse artistico e culturale.

L'appartamento è facilmente accessibile dalle aree parcheggio e la sua posizione centrale, a pochi istanti dai negozi, bar e ristoranti della città, offre una comunità amichevole a portata di mano e consente di vivere la città a piedi e senza la necessità di prendere l'auto per gli acquisti quotidiani. La vicinanza dello svincolo della **superstrada E45** permette di muoversi facilmente per l'intera Valtiberina, oltre a raggiungere Roma in circa due ore e mezza.

## DESCRIZIONE DELL'EDIFICIO

La proprietà è ritagliata in una porzione del **Palazzo Vitelli alla Mattonata** e il proprietario ha sapientemente valorizzato la storia dell'immobile conservando intatta la facciata e fondendone le caratteristiche originali con inserti in pietra e un grazioso terrazzino in ferro battuto risalente ai primi del Novecento.

Questa casa a schiera comprende un elegante ingresso direttamente dal vicolo, collegato con una scalinata in legno di noce al soggiorno. Qui trovano spazio un camino semiaperto, un bagno di servizio e l'accesso alla cucina abitabile con grazioso affaccio sui tetti della città grazie ad un incantevole terrazzino. Al piano successivo si trovano tre ampie camere illuminate da grandi finestre e lucernari. Attualmente, tutte le stanze da letto sono contraddistinte da una palette di colori incentrata sull'azzurro. Su questo piano si trova anche una spaziosa stanza da bagno.

Attraverso una scala di design, incorniciata da un passamano in ferro battuto di fine Ottocento, si accede al piano superiore, spazio di servizio per locale tecnico e lavanderia e l'ingresso alla **terrazzina a tasca** (circa 10 mq) dotata di barbecue e lavandino in marmo a conchiglia. Da qui si ha uno scorcio suggestivo sui vicoli della città, con una vista che spazia dai tetti del centro storico fino alle campagne circostanti.

## STORIA, STATO E FINITURE

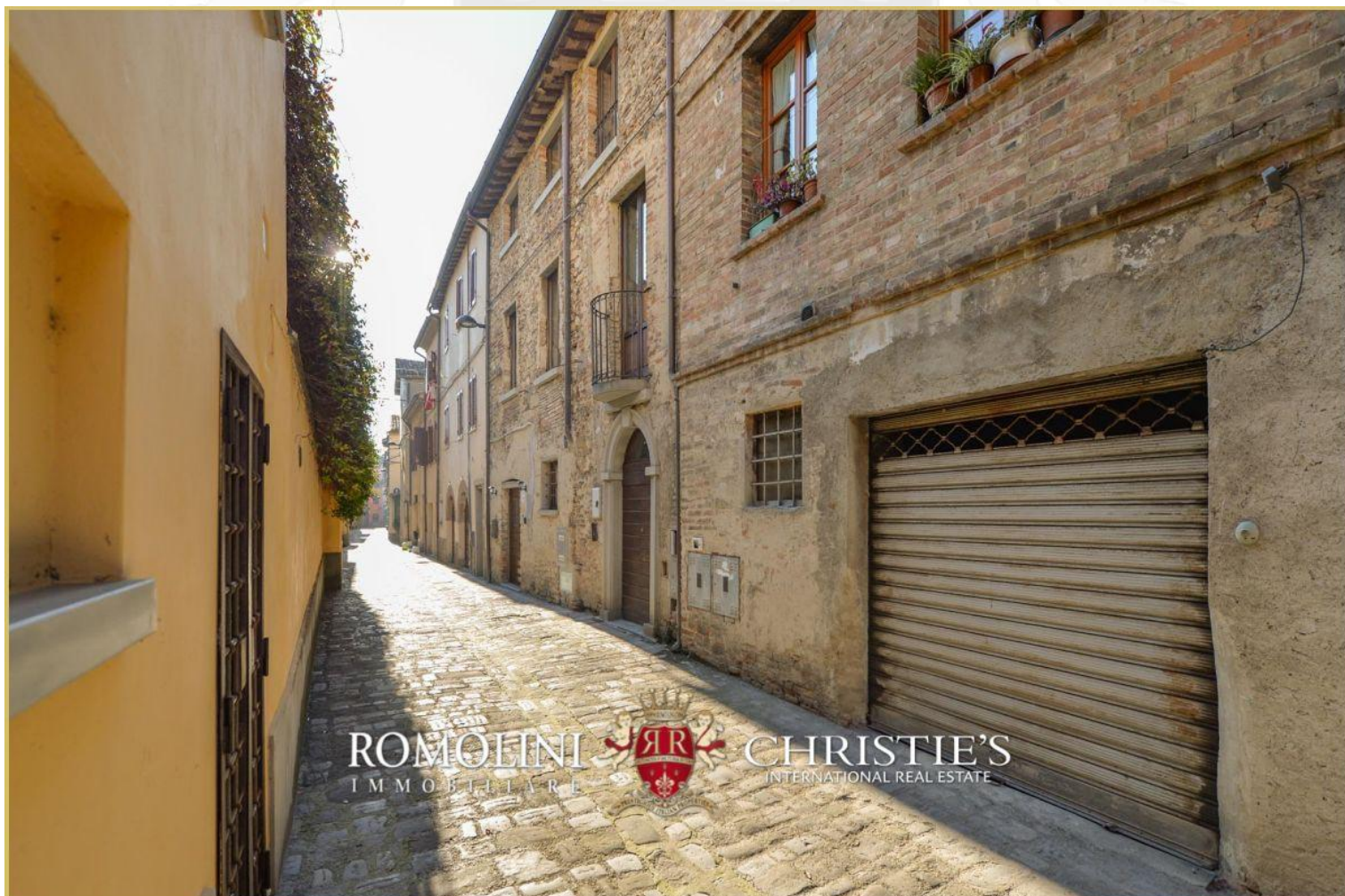
L'appartamento presenta caratteristiche eccezionali in termini di spazi, luminosità e autenticità. Gli ambienti sono ariosi, le dimensioni generose, e mantengono intatti i materiali e i dettagli originali: l'intero edificio è in condizioni perfette, ristrutturato e con finiture di alta qualità. L'accurata ristrutturazione della proprietà ha previsto un nuovo tetto, ampi lucernari in tutte le stanze e travi a vista, oltre ad interni caldi e raffinati, con tratti di pietra a vista, bagni, pavimenti in legno teak pregiato e soprattutto stanze molto ampie.

La famiglia Vitelli è stata la casata più influente della città, di cui assunse la signoria nel XV secolo, abbellendola poi con numerosi edifici di pregio. Gli stessi Vitelli, alleati di Firenze, commissionarono a **Giorgio Vasari** la facciata graffita del Palazzo Vitelli alla Cannoniera, oggi sede della Pinacoteca Comunale di Città di Castello.

































ROMOLINI  
IMMOBILIARE



CHRISTIE'S  
INTERNATIONAL REAL ESTATE



ROMOLINI  
IMMOBILIARE



CHRISTIE'S  
INTERNATIONAL REAL ESTATE





































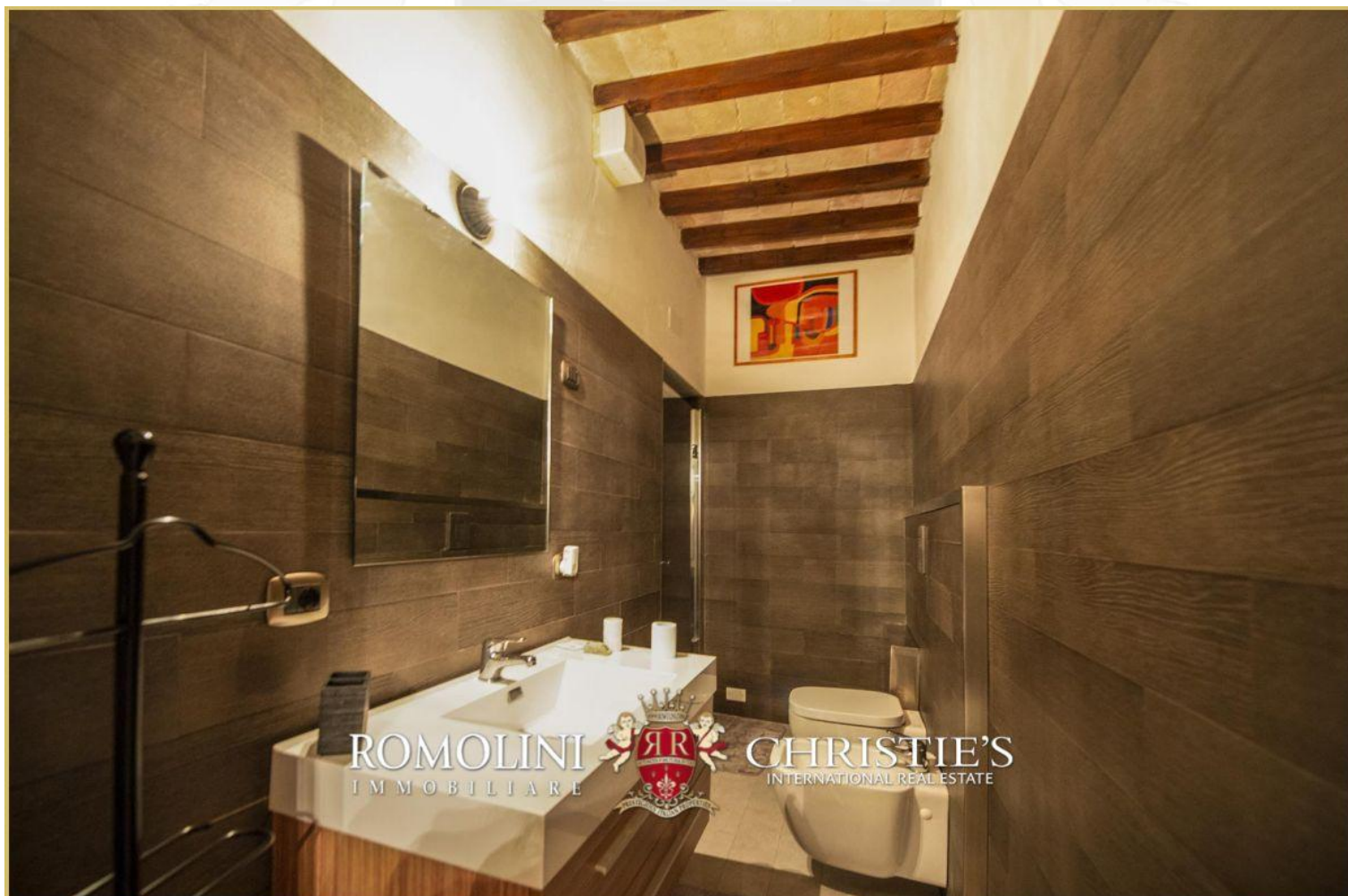
















ROMOLINI  
IMMOBILIARE

CHRISTIE'S  
INTERNATIONAL REAL ESTATE



ROMOLINI  
IMMOBILIARE

CHRISTIE'S  
INTERNATIONAL REAL ESTATE





ROMOLINI  
IMMOBILIARE



CHRISTIE'S  
INTERNATIONAL REAL ESTATE



ROMOLINI  
IMMOBILIARE



CHRISTIE'S  
INTERNATIONAL REAL ESTATE





















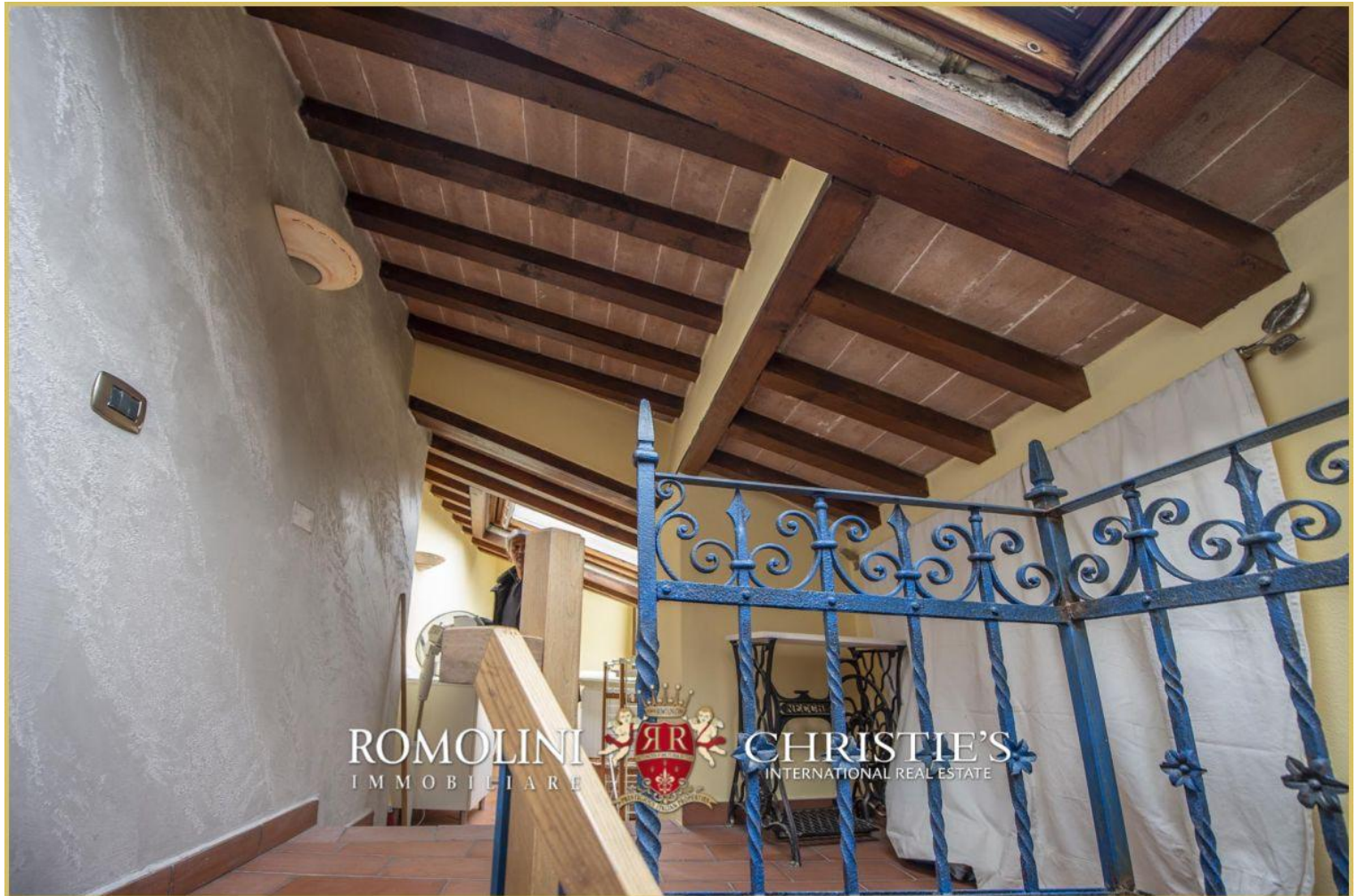
















ROMOLINI  
IMMOBILIARE

CHRISTIE'S  
INTERNATIONAL REAL ESTATE

VENITE A TROVARCI  
SU INSTAGRAM

VISITATE IL NOSTRO  
CANALE YOUTUBE

AGENZIA ROMOLINI IMMOBILIARE S.R.L.

Piazza Torre di Berta n. 4

52037, Sansepolcro (AR), Toscana, Italia

(+39) 0575 788 948

[www.romolini.com](http://www.romolini.com)

[info@romolini.com](mailto:info@romolini.com)



