

Rif. 2488 – **CASALE ROTETINO**

www.romolini.com/it/2488

CASALE RISTRUTTURATO CON PISCINA IN VENDITA A CITTÀ DI CASTELLO, UMBRIA

Città di Castello – Perugia – Umbria



Superficie
535 mq

Camere
7

Bagni
4

Terreno totale
1,4 ha

Piscina
12 x 6 m

In posizione aperta e soleggiata nell'Alta Valle del Tevere, a soli 6 km dalla Toscana, casale dell'Ottocento ristrutturato in vendita. L'immobile è attualmente diviso in quattro appartamenti che vengono affittati con buoni risultati (7 camere in totale) ed è circondato da 1,4 ettari di terreno pianeggiante, molto adatti per cavalli.

L'IMMOBILE IN SINTESI

CODICE RIFERIMENTO: 2488 – CASOLARE ROTETINO

TIPOLOGIA: casolare con quattro appartamenti

CONDIZIONI: ristrutturato

POSIZIONE: aperta e soleggiata

ACCESSO: strada bianca (100 m)

SUPERFICI INTERNE: 535 metri quadrati

VANI: 23

CAMERE: 7

BAGNI: 4

ANNESSI: porcilaia, rimessa

CARATTERISTICHE: muri in pietra, soffitti con travi in legno, camini in pietra, pozzi, terreno pianeggiante adatto per cavalli e animali, piscina, piccolo vigneto da recuperare, annessi

TERRENO: 1,4 ettari

GIARDINO: sì, ben curato

PISCINA: 12 × 6 m

ELETTRICITÀ: già collegata

ACQUA: pozzi privati (4)

TELEFONO: da collegare

ADSL: sì

GAS: GPL

RISCALDAMENTO: radiatori + camini

CITTÀ PIÙ VICINE

Paese con servizi (3km; 5'), Monte Santa Maria Tiberina (9km; 15'), Città di Castello (11km; 15'), Umbertide (18km; 20'), Sansepolcro (27km; 25'), Cortona (40km; 1h), Arezzo (49km; 50'), Gubbio (49km; 45'), Perugia (52km; 45'), Passignano sul Trasimeno (60km; 55'), Assisi (67km; 55'), Montepulciano (72km; 1h 25'), Foligno (76km; 1h), Montefalco (88km; 1h 15'), Todi (91km; 1h 10'), Siena (107km; 1h 30'), Firenze (127km; 2h)

AEROPORTI PIÙ VICINI

Perugia San Francesco (50km; 40'), Firenze A. Vespucci (142km; 1h 55'), Ancona R. Sanzio (154km; 1h 55'), Pisa G. Galilei (202km; 2h 45'), Bologna G. Marconi (202km; 2h 20'), Roma Ciampino (232km; 2h 50'), Roma Fiumicino (246km; 2h 40')

CASALE ROTETINO

In posizione aperta e soleggiata nell'**Alta Valle del Tevere**, a soli 6 km dalla **Toscana**, **casale** dell'Ottocento ristrutturato in vendita. L'immobile è attualmente diviso in **quattro appartamenti** che vengono affittati con buoni risultati (7 camere in totale) ed è circondato da **1,4 ettari** di terreno pianeggiante, molto **adatti per cavalli**.

I servizi più vicini, supermercato incluso, si trovano in un piccolo paese in prossimità della **superstrada E45** (3km; 5'), mentre per tutto il resto basta raggiungere **Città di Castello** (10km) dove si trovano centri commerciali, banche e anche l'ospedale.

DESCRIZIONE DEGLI EDIFICI

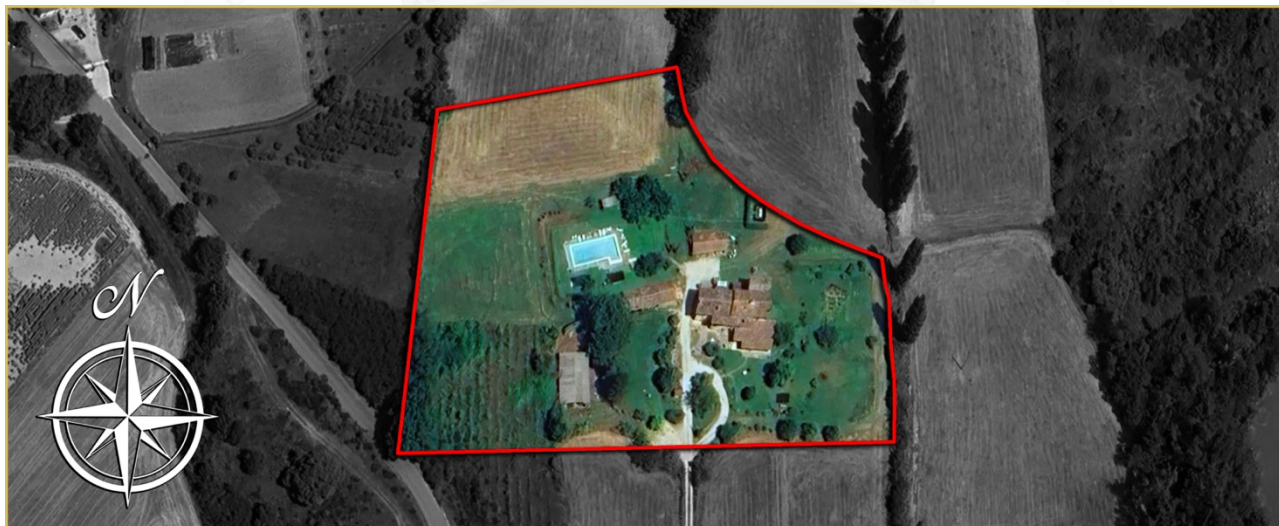
Il **casale principale** (388 m², 7 camere e 4 bagni) è diviso in quattro appartamenti indipendenti, due per piano, più due vecchi essiccatoi (da rifinire internamente) e una tettoia in muratura. L'edificio è stato interamente ristrutturato ed è in ottime condizioni.

- **Appartamento N°1:** cucina abitabile, camera e bagno;
- **Appartamento N°2:** cucina abitabile, due camere e bagno;
- **Appartamento N°3:** cucina abitabile, due camere e bagno;
- **Appartamento N°4:** cucina abitabile, due camere e bagno.

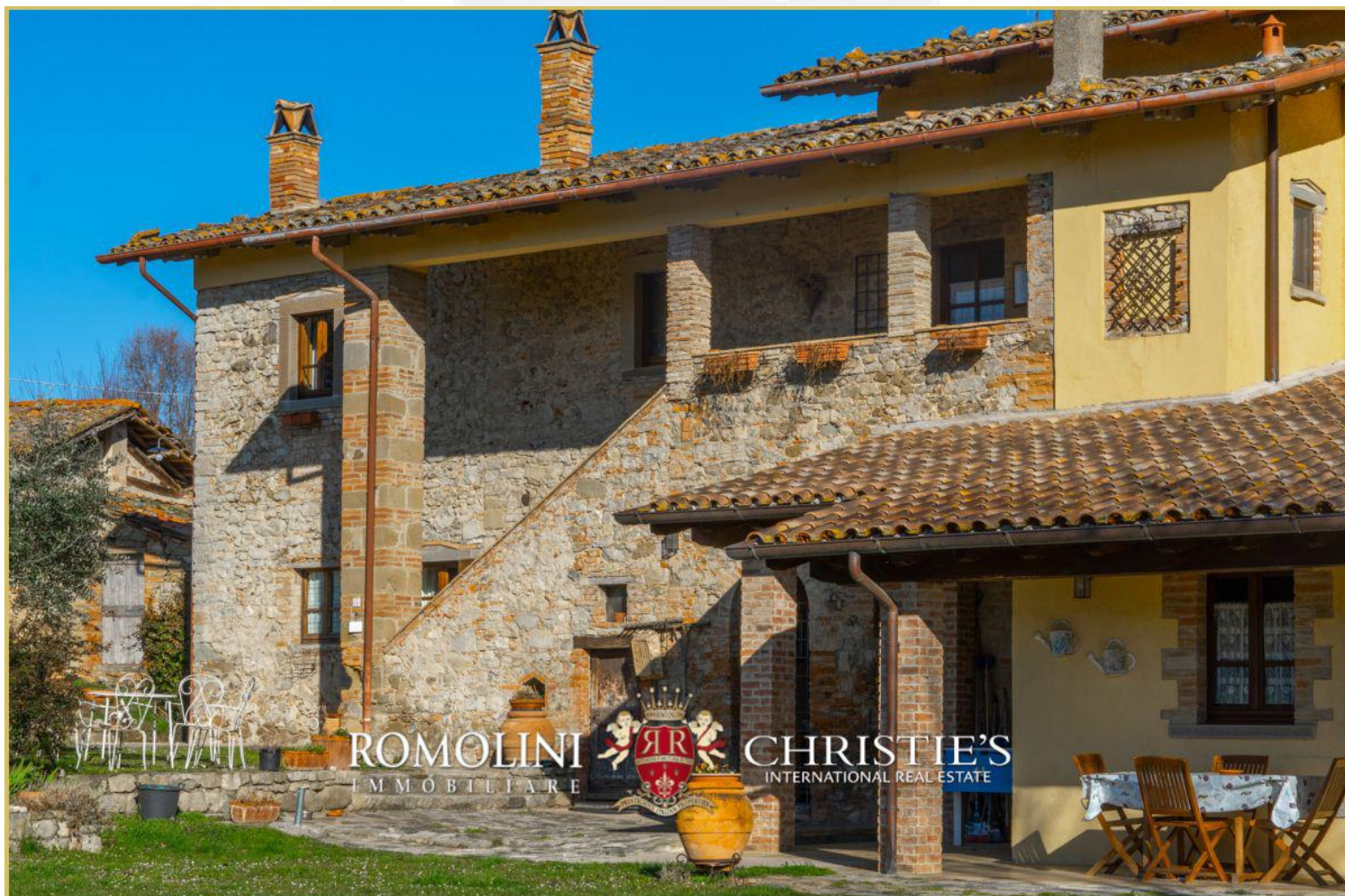
Completano la proprietà una **porcilaia** (55 m²) composta da quattro ambienti in buone condizioni generali (attualmente usata come deposito) e un **vecchio magazzino agricolo** (92 m²) che necessita di alcuni lavori di restauro e ammodernamento.

ESTERNI

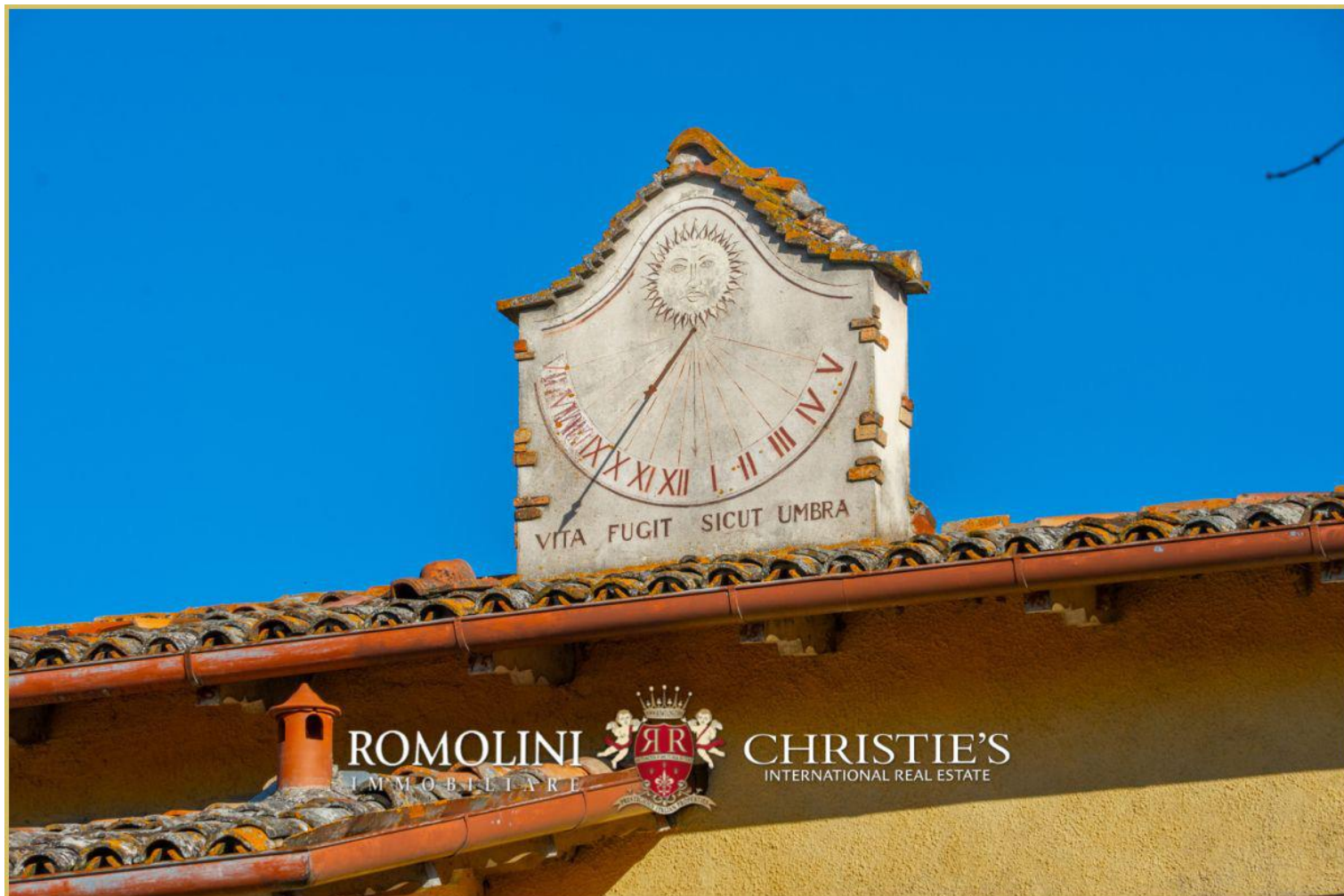
I fabbricati sono circondati da **1,4 ettari** di terreno. La natura pianeggiante e libera da alberi della proprietà la rende molto adatta se si volessero tenere cavalli o altri animali.

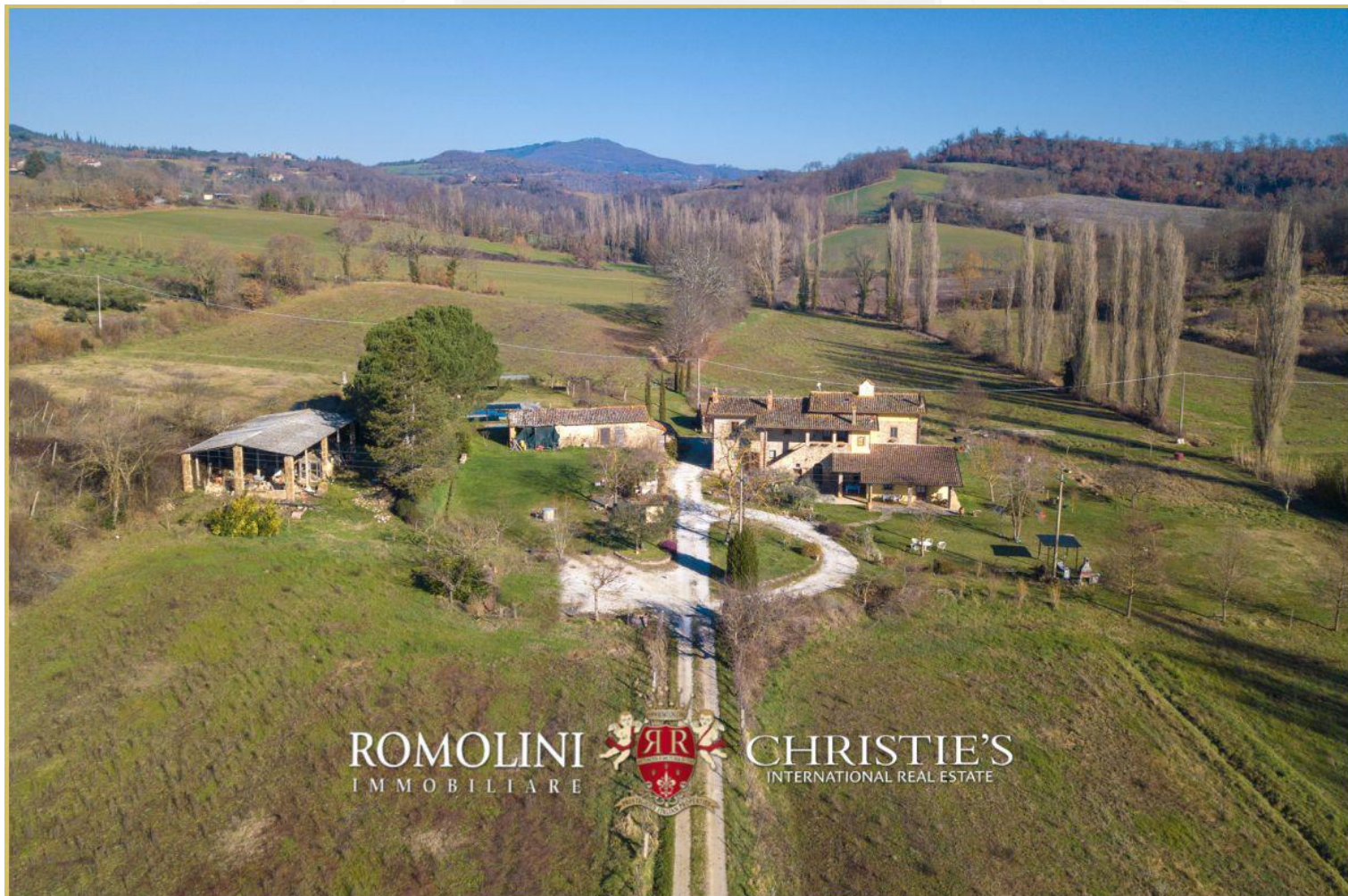










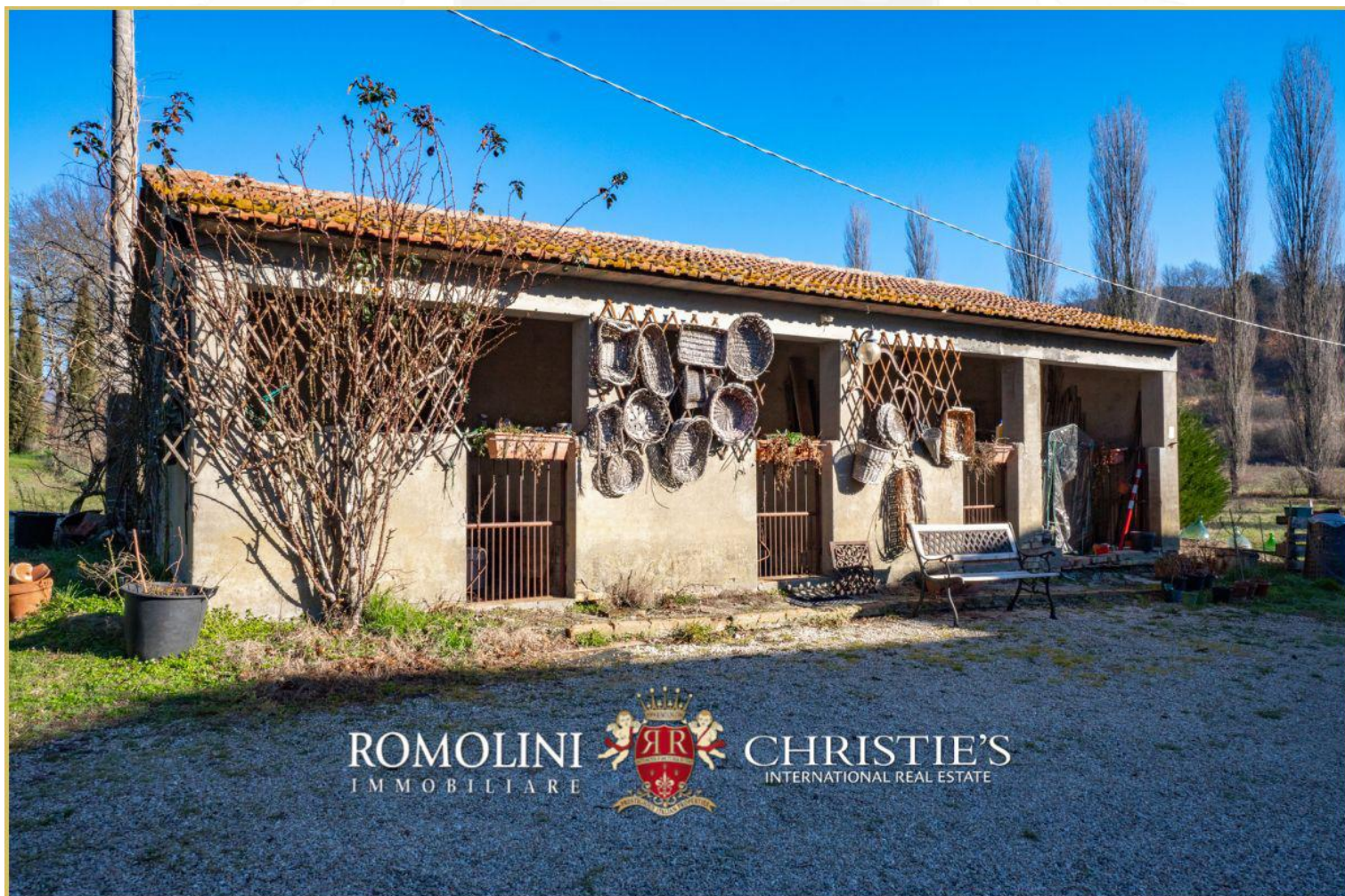


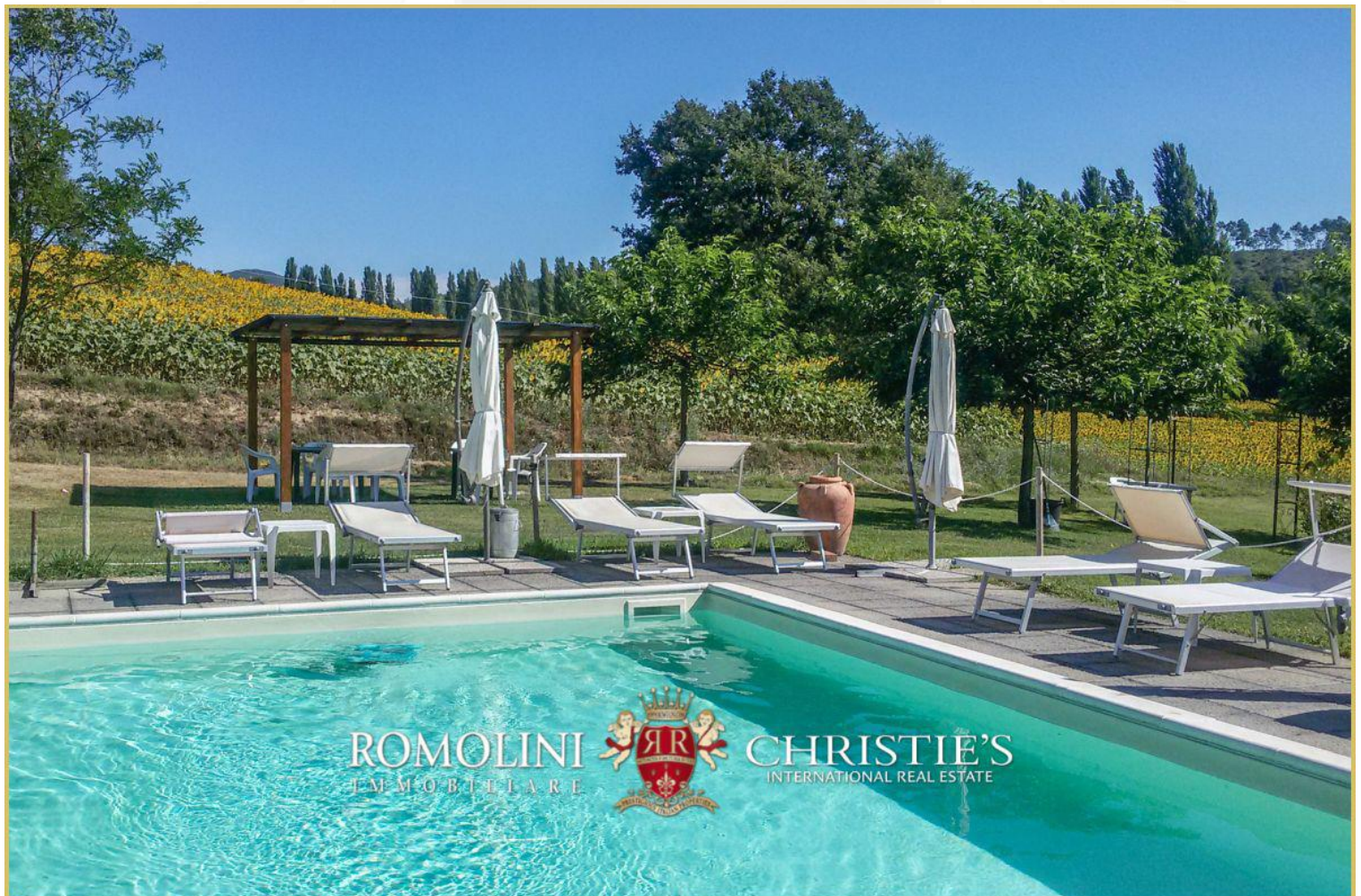


































































ROMOLINI
IMMOBILIARE

CHRISTIE'S
INTERNATIONAL REAL ESTATE

VENITE A TROVARCI
SU INSTAGRAM

VISITATE IL NOSTRO
CANALE YOUTUBE

AGENZIA ROMOLINI IMMOBILIARE S.R.L.

Piazza Torre di Berta n. 4

52037, Sansepolcro (AR), Toscana, Italia

(+39) 0575 788 948

www.romolini.com

info@romolini.com