

Rif. 2514 – **CASTEL MIRAVISTA**

www.romolini.com/it/2514

CASTELLO IN VENDITA CON VISTA PANORAMICA SUL CENTRO STORICO DI FIRENZE, TOSCANA

Bagno a Ripoli – Firenze – Toscana

VEDI SUL SITO



Superficie
2.095 mq

Camere
18

Bagni
21

Periodo
XII secolo

Terreno totale
25,3 ha

Sulle colline di Firenze, in posizione molto panoramica a est del centro storico della città, castello medievale del XII secolo in vendita. L'edificio è stato interamente ristrutturato, preservando gran parte delle finiture originali e aggiungendo dettagli moderni e comfort di ultima generazione per gli ospiti. Il complesso ospita attualmente 18 camere, divise tra i vari edifici, ed è circondato da 25,3 ha di terreno coperti prevalentemente da boschi.

L'IMMOBILE IN SINTESI

CODICE RIFERIMENTO: 2514 – CASTEL MIRAVISTA

TIPOLOGIA: castello del XII secolo

CONDIZIONE: ristrutturato

POSIZIONE: collinare, molto panoramica

ACCESSO: strada bianca (2 km)

SUPERFICI INTERNE: 2.095 metri quadrati

VANI: 38

CAMERE: 18

BAGNI: 21

ANNESSI: dependance, chiesa

CARATTERISTICHE: muri in pietra, pavimenti in cotto, travi in legno, camini in pietra originali, cantine storiche, torre da ristrutturare, ascensore, posti auto coperti, giardino panoramico, terrazze pavimentate, piante di ulivo

ESTERNI: 25,3 ettari

GIARDINO: sì, ben curato

PISCINA: no, ma possibile

ELETTRICITÀ: già collegata

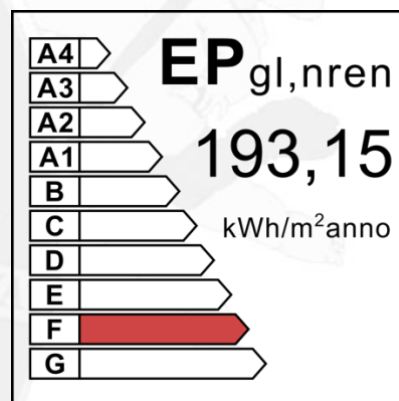
ACQUA: pozzo privato

TELEFONO: già collegato

ADSL: sì

GAS: gasolio

RISCALDAMENTO: radiatori



CITTÀ PIÙ VICINE

Bagno a Ripoli (5km; 10'), Fiesole (8km; 20'), Firenze (9km; 15'), Impruneta (20km; 25'), San Gimignano (61km; 1h), Montecatini Terme (63km; 45'), Arezzo (75km; 55'), Siena (77km; 1h), Volterra (89km; 1h 35'), Lucca (90km; 1h), Pisa (99km; 1h 20'), Montepulciano (112km; 1h 25'), Pienza (118km; 1h 35'), Forte dei Marmi (123km; 1h 25')

AEROPORTI PIÙ VICINI

Firenze A. Vespucci (28km; 30'), Pisa G. Galilei (95km; 1h 10'), Bologna G. Marconi (119km; 1h 25'), Perugia San Francesco (159km; 1h 45'), Roma Ciampino (285km; 2h 50'), Roma Fiumicino (302km; 3h)

CASTEL MIRAVISTA

Sulle colline di **Firenze**, in posizione molto panoramica a est del centro storico della città, **castello medievale del XII secolo** in vendita. L'edificio è stato **interamente ristrutturato**, preservando gran parte delle finiture originali e aggiungendo dettagli moderni e comfort di ultima generazione per gli ospiti. Il complesso ospita attualmente **18 camere**, divise tra i vari edifici, ed è circondato da 25,3 ha di terreno coperti prevalentemente da boschi.

Dal giardino, e in particolare dai piani superiori, la proprietà gode di una splendida vista che abbraccia il caratteristico centro storico di Firenze (i cui monumenti sono ben riconoscibili) e le verdi colline che circondano il castello.

L'immobile si trova a circa 20' dal centro storico di Firenze, visibile in lontananza dall'edificio, e a meno di 10' da **Bagno a Ripoli**, dove sono disponibili gran parte dei servizi. La strada bianca (circa 2 km) conduce direttamente alla viabilità comunale e da qui gran parte delle città storiche della **Toscana** sono raggiungibili in meno di un'ora e mezza (San Gimignano, Arezzo, Siena, Montepulciano, Pienza, Lucca...).

DESCRIZIONE DEGLI EDIFICI

Il **castello** (1.465 mq, 8 camere e 13 bagni), che risale nella sua forma originaria al XII secolo, è un imponente edificio in pietra su tre piani più la torre (interamente da ristrutturare). Il piano seminterrato ospita ancora le vecchie cantine, oltre a un'ala dell'edificio oggi convertita in garage. Il piano terra, cui si accede da vari punti, è interamente destinato a zona giorno con ampi saloni di rappresentanza, cucine e salotti. Il primo piano è invece occupato da camere e bagni per gli ospiti. L'edificio può essere usato sia come un'unica dimora, sia diviso in appartamenti indipendenti da affittare.

L'edificio è completato poi da **quattro dependance** (630 mq, 10 camere e 8 bagni), molto adatte ad accogliere ospiti in un contesto storicamente interessante e molto tranquillo:

- **Casa Dante** (200 mq, 3 camere e 3 bagni) è un edificio a forma trapezoidale su due piani composto di ingresso, soggiorno con cucina e dispensa, tre camere e tre bagni.
- **Casa Beatrice** (190 mq, 3 camere e 2 bagni) è un casale su due piani composto di ampio soggiorno, sala da pranzo, cucina con dispensa, guardaroba, tre camere e due bagni.
- **Casa Alighiero** (90 mq, 1 camera e 1 bagno) è una piccola dependance su un solo piano, composta da soggiorno con cucina, camera e bagno.
- La **chiesa** (150 mq, 3 camere e 2 bagni), oggi sconsacrata, è stata convertita in una graziosa dependance su due piani composta di zona giorno con cucina, salotto, tre camere e due bagni.

L'immobile è stato sapientemente ristrutturato preservando gran parte delle finiture originali ma aggiungendo tocchi moderni ed elementi raffinati che creano un mix unico di storico e moderno. La torre, accessibile tramite ascensore, necessita di una completa ristrutturazione ma potrebbe ospitare una bellissima camera panoramica con bagno privato.

ESTERNI

Il castello è corredato da circa **3.500 mq di giardini**, posti attorno ai vari edifici e impreziositi da terrazze pavimentate panoramiche con vista sulle colline circostanti.

La maggior parte della proprietà è poi coperta da boschi (14,3 ha) che circondano il castello su tutti i lati, assicurando grande privacy e riparo da qualunque rumore. Gli ulivi sono distribuiti su circa 6,2 ha mentre il seminativo occupa la restante parte (2,7 ha).













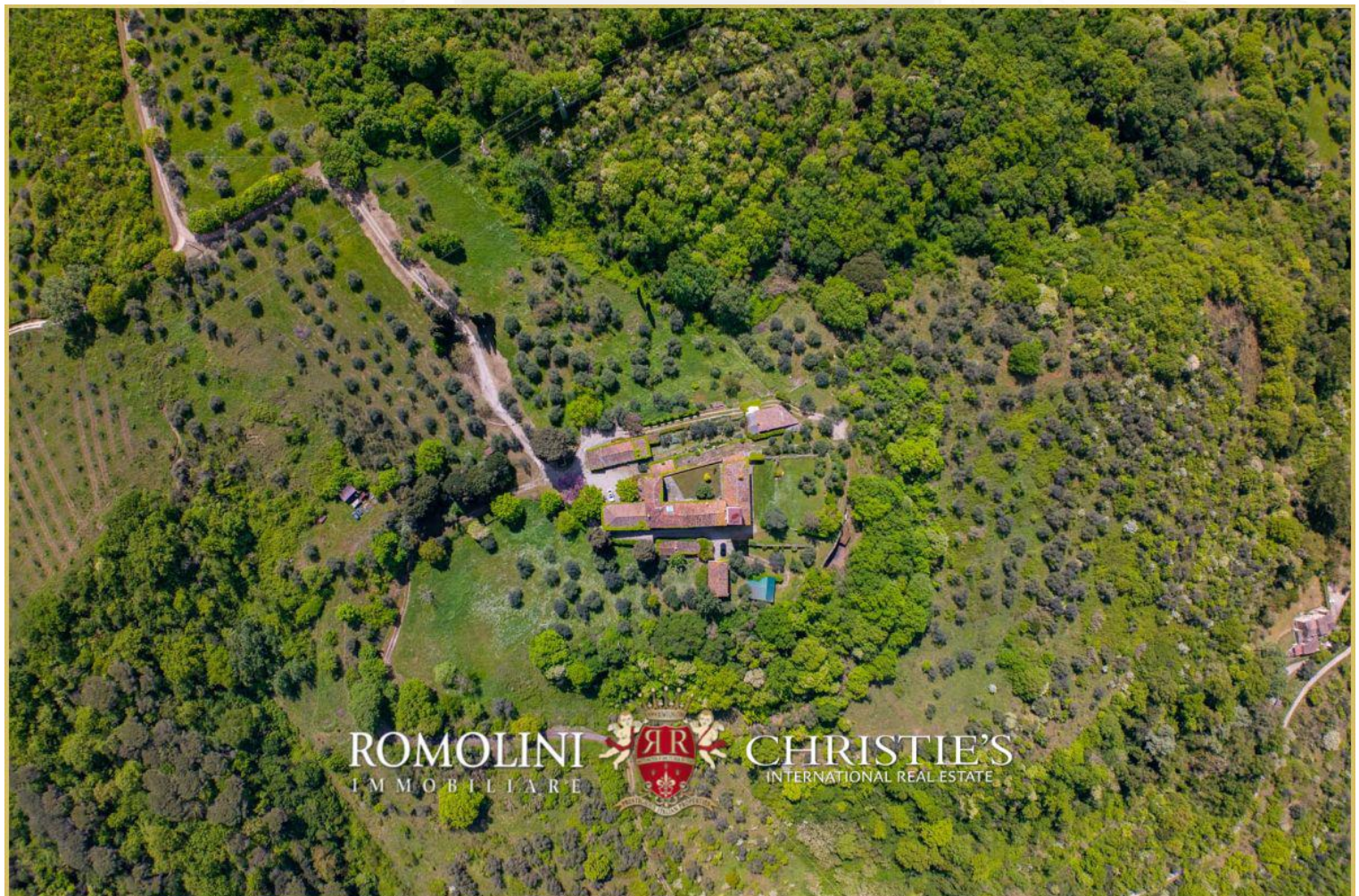














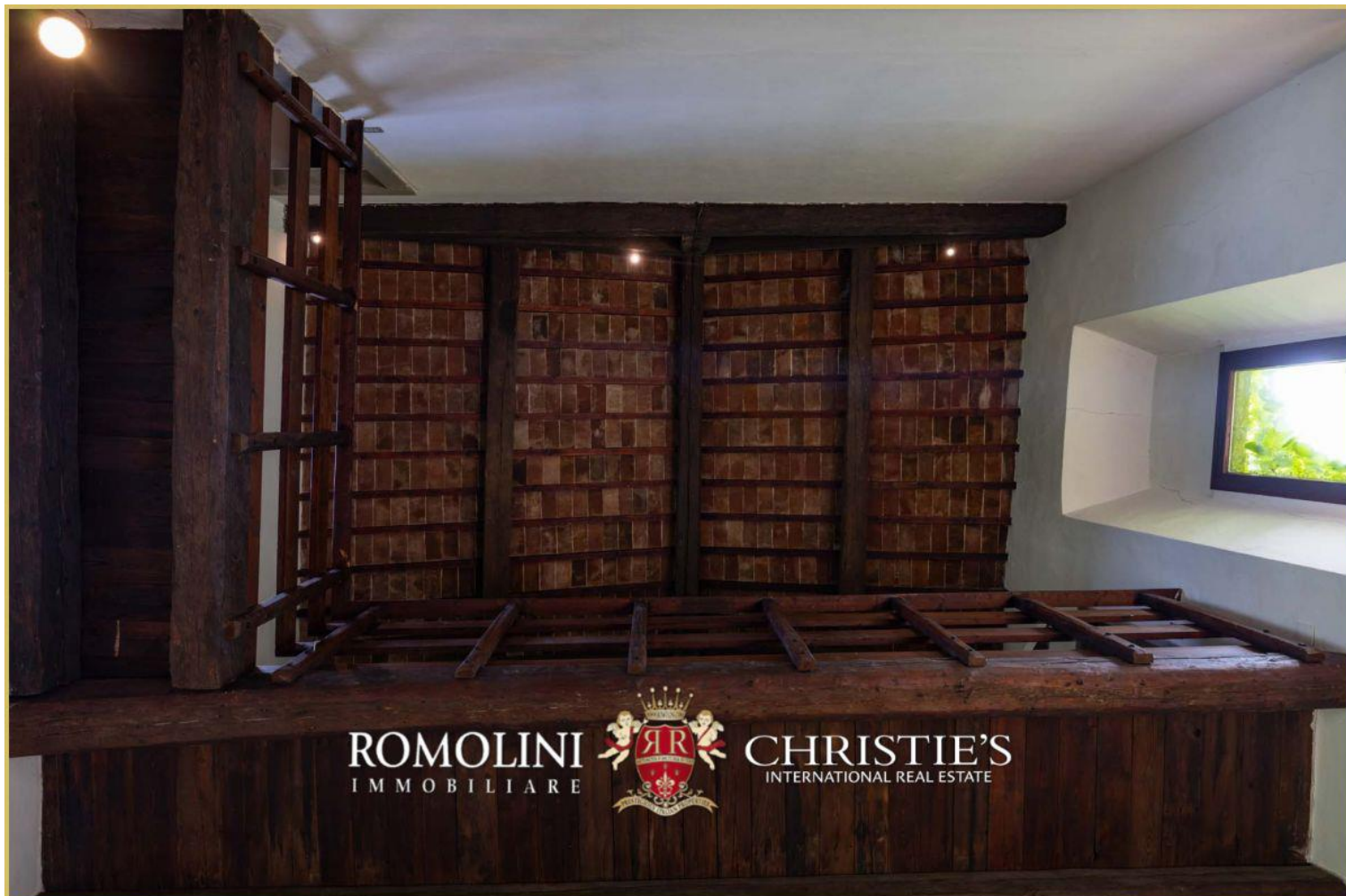












ROMOLINI
IMMOBILIARE

CHRISTIE'S
INTERNATIONAL REAL ESTATE



ROMOLINI
IMMOBILIARE

CHRISTIE'S
INTERNATIONAL REAL ESTATE















ROMOLINI
IMMOBILIARE



CHRISTIE'S
INTERNATIONAL REAL ESTATE



ROMOLINI
IMMOBILIARE

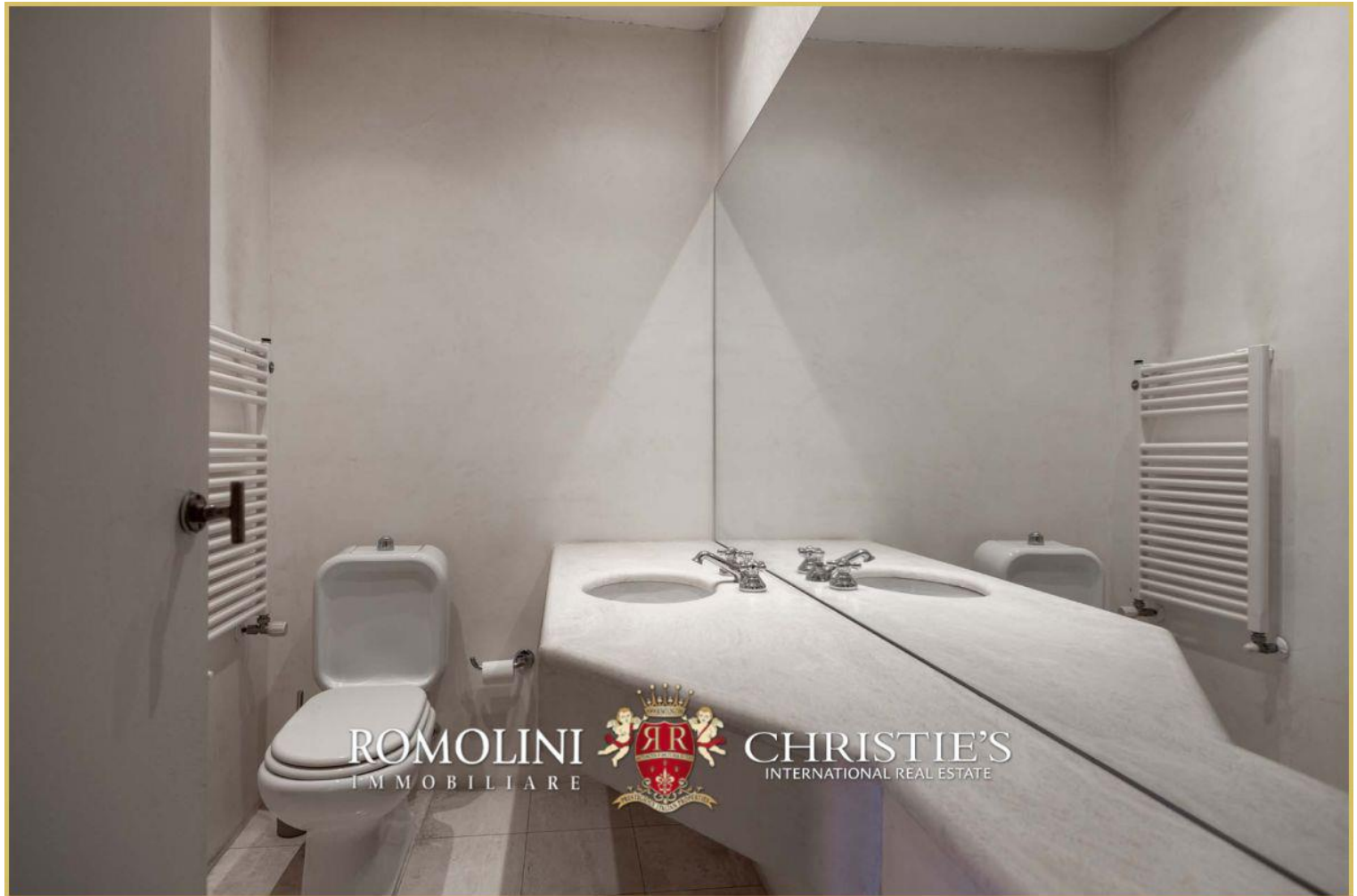


CHRISTIE'S
INTERNATIONAL REAL ESTATE













ROMOLINI
IMMOBILIARE

CHRISTIE'S
INTERNATIONAL REAL ESTATE

VENITE A TROVARCI
SU INSTAGRAM

VISITATE IL NOSTRO
CANALE YOUTUBE

AGENZIA ROMOLINI IMMOBILIARE S.R.L.

Piazza Torre di Berta n. 4
52037, Sansepolcro (AR), Toscana, Italia

(+39) 0575 788 948

www.romolini.com

info@romolini.com