

Rif. 2574 – **ATTICO ARTEMIDE**

www.romolini.com/it/2574

ATTICO CON TERRAZZA PANORAMICA IN VENDITA NEL CENTRO STORICO DI AREZZO

Arezzo – Arezzo – Tuscany

VEDI SUL SITO



Superficie
410 mq

Camere
4

Bagni
3

Terrazza
205 mq

PRESTIGIOUS ITALIAN PROPERTIES

Nel centro storico di Arezzo, non lontano dall'Anfiteatro Romano e da Corso Italia, attico di 410 mq con terrazza panoramica di 205 mq in vendita. La proprietà, in ottime condizioni, si struttura su due piani e potrebbe essere usata sia come unica residenza privata sia come coppia di unità indipendenti a reddito. La posizione dell'immobile assicura rapido accesso ai servizi.

L'IMMOBILE IN SINTESI

CODICE RIFERIMENTO: 2574 – ATTICO ARTEMIDE

TIPOLOGIA: attico con terrazza

CONDIZIONE: ristrutturato

POSIZIONE: centro storico

ACCESSO: ottimo, strada asfaltata

SUPERFICI INTERNE: 410 metri quadrati

VANI: 9

CAMERE: 4

BAGNI: 3

ANNESI: no

CARATTERISTICHE: pavimenti in parquet e ceramica, camini, grandi vetrate, scala a chiocciola in legno, ascensore, terrazza solarium panoramica

TERRAZZO: 205 metri quadrati

GIARDINO: no, ma terrazzo

PISCINA: no

ELETTRICITÀ: già collegata

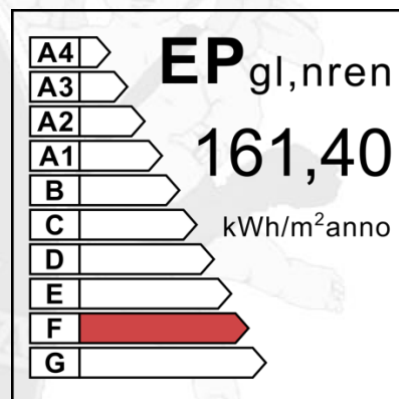
ACQUA: rete idrica comunale

TELEFONO: già collegato

ADSL: sì

GAS: gas naturale

RISCALDAMENTO: radiatori + aria condizionata



CITTÀ PIÙ VICINE

Servizi più vicini (50m; 2'), Castiglion Fiorentino (18km; 20'), Cortona (29km; 35'), Anghiari (31km; 25'), Montevarchi (37km; 30'), Sansepolcro (37km; 35'), Montepulciano (53km; 50'), Pienza (60km; 1h), Firenze (77km; 1h 10'), Siena (70km; 1h), Montalcino (80km; 1h 20'), Orvieto (109km; 1h 10'), San Gimignano (119km; 1h 30')

AEROPORTI PIÙ VICINI

Firenze A. Vespucci (94km; 1h 5'), Pisa Galilei (155km; 1h 45'), Bologna Marconi (176km; 1h 55'), Roma Ciampino (231km; 2h 20'), Roma Fiumicino (245km; 2h 20')

ATTICO ARTEMIDE

Nel **centro storico** di **Arezzo**, non lontano dall'**Anfiteatro Romano** e da **Corso Italia**, **attico** di 410 mq con **terrazza panoramica** di 205 mq in vendita. La proprietà, in ottime condizioni, si struttura su due piani e potrebbe essere usata sia come unica **residenza privata** sia come coppia di **unità indipendenti a reddito**. La posizione dell'immobile assicura rapido accesso ai servizi.

I negozi del centro storico sono tutti a cinque minuti di cammino e vari centri della **Toscana** e dell'**Umbria** sono facilmente raggiungibili grazie alla vicinanza alla stazione e a un grande parcheggio pubblico (Castiglion Fiorentino, Cortona, Sansepolcro, Montepulciano, Pienza, Firenze, Siena, Montalcino, San Gimignano...).

Dalla stazione, usando il treno *Freccia Rossa* si possono raggiungere Roma in poco più di un'ora di viaggio e Napoli in meno di tre ore.

DESCRIZIONE DELL'EDIFICIO, STATO E FINITURE

La proprietà si trova ai piani quarto e quinto dell'edificio ed è attualmente diviso in due unità abitative (una per piano). I due appartamenti sono totalmente indipendenti, con accesso separati dalla scala condominiale, ma potrebbero essere facilmente riuniti a formare un'unica abitazione grazie alla scala interna che li collega

- **Appartamento A** (305 mq): luminosa zona giorno composta di spazioso ingresso, soggiorno e sala da pranzo, zona notte composta di tre camere e due bagni;
- **Appartamento B** (105 mq): soggiorno/sala da pranzo, cucina, camera e bagno. Questa unità è stata ristrutturata di recente e presenta finiture di pregio abbinate a comfort moderni (tra cui aria condizionata).

Al quarto piano si arriva comodamente con l'**ascensore condominiale**, mentre al quinto si accede dalle scale del pianerottolo o dalla scala interna all'appartamento inferiore.

Fiore all'occhiello della proprietà è il grande **terrazzo panoramico** di 205 mq da cui si ha una splendida vista panoramica sul centro di Arezzo e sembra quasi di toccare il campanile del Duomo.































ROMOLINI
IMMOBILIARE

CHRISTIE'S
INTERNATIONAL REAL ESTATE



ROMOLINI
IMMOBILIARE

CHRISTIE'S
INTERNATIONAL REAL ESTATE







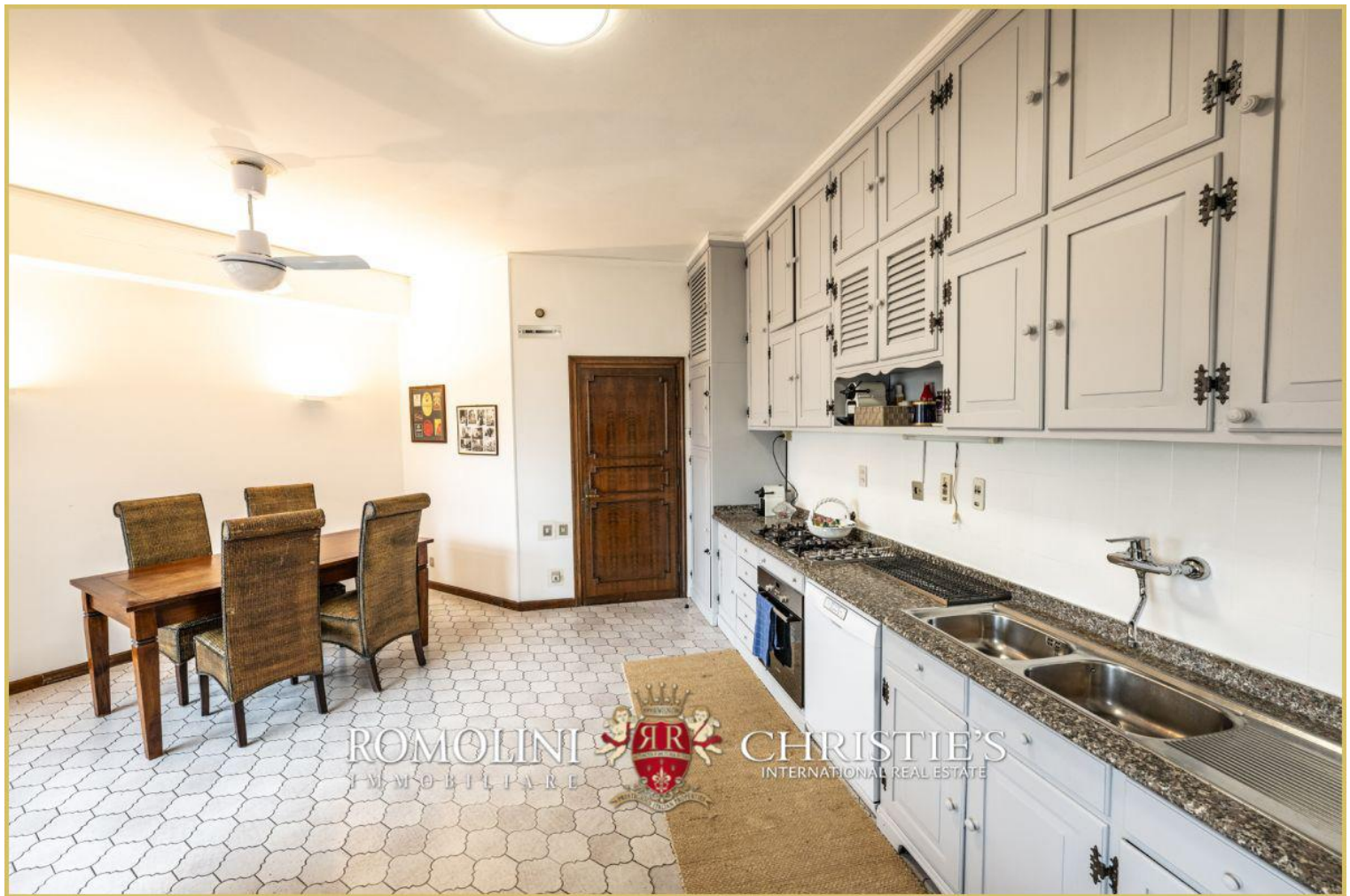
























ROMOLINI
IMMOBILIARE

CHRISTIE'S
INTERNATIONAL REAL ESTATE

VENITE A TROVARCI
SU INSTAGRAM

VISITATE IL NOSTRO
CANALE YOUTUBE

AGENZIA ROMOLINI IMMOBILIARE S.R.L.

Piazza Torre di Berta n. 4

52037, Sansepolcro (AR), Toscana, Italia

(+39) 0575 788 948

www.romolini.com

info@romolini.com