

Rif. 2642 – **RESORT DEI LAGHI**

www.romolini.com/it/2642

RESORT CON LAGHI PRIVATI IN VENDITA A MEZZ'ORA DA FIRENZE, TOSCANA

Reggello – Firenze – Toscana

VEDI SUL SITO



Superficie
1.569 mq

Camere
20

Bagni
29

Piscina
14 x 8 m | 10 x 5 m

Terreno totale
3,0 ha

Laghi
3.100 mq | 3.500 mq

In posizione molto comoda sulle colline toscane tra Figline e Reggello, resort in vendita. La proprietà si compone di vari edifici (oltre 1.500 mq in totale) che includono dieci appartamenti per gli ospiti, un bar e un grande ristorante con ampie sale per eventi. Con una superficie di 3,0 ettari la proprietà include due laghi con piazzole per la pesca sportiva e due piscine per gli ospiti.

L'IMMOBILE IN SINTESI

CODICE RIFERIMENTO: 2642 – RESORT DEI LAGHI

TIPOLOGIA: resort con laghi

CONDIZIONI: buone

POSIZIONE: collinare, panoramica

ACCESSO: ottimo, strada asfaltata

SUPERFICI INTERNE: 1.569 metri quadrati

VANI: 36

CAMERE: 20

BAGNI: 29

ANNESSI: ristorante, bar

CARATTERISTICHE: ristorante, laghi con piazzole per pesca sportiva, bar, travi in legno, finiture tipiche dello stile toscano, grandi finestre, piscine, area parcheggio per gli ospiti

ESTERNI: 3,0 ettari

GIARDINO: sì, ben curato

PISCINA: 14 x 8 m | 10 x 5 m

LAGHI: 3.100 metri quadrati | 3.500 metri quadrati

ELETTRICITÀ: già collegata

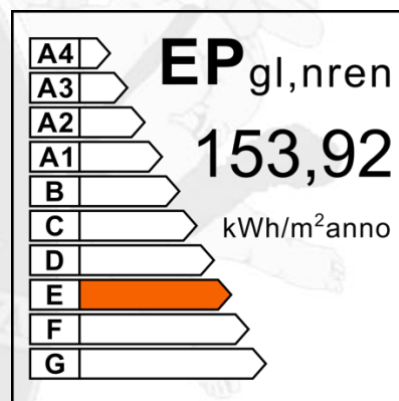
ACQUA: rete idrica comunale

TELEFONO: già collegata

ADSL: sì

GAS: gas naturale

RISCALDAMENTO: radiatori + aria condizionata



CITTÀ PIÙ VICINE

Paese con servizi (1km; 2'), Reggello (5km; 10'), Figline Valdarno (5km; 10') San Giovanni Valdarno (11km; 20'), Montevarchi (17km; 25'), Greve in Chianti (23km; 35'), Gaiole in Chianti (29km; 40'), Firenze (36km; 30'), San Casciano in Val di Pesa (42km; 40'), Arezzo (47km; 45'), Siena (66km; 1h 15'), San Gimignano (78km; 1h 15'), Montepulciano (80km; 1h 10'), Pienza (87km; 1h 20'), Montalcino (110km; 1h 40'), Pisa (117km; 1h 30')

AEROPORTI PIÙ VICINI

Firenze A. Vespucci (53km; 45'), Pisa G. Galilei (114km; 1h 20'), Perugia S. Francesco (131km; 1h 40'), Grosseto C. Baccharini (135km; 2h), Bologna G. Marconi (135km; 1h 30'), Roma Ciampino (258km; 2h 40'), Roma Fiumicino (272km; 2h 45')

RESORT DEI LAGHI

In posizione molto comoda sulle colline toscane tra **Figline** e **Reggello**, **resort** in vendita. La proprietà si compone di vari edifici (oltre 1.500 mq in totale) che includono **dieci appartamenti** per gli ospiti, un **bar** e un grande **ristorante** con ampie sale per eventi. Con una superficie di **3,0 ettari** la proprietà include **due laghi** con piazzole per la pesca sportiva e **due piscine** per gli ospiti.

Un piccolo paese a meno di un chilometro dal resort offre servizi di prima necessità mentre i due paesi di Figline Valdarno e Reggello sono entrambi a circa 5 km di strada e dispongono di tutti i servizi. La vicinanza allo svincolo dell'**autostrada A1** permette di raggiungere agevolmente Firenze in circa mezz'ora e facilita il raggiungimento della struttura da parte degli ospiti.

DESCRIZIONE DEGLI EDIFICI

Il **residence** (516 mq, 18 camere e 14 bagni), di recente costruzione, è ispirato allo stile rurale toscano ed è diviso in dieci graziosi mini-appartamenti: ogni unità dispone di comodo parcheggio riservato, cucina, televisione, aria condizionata e splendida vista sui laghi.

- **App. A** (34 mq): zona pranzo, cucina attrezzata e bagno;
- **App. B** (34 mq): zona pranzo, cucina attrezzata e bagno;
- **App. C** (52 mq): cucina, due camere e bagno;
- **App. D** (53 mq): cucina, due camere e bagno;
- **App. E** (46 mq): cucina, due camere e bagno;
- **App. F** (46 mq): cucina, due camere e bagno;
- **App. G** (66 mq): cucina, balcone sul lago, due camere e due bagni;
- **App. H** (60 mq): cucina, balcone sul lago, due camere e due bagni;
- **App. I** (59 mq): cucina, balcone sul lago, due camere e due bagni;
- **App. J** (66 mq): cucina, balcone sul lago, due camere e due bagni.

Il **ristorante** (854 mq, 6 bagni), grazie alle sue dimensioni, è il luogo ideale per ospitare cerimonie di ogni tipo (compleanni, matrimoni, anniversari, comunioni e battesimi). La proprietà offre anche la possibilità di riservare sale private che garantiscono la massima riservatezza. All'esterno, una spaziosa terrazza pavimentata si affaccia sui laghi di proprietà. Nel seminterrato si trovano due grandi aree magazzino (inclusa la zona di carico/scarico) e i locali di servizio per i dipendenti.

Sopra al ristorante, con accesso da una scala secondaria indipendente, si trova l'**appartamento dei proprietari** (89 mq, 2 camere e 1 bagno) composto di ampio soggiorno con cucinotto, due camere, bagno e ampia terrazza affacciata sui laghi.

Affacciato su uno dei laghi si trova poi un **bar** (100 mq, 6 bagni) con uno spazioso loggiato per aperitivi, spogliatoi con docce e bagni a servizio delle piscine e un bagno per lo staff.

ESTERNI

La proprietà dispone di circa **3,0 ettari** di terreno adiacente, nei quali sono compresi prati, boschi e i due laghi (rispettivamente 3.100 e 3.500 mq di superficie), dotati di numerose piazzole che possono essere utilizzate dagli ospiti per praticare pesca sportiva (carpe, storioni e trote).

La proprietà mette a disposizione degli ospiti **due piscine** all'aperto, una interrata **14 x 8 m** e una fuori terra **10 x 5 m** utilizzata per i bambini.





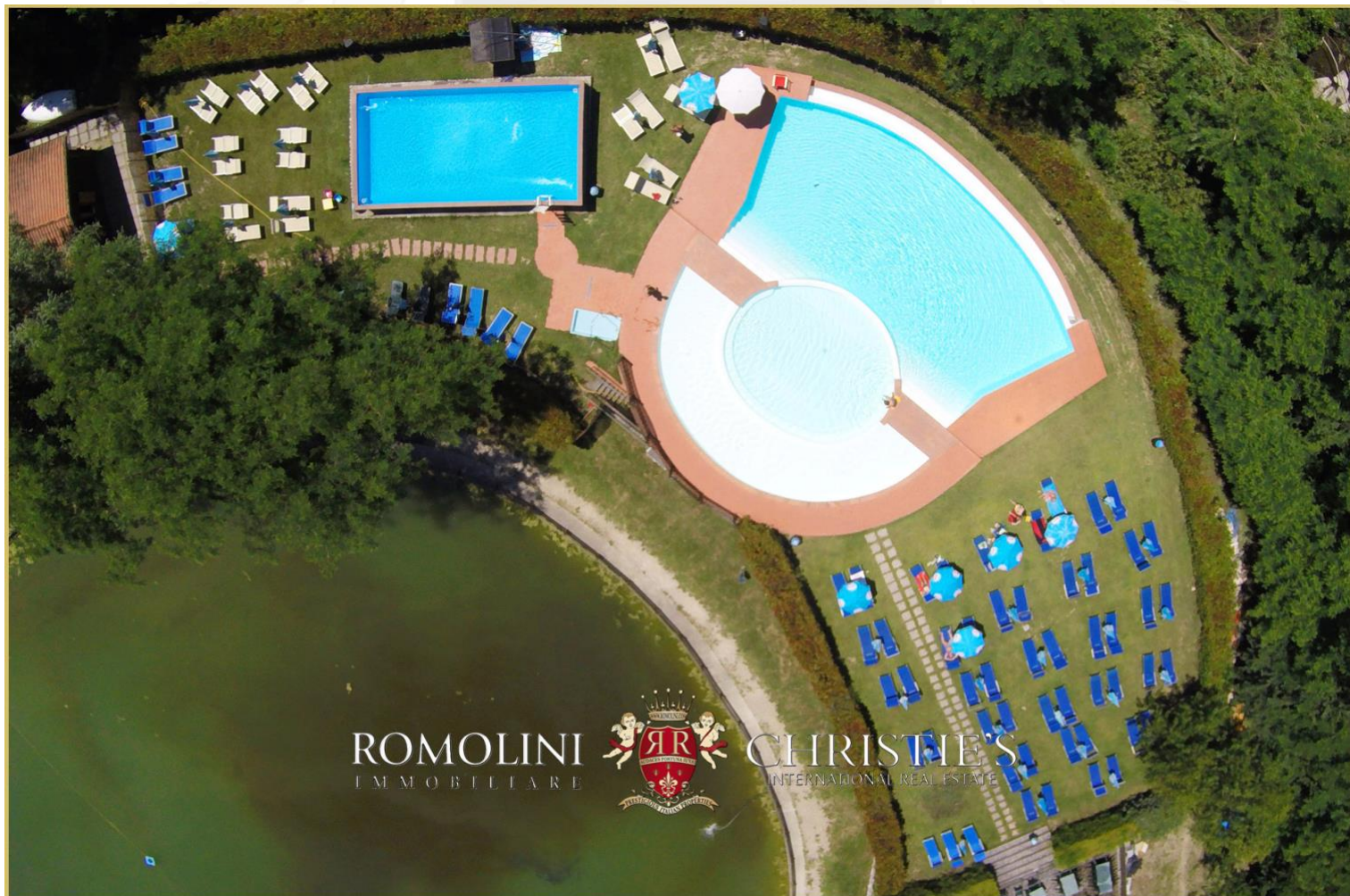












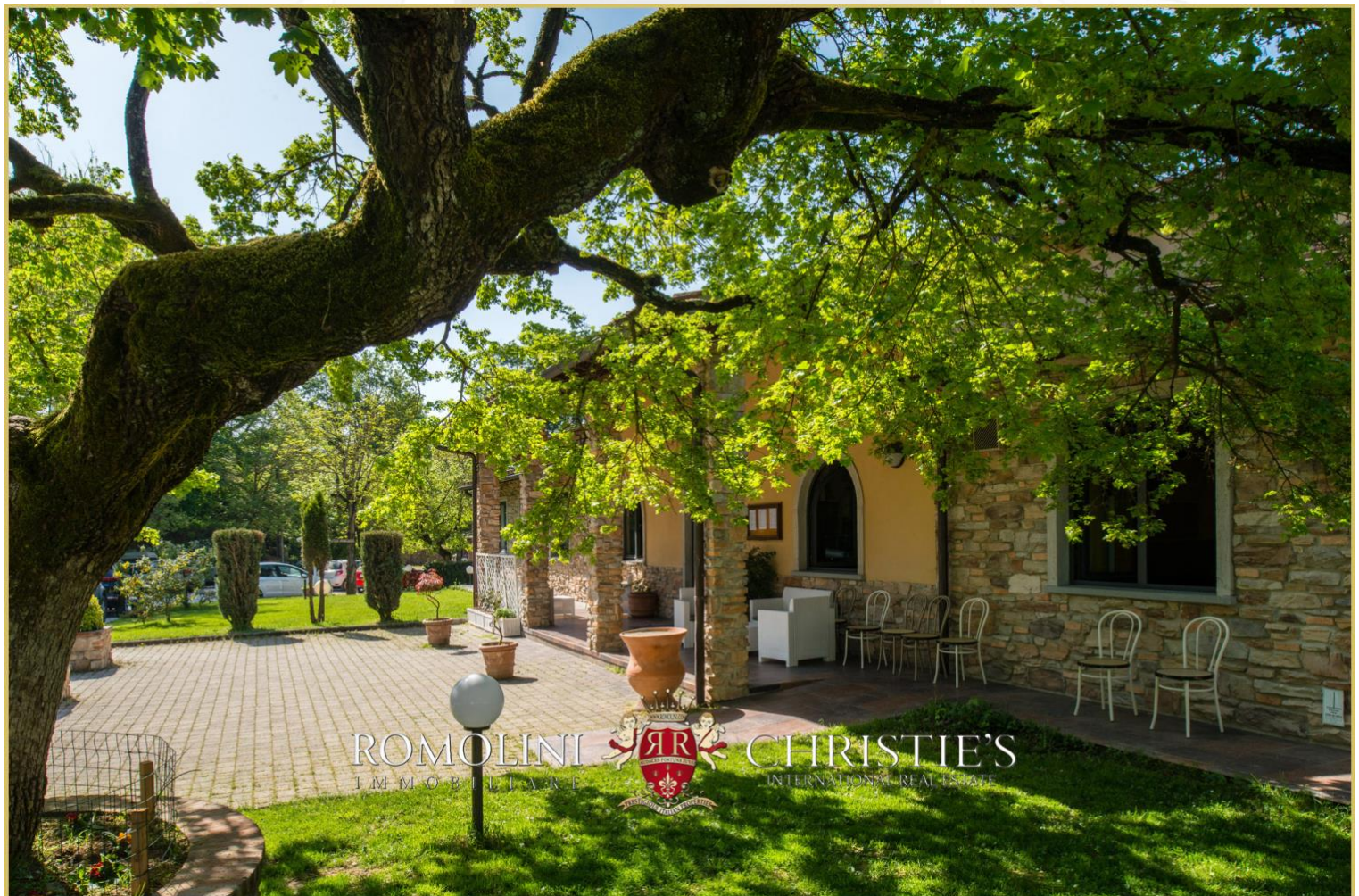




ROMOLINI
IMMOBILIARE



CHRISTIE'S
INTERNATIONAL REAL ESTATE



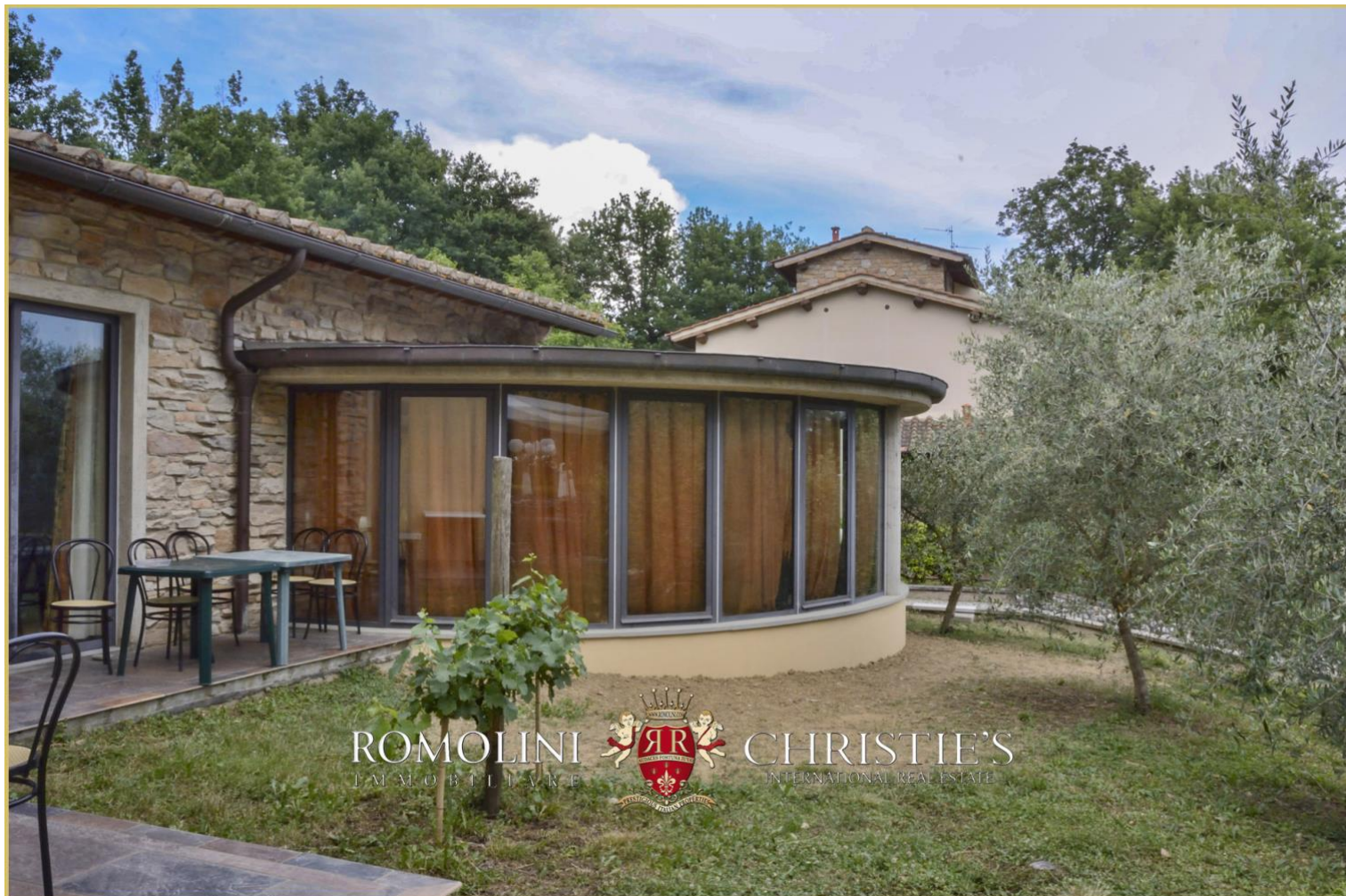
ROMOLINI
IMMOBILIARE



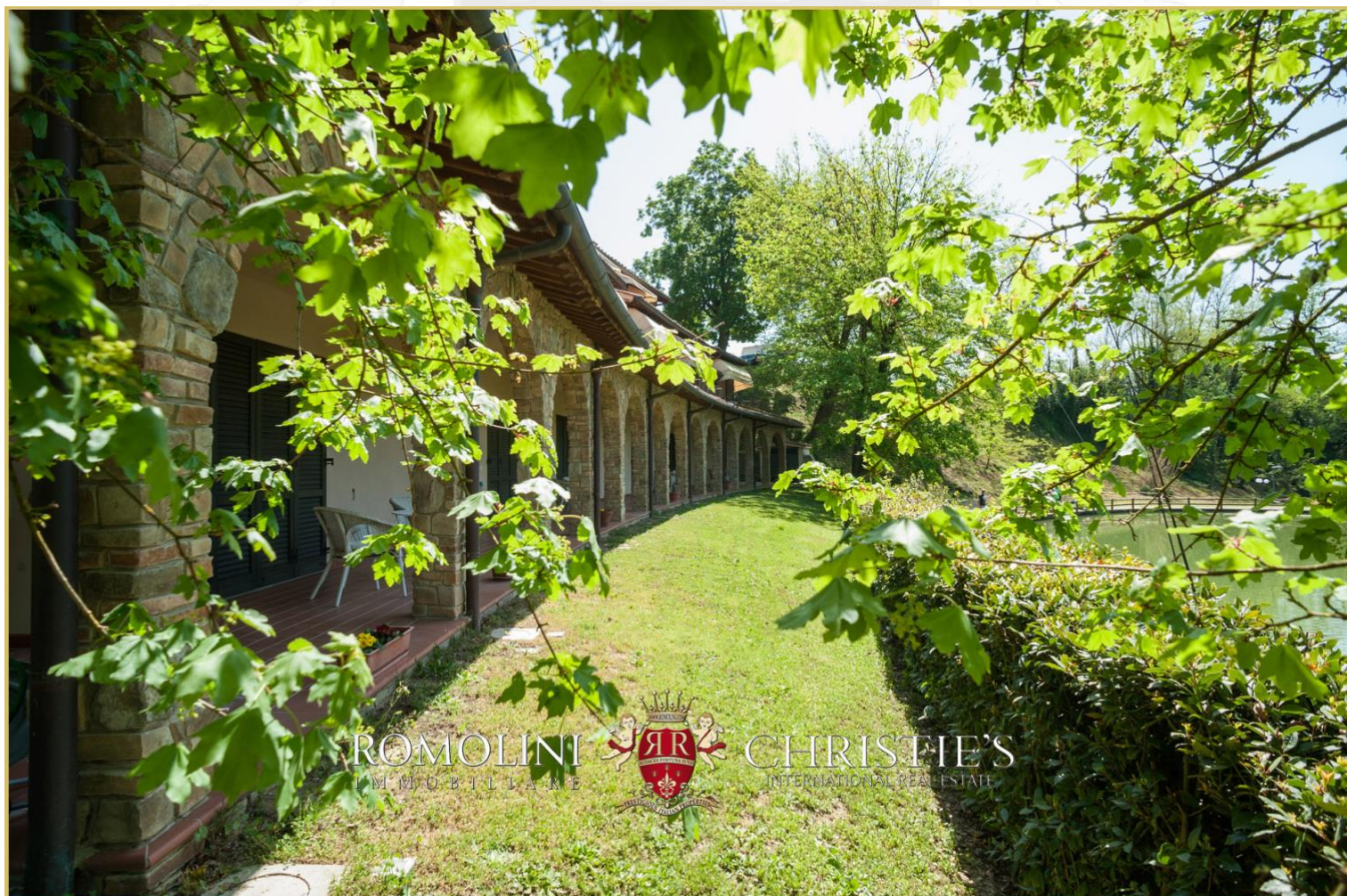
CHRISTIE'S
INTERNATIONAL REAL ESTATE





























ROMOLINI
IMMOBILIARE

CHRISTIE'S
INTERNATIONAL REAL ESTATE

VENITE A TROVARCI
SU INSTAGRAM

VISITATE IL NOSTRO
CANALE YOUTUBE

AGENZIA ROMOLINI IMMOBILIARE S.R.L.

Piazza Torre di Berta n. 4

52037, Sansepolcro (AR), Toscana, Italia

(+39) 0575 788 948

www.romolini.com

info@romolini.com