

Rif. 2659 – **CASTELLO CACCIACONTI**

[www.romolini.com/it/2659](http://www.romolini.com/it/2659)

## **SPLENDIDA TENUTA DI 800 HA CON CASTELLO MEDIEVALE IN VENDITA IN CHIANTI, TOSCANA**

**Rapolano Terme – Siena – Toscana**

**VEDI SUL SITO**



**Superficie**  
15.770 mq

**Camere**  
70+

**Bagni**  
60+

**Piscina**  
12 x 6 m

**Terreno totale**  
801,7 ha

**Vigneto**  
42,0 ha

**Oliveto**  
14,5 ha

Sulle colline della campagna senese, non lontano da Rapolano Terme e Montalcino, splendida tenuta di 800 ettari con castello medievale in vendita. Questa proprietà unica nel suo genere (che si estende per oltre 15.000 mq) è perfetta per chiunque voglia avviare un'attività ricettiva di lusso abbinata alla produzione di vino e olio. Molti degli edifici possono essere ristrutturati per aumentare ulteriormente la capacità della struttura, mentre grandi estensioni di terreno coltivabile potrebbero essere destinate a viti e ulivi.

## L'IMMOBILE IN SINTESI

**CODICE RIFERIMENTO:** 2659 – CASTELLO CACCIACONTI

**TIPOLOGIA:** azienda vitivinicola, castello

**CONDIZIONE:** parzialmente ristrutturato

**POSIZIONE:** collinare, molto panoramica

**ACCESSO:** ottimo, strada asfaltata

**SUPERFICI INTERNE:** 15.770 metri quadrati

**VANI:** 100+

**CAMERE:** 70+

**BAGNI:** 60+

**ANNESSI:** molti edifici da ristrutturare

**CARATTERISTICHE:** muri in pietra, travi in legno, pavimenti in cotto, camino in pietra originale, torre merlata, cappella gentilizia, cortile pavimentato, vigneto, oliveto, lago per irrigazione

**ESTERNI:** 801,7 ettari

**VIGNETO:** 42,0 ettari

**OLIVETO:** 14,5 ettari

**GIARDINO:** sì, ben curato

**PISCINA:** 12 × 6 m

**ELETTRICITÀ:** già collegata

**ACQUA:** rete idrica comunale + pozzi privati + lago

**TELEFONO:** già collegato

**ADSL:** sì

**GAS:** GPL

**RISCALDAMENTO:** radiatori + aria condizionata

## CITTÀ PIÙ VICINE

Paese con servizi (6km; 10'), Terme di Rapolano (8km; 12'), Lucignano (9km; 10'), Trequanda (16km; 20'), Montepulciano (26km; 30'), Montalcino (28km; 30'), Castiglion Fiorentino (27km; 33'), Siena (34km; 35'), Arezzo (35km; 37'), Cortona (37km; 35'), Montalcino (41km; 49'), San Gimignano (74km; 1h 10'), Firenze (91km; 1h 25')

## AEROPORTI PIÙ VICINI

Perugia San Francesco (80km; 1h), Firenze A. Vespucci (119km; 1h 20'), Pisa G. Galilei (154km; 1h 55'), Bologna G. Marconi (200km; 2h 20'), Roma Ciampino (208km; 2h 20'), Roma Fiumicino (228km; 2h 15')

## CASTELLO CACCIACONTI

Sulle colline della **campagna senese**, non lontano da **Rapolano Terme** e **Montalcino**, splendida **tenuta di 800 ettari** con **castello medievale** in vendita. Questa proprietà unica nel suo genere (che si estende per oltre 15.000 mq) è perfetta per chiunque voglia avviare un'attività ricettiva di lusso abbinata alla produzione di vino e olio. Molti degli edifici possono essere ristrutturati per aumentare ulteriormente la capacità della struttura, mentre grandi estensioni di terreno coltivabile potrebbero essere destinate a viti e ulivi.

La proprietà gode di ottima privacy e allo stesso tempo è molto vicina alla strada asfaltata che conduce a **Rapolano Terme** in soli 10'. Qui si possono trovare tutti i servizi e le comodità di base. **Siena**, la grande città più vicina, dista solo 34 km dalla proprietà ed è considerata una delle più belle ed eleganti città medievali d'Italia.

## DESCRIZIONE DEGLI EDIFICI

Il cuore della tenuta è un bellissimo castello medievale, ancora praticamente intatto e in ottime condizioni, con tutti i suoi annessi ben riconoscibili (cappella, stalle, canonica, laboratori...). Intorno al castello si trovano altre piccole case e annessi, alcuni restaurati altri da ristrutturare. La piazza lastricata di fronte al castello è molto comoda come parcheggio per ospiti e visitatori, mentre il cortile mozzafiato è lo scenario perfetto per eventi e cerimonie.

Sparsi per la tenuta si trovano poi diversi altri edifici, tutti da ristrutturare e in vario stato di manutenzione, che potrebbero essere utilizzati indipendentemente dal castello principale come unità in affitto.

La superficie totale coperta della proprietà è di circa 15.770 mq.

## ESTERNI

Questa imponente tenuta si estende su una superficie totale di circa **801,7 ettari**, distribuiti sulle colline toscane. La maggior parte della proprietà è coperta da boschi (390,6 ettari) con un piano di taglio decennale. I seminativi costituiscono l'altra grande parte della proprietà (305,1 ettari) e comprendono un lago (oltre 4,6 ettari di superficie) che viene utilizzato per irrigare i campi. Ampie porzioni della proprietà sono attualmente inutilizzate (49,5 ha) e coperte da cespugli e alberi, ma potrebbero essere recuperate e utilizzate come seminativi/pascoli.

Per la produzione agricola la proprietà si basa su **vigneti** (42,0 ha composti principalmente da viti di Sangiovese) e **oliveti** (14,5 ha, in parte da potare e recuperare dopo anni di abbandono).













































ROMOLINI  
IMMOBILIARE



CHRISTIE'S  
INTERNATIONAL REAL ESTATE



ROMOLINI  
IMMOBILIARE



CHRISTIE'S  
INTERNATIONAL REAL ESTATE















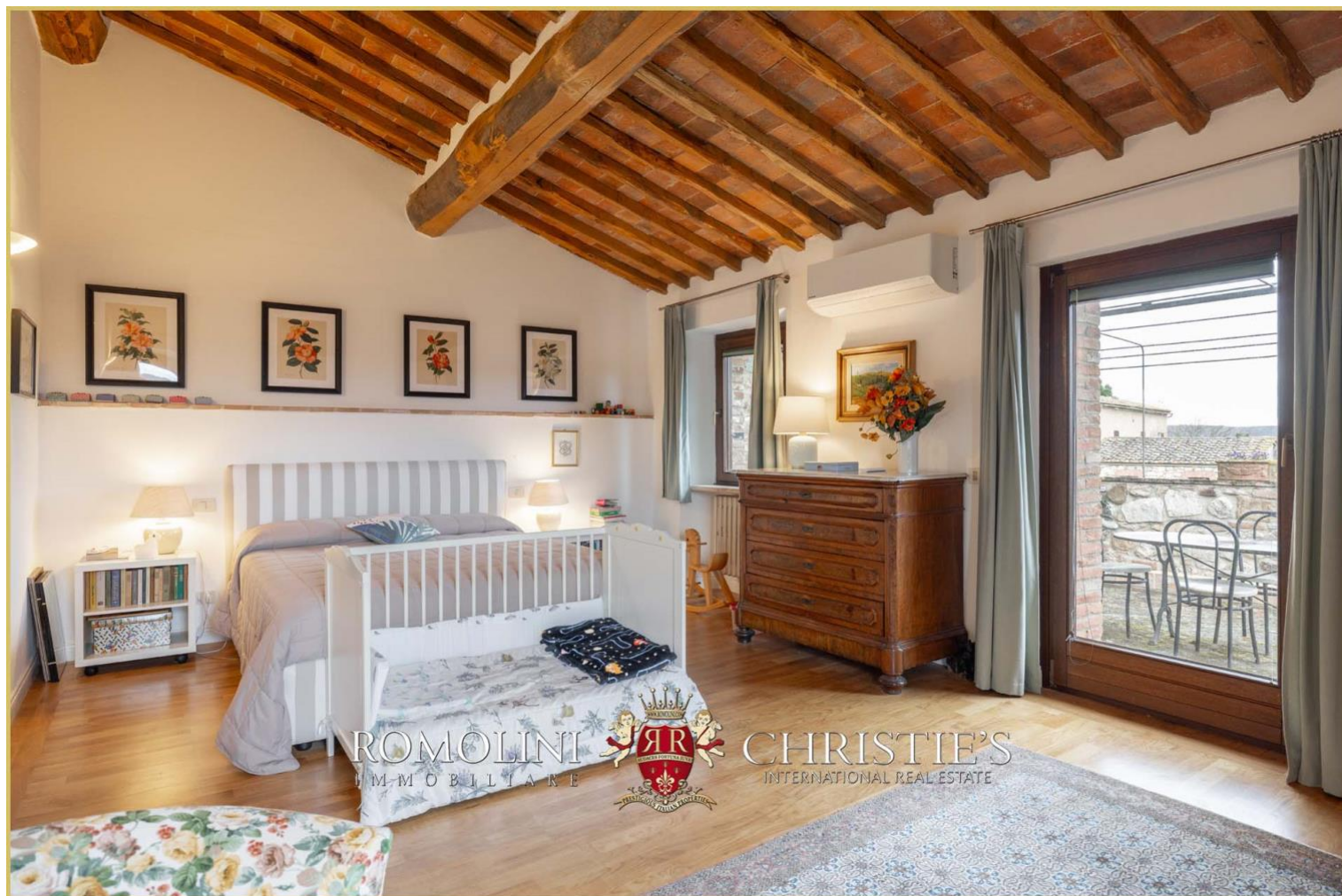


















ROMOLINI  
IMMOBILIARE

CHRISTIE'S  
INTERNATIONAL REAL ESTATE



ROMOLINI  
IMMOBILIARE

CHRISTIE'S  
INTERNATIONAL REAL ESTATE











ROMOLINI  
IMMOBILIARE

CHRISTIE'S  
INTERNATIONAL REAL ESTATE

VENITE A TROVARCI  
SU INSTAGRAM

VISITATE IL NOSTRO  
CANALE YOUTUBE

AGENZIA ROMOLINI IMMOBILIARE S.R.L.

Piazza Torre di Berta n. 4  
52037, Sansepolcro (AR), Toscana, Italia

(+39) 0575 788 948

[www.romolini.com](http://www.romolini.com)

[info@romolini.com](mailto:info@romolini.com)