

Rif. 2797 – **CASTELLO ROLANDO**

[www.romolini.com/it/2797](http://www.romolini.com/it/2797)

## CASTELLO MEDIEVALE DA RISTRUTTURARE IN VENDITA TRA ANGIARI E AREZZO, TOSCANA

**Arezzo – Arezzo – Toscana**



**Superficie**  
1.458 m<sup>2</sup>

**Camere**  
Fino a 20

**Bagni**  
Fino a 20

**Terreno totale**  
6,5 ha

**Epoca**  
XII – XIII secolo

Sulle colline tra Arezzo e Anghiari, originariamente a guardia della Valcerfone, castello medievale da ristrutturare in vendita. Il complesso (approssimativamente 1.400 m<sup>2</sup>) è oggi in stato di abbandono e necessita di importanti interventi di recupero e ristrutturazione. Nel corso degli anni gli edifici sono stati usati come “cava” per i materiali da ristrutturazione ma il borgo mantiene inalterata la struttura originaria e la divisione dei locali interni è ben riconoscibile.

## L'IMMOBILE IN SINTESI

**CODICE RIFERIMENTO:** 2797 – CASTELLO ROLANDO

**TIPOLOGIA:** castello

**CONDIZIONE:** da ristrutturare

**POSIZIONE:** collinare, panoramica

**ACCESSO:** strada bianca (6 km)

**SUPERFICI INTERNE:** 1.458 metri quadrati

**VANI:** 35

**CAMERE:** fino a 20

**BAGNI:** fino a 20

**ANNESSI:** no

**CARATTERISTICHE:** edificio storico, vincolo della Soprintendenza, muri in pietra e mattoni, travi in legno, pavimenti in cotto, camini, vista panoramica

**ESTERNI:** 6,5 ettari

**GIARDINO:** da creare

**PISCINA:** no

**ELETTRICITÀ:** da collegare

**ACQUA:** pozzo privato

**TELEFONO:** da collegare

**ADSL:** possibile

**GAS:** da collegare

**RISCALDAMENTO:** da installare

## CITTÀ PIÙ VICINE

Servizi più vicini (10km; 20'), Anghiari (17km; 20'), Arezzo (23km; 30'), Castiglion Fiorentino (24km; 30'), Monte Santa Maria Tiberina (25km; 40'), Città di Castello (25km; 30'), Cortona (36km; 50'), Tuoro sul Trasimeno (49km; 1h 5'), Montepulciano (70km; 1h 10'), Perugia (76km; 1h 10'), Pienza (77km; 1h 20'), Siena (93km; 1h 25'), Firenze (95km; 1h 30'), Monteriggioni (108km; 1h 35'), Lucca (176km; 2h 10'), Pisa (179km; 1h 25')

## AEROPORTI PIÙ VICINI

Perugia San Francesco (75km; 1h 5'), Firenze A. Vespucci (116km; 1h 30'), Forlì L. Ridolfi (122km; 1h 50'), Rimini F. Fellini (152km; 2h 5'), Pisa G. Galilei (177km; 2h 10'), Roma Ciampino (248km; 2h 45'), Roma Fiumicino (262km; 2h 50')



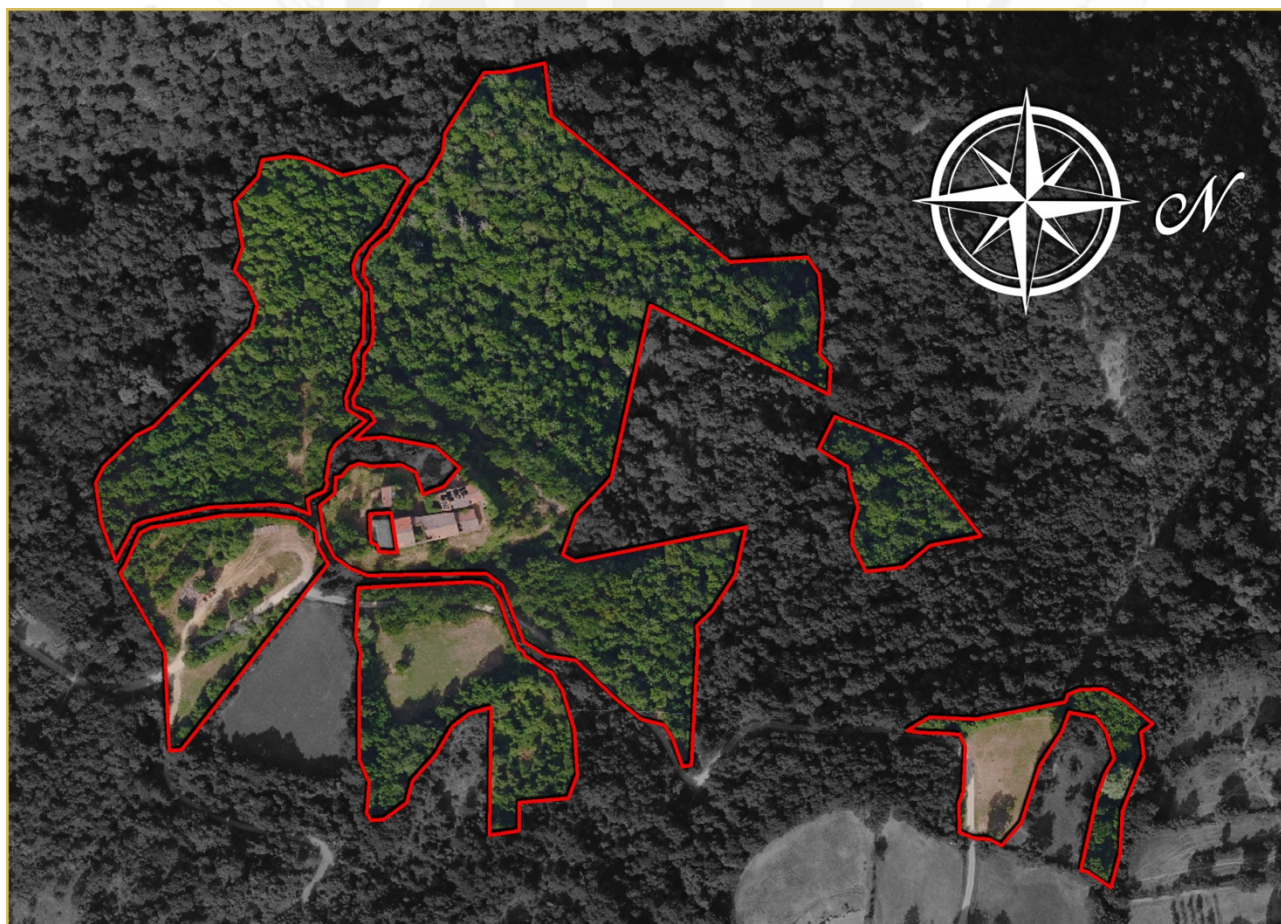
## CASTELLO ROLANDO

Sulle colline tra **Arezzo** e **Anghiari**, originariamente a guardia della **Valcerfone**, **castello medievale** da ristrutturare in vendita. Il nucleo originale della proprietà, consistente in una **torre di guardia** ancora parzialmente visibile, è databile all'**XI secolo** (come scrive anche Repetti nel suo *Dizionario geografico fisico storico della Toscana*). Nel corso degli anni vari edifici furono costruiti in adiacenza alla torre, che finì per essere inglobata nel fabbricato visibile oggi. Furono aggiunte poi la chiesa con il refettorio e varie strutture a servizio del borgo che, sempre secondo Repetti, contava ancora 350 abitanti nel 1784.

Il complesso (approssimativamente 1.400 m<sup>2</sup>) è oggi in stato di abbandono e necessita di importanti interventi di recupero e ristrutturazione. Nel corso degli anni gli edifici sono stati usati come "cava" per i materiali da ristrutturazione ma il borgo mantiene inalterata la struttura originaria e la divisione dei locali interni è ben riconoscibile. Per la sua rilevanza storica, una parte del complesso è soggetta a **vincolo della Soprintendenza**.

Se interessati, la chiesa presente nel borgo può essere acquistata con trattativa separata.

La proprietà dispone di alcune zone pianeggianti in adiacenza agli edifici (circa 1.950 m<sup>2</sup>) che potrebbero essere usate per la creazione di un giardino terrazzato. Il resto del terreno è coperto invece prevalentemente da **boschi** (5,1 ha con castagneti da frutto) e piccole aree oggi destinate a **prato** (1,1 ha) ma in passato usate per il pascolo degli animali.



























ROMOLINI®  
IMMOBILIARE



CHRISTIE'S  
INTERNATIONAL REAL ESTATE



ROMOLINI®  
IMMOBILIARE



CHRISTIE'S  
INTERNATIONAL REAL ESTATE





























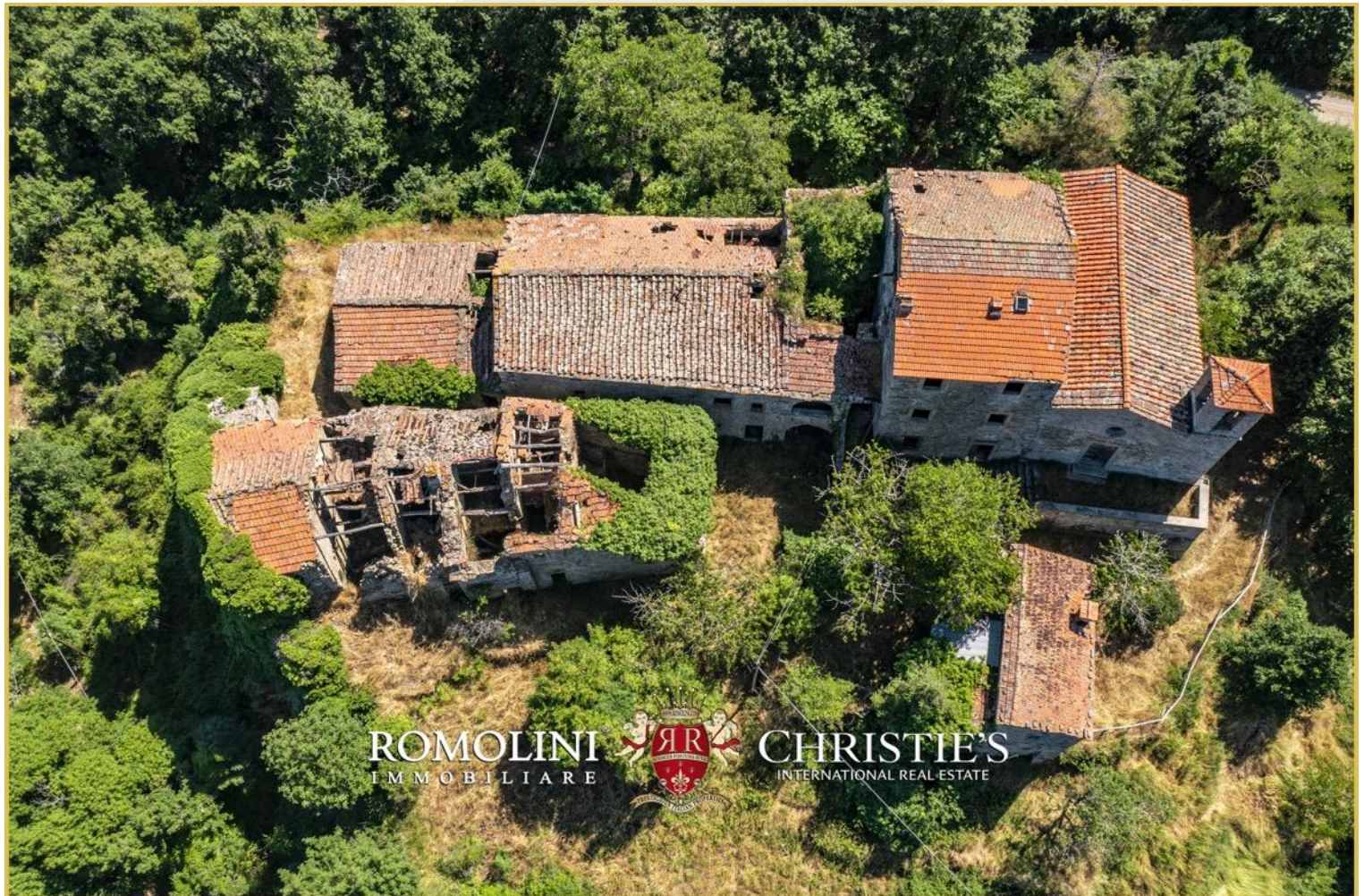




















ROMOLINI  
IMMOBILIARE



CHRISTIE'S  
INTERNATIONAL REAL ESTATE



ROMOLINI  
IMMOBILIARE



CHRISTIE'S  
INTERNATIONAL REAL ESTATE





ROMOLINI  
IMMOBILIARE



CHRISTIE'S  
INTERNATIONAL REAL ESTATE

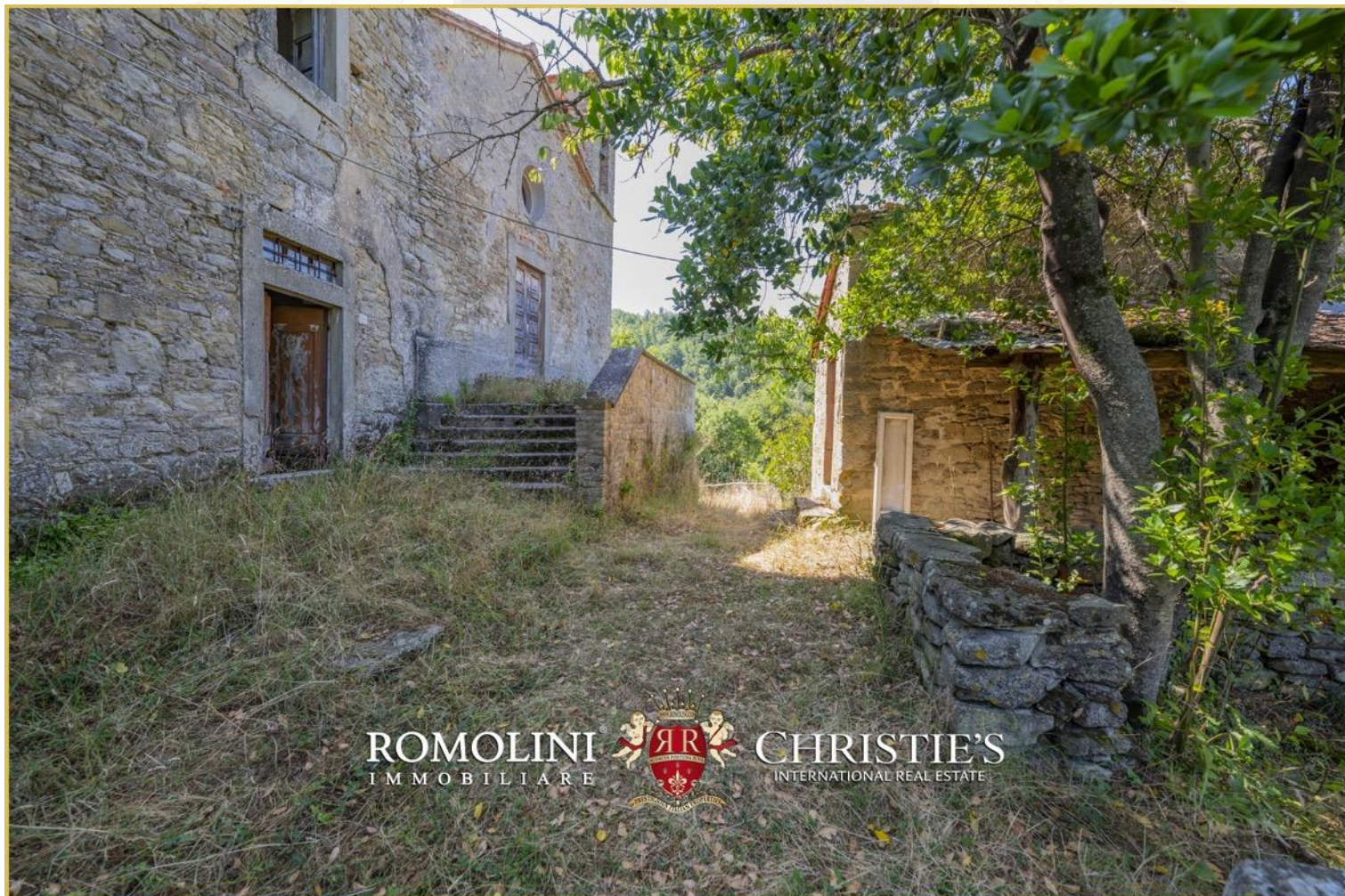


ROMOLINI  
IMMOBILIARE

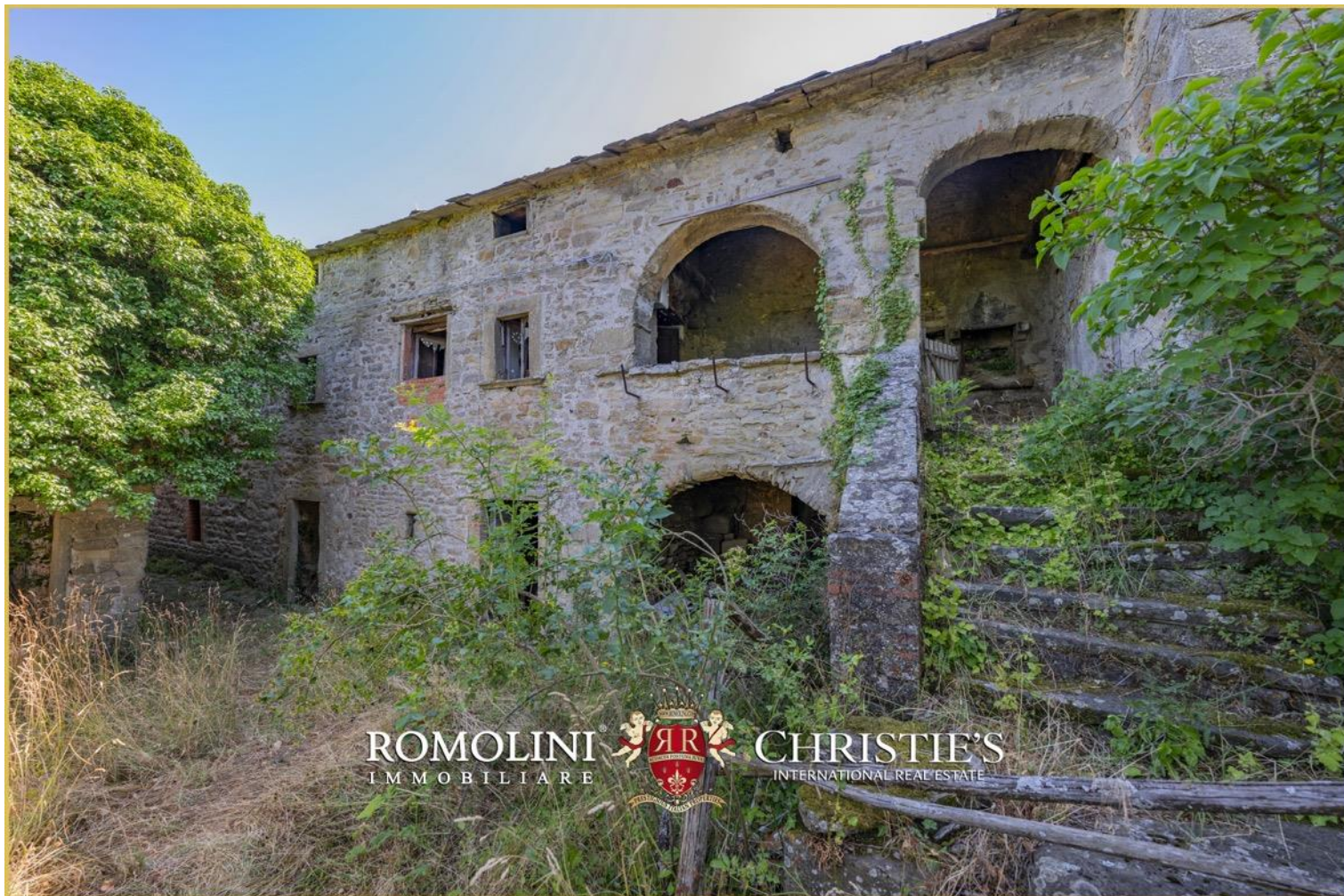


CHRISTIE'S  
INTERNATIONAL REAL ESTATE













ROMOLINI  
IMMOBILIARE

CHRISTIE'S  
INTERNATIONAL REAL ESTATE



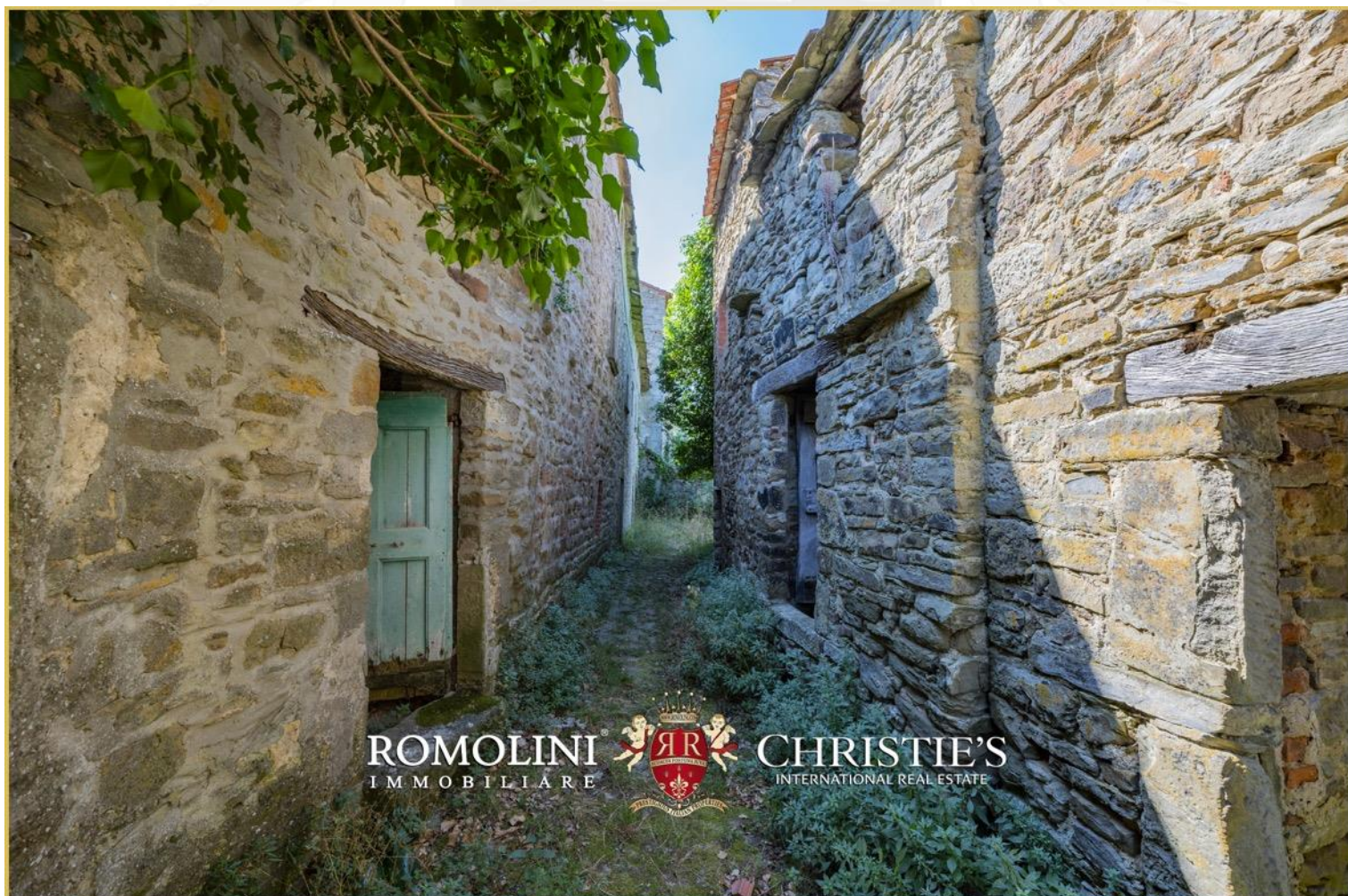
ROMOLINI  
IMMOBILIARE

CHRISTIE'S  
INTERNATIONAL REAL ESTATE





















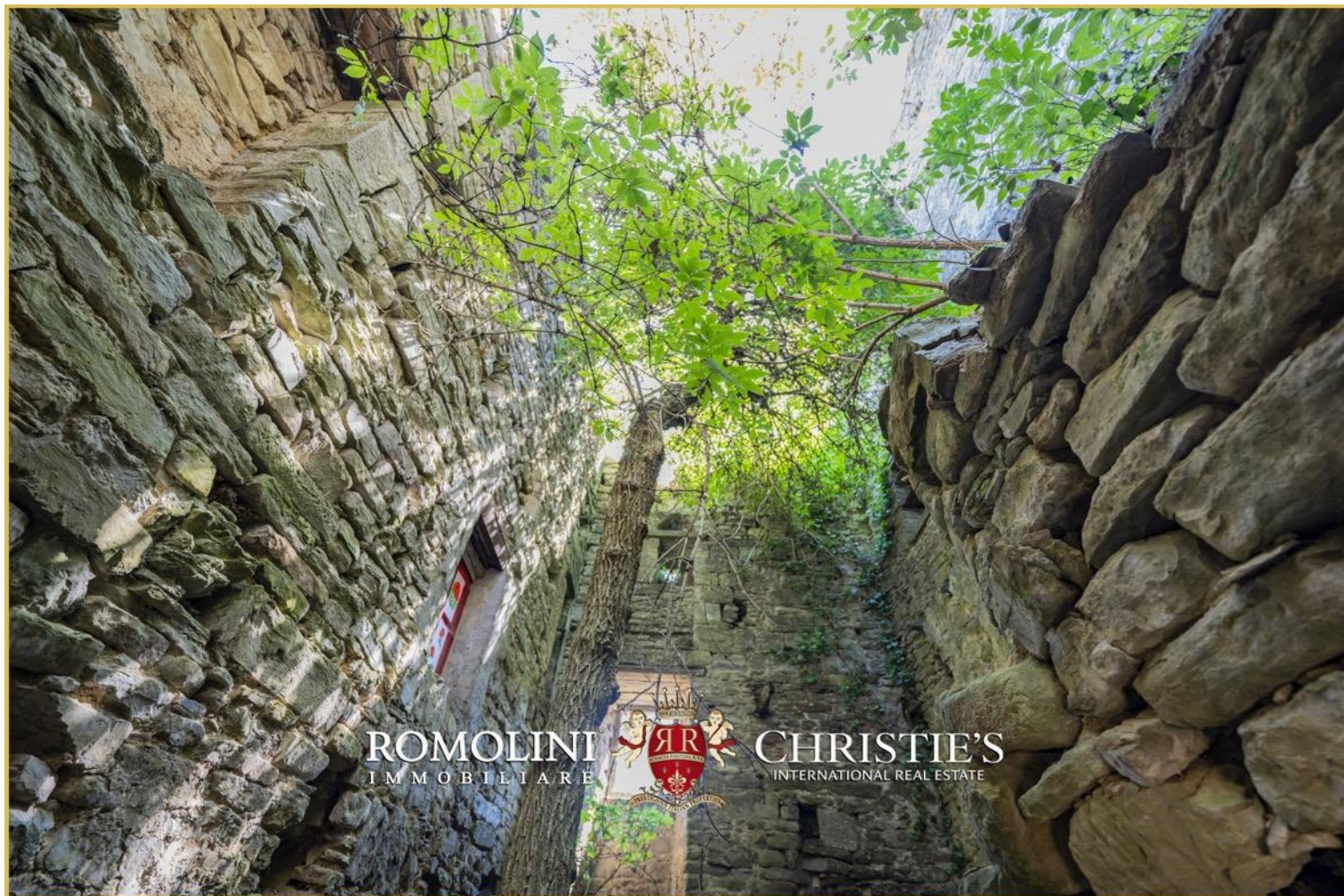












ROMOLINI  
IMMOBILIARE



CHRISTIE'S  
INTERNATIONAL REAL ESTATE



ROMOLINI  
IMMOBILIARE



CHRISTIE'S  
INTERNATIONAL REAL ESTATE





ROMOLINI  
IMMOBILIARE



CHRISTIE'S  
INTERNATIONAL REAL ESTATE



ROMOLINI  
IMMOBILIARE



CHRISTIE'S  
INTERNATIONAL REAL ESTATE









ROMOLINI  
IMMOBILIARE

CHRISTIE'S  
INTERNATIONAL REAL ESTATE

VENITE A TROVARCI  
SU INSTAGRAM

VISITATE IL NOSTRO  
CANALE YOUTUBE

AGENZIA ROMOLINI IMMOBILIARE S.R.L.

Piazza Torre di Berta n. 4  
52037, Sansepolcro (AR), Toscana, Italia

[www.romolini.com](http://www.romolini.com)

(+39) 0575 788 948

[www.vineyardswineries.com](http://www.vineyardswineries.com)

[info@romolini.com](mailto:info@romolini.com)