

Rif. 2828 – APPARTAMENTO DEL GENERALE

www.romolini.com/it/2828

APPARTAMENTO CON 3 CAMERE E TERRAZZE IN VENDITA A SANSEPOLCRO, TOSCANA

Sansepolcro – Arezzo – Toscana



Superficie
148 m²

Camere
3

Bagni
2

Terrazze
14 m²

Appena fuori dalle mura di Sansepolcro, in una delle zone residenziali più ambite del paese, appartamento in vendita. L'abitazione, che si trova al secondo piano dell'edificio ed è raggiungibile tramite ascensore condominiale, dispone di un ampio soggiorno molto luminoso, cucina abitabile, tre camere e due bagni oltre a posto auto privato coperto. Due terrazze offrono uno scorcio del centro storico di paese.

L'IMMOBILE IN SINTESI

CODICE RIFERIMENTO: 2828 – APPARTAMENTO DEL GENERALE

TIPOLOGIA: appartamento

CONDIZIONE: abitabile

POSIZIONE: zona residenziale

ACCESSO: ottimo, strada asfaltata

SUPERFICI INTERNE: 148 metri quadrati

VANI: 6

CAMERE: 3

BAGNI: 2

ANNESSI: no

CARATTERISTICHE: pavimenti in ceramica, ampie finestre, terrazze, ascensore, posto auto coperto, posizione molto comoda

TERRAZZE: 14 metri quadrati

GIARDINO: no

PISCINA: no

ELETTRICITÀ: già collegata

ACQUA: rete idrica comunale

TELEFONO: già collegato

ADSL: sì

GAS: gas naturale

CLASSIFICAZIONE ENERGETICA:  (EP_{gl, nren} = 134,04 kWh/m²anno)

RISCALDAMENTO: radiatori

CITTÀ PIÙ VICINE

Servizi più vicini (200m; 2'), Anghiari (10km; 10'), Arezzo (38km; 40'), Cortona (52km; 1h), Gubbio (67km; 55'), Perugia (72km; 50'), Assisi (82km; 1h), Montepulciano (88km; 1h 20'), Spello (89km; 1h 5'), Pienza (95km; 1h 20'), Siena (100km; 1h 40'), Todi (110km; 1h 10'), Firenze (111km; 1h 25'), Orvieto (145km; 1h 40'), San Gimignano (153km; 1h 50'), Roma (240km; 2h 30')

AEROPORTI PIÙ VICINI

Perugia San Francesco (69km; 50'), Firenze A. Vespucci (132km; 1h 40'), Bologna G. Marconi (178km; 2h), Pisa G. Galilei (192km; 2h 20'), Roma Ciampino (252km; 2h 50'), Roma Fiumicino (266km; 2h 50')

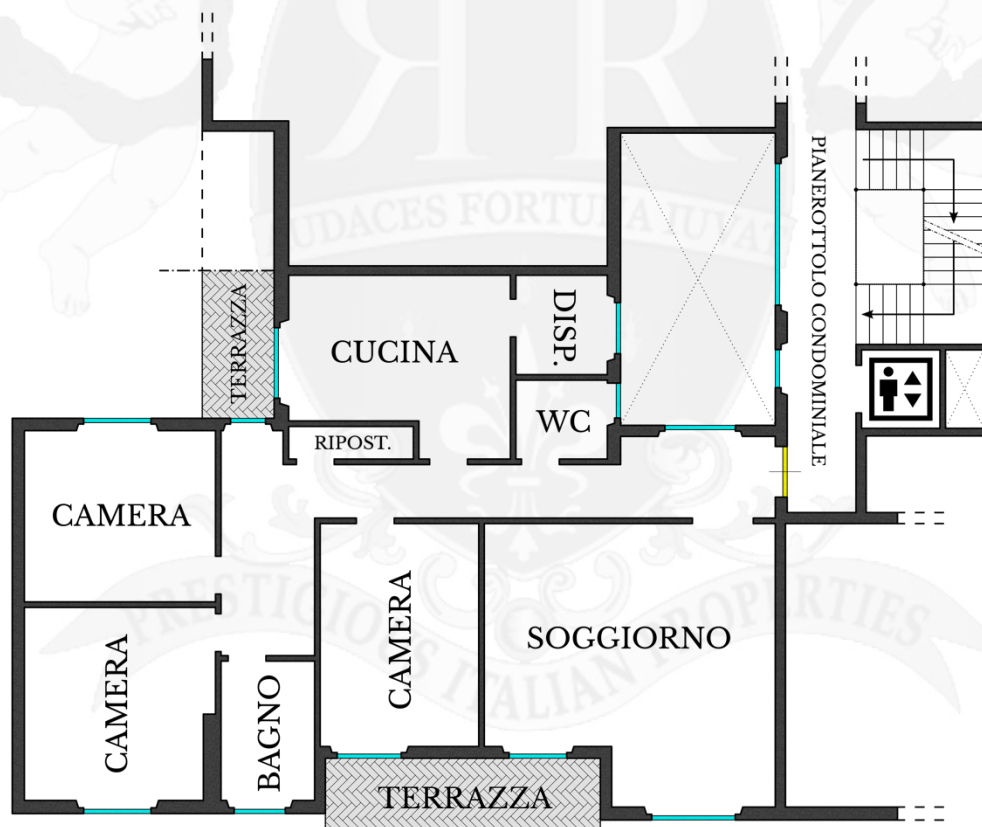
APPARTAMENTO DEL GENERALE

L'appartamento, situato al secondo piano con **ascensore** di un elegante palazzo residenziale, presenta una distribuzione razionale con ambienti ampi e luminosi. L'ingresso conduce alla zona giorno, composta da un soggiorno di generose dimensioni caratterizzato da una grande finestra e una porta finestra che si affacciano su un ampio terrazzo, da cui si gode una vista suggestiva sul viale alberato che costeggia l'intero soggiorno, donando agli ambienti una piacevole sensazione di continuità con l'esterno. La cucina abitabile, adiacente al soggiorno, dispone inoltre di un terrazzino privato e riservato, perfetto per momenti di relax in completa intimità, nonché di un comodo locale dispensa.

La zona notte, nettamente separata dalla zona giorno per garantire privacy e comfort, comprende tre camere: due matrimoniali e una di dimensioni più contenute, adatta anche come studio o stanza ospiti. Un grande armadio a muro a quattro ante arreda il corridoio.

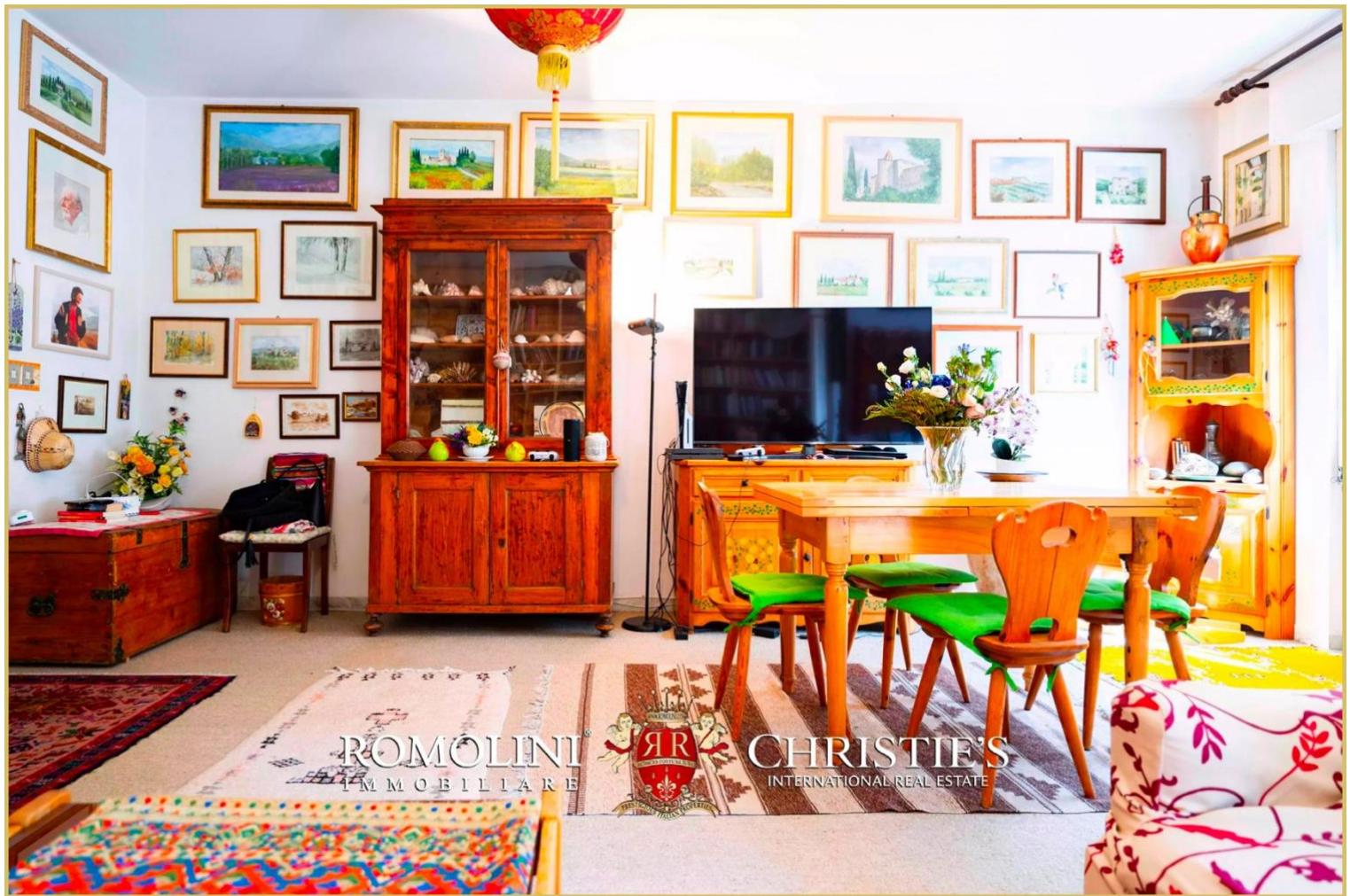
Completano la disposizione due bagni finestrati, strategicamente posizionati per servire efficacemente tutti gli ambienti. L'esposizione su più lati assicura un'illuminazione naturale durante tutto l'arco della giornata.

A corredo della proprietà vi è un **posto auto coperto e privato**, un elemento di grande comodità in un contesto urbano.



PIANO SECONDO

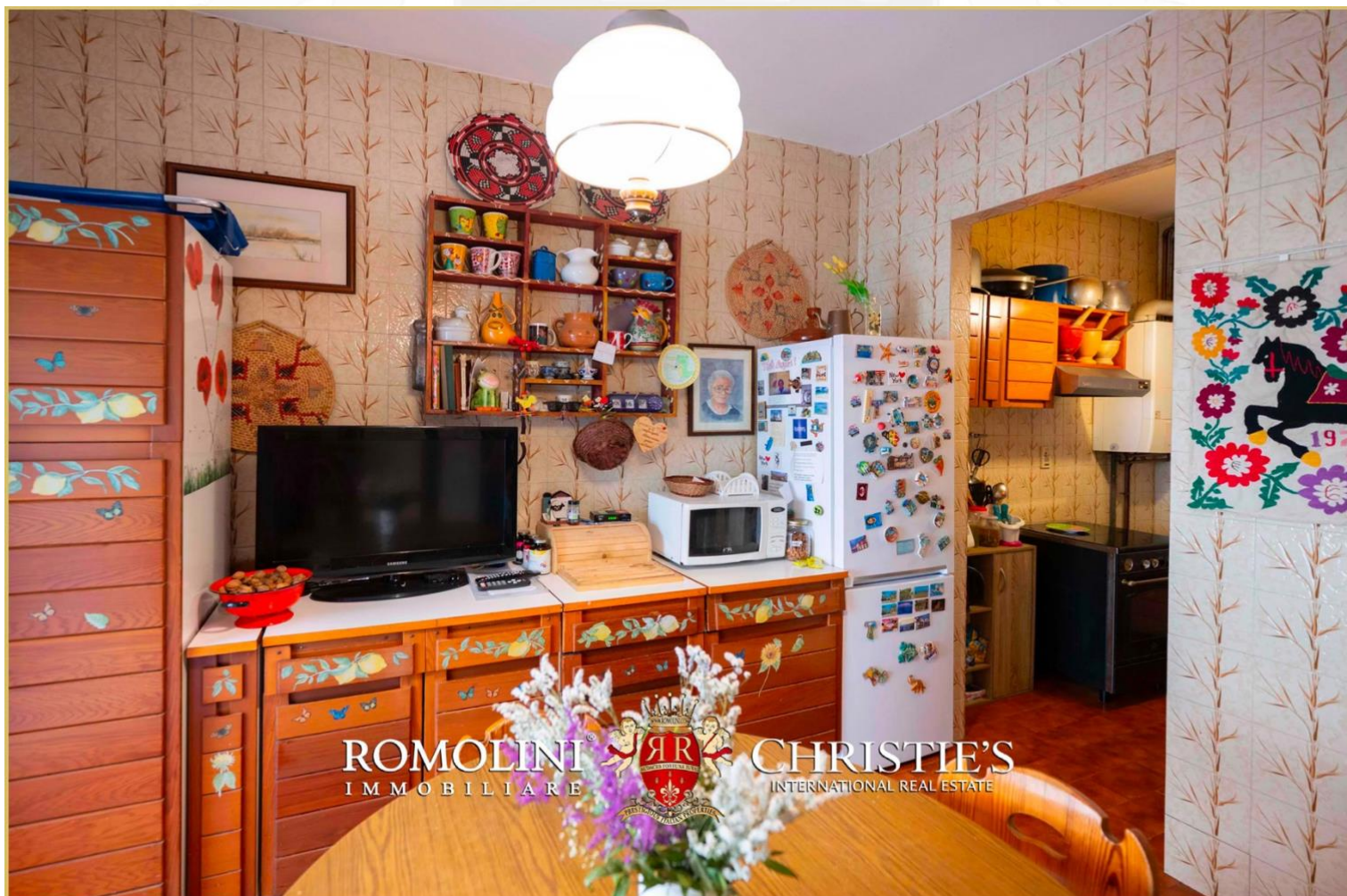














ROMOLINI[®]
IMMOBILIARE



CHRISTIE'S
INTERNATIONAL REAL ESTATE



ROMOLINI[®]
IMMOBILIARE



CHRISTIE'S
INTERNATIONAL REAL ESTATE

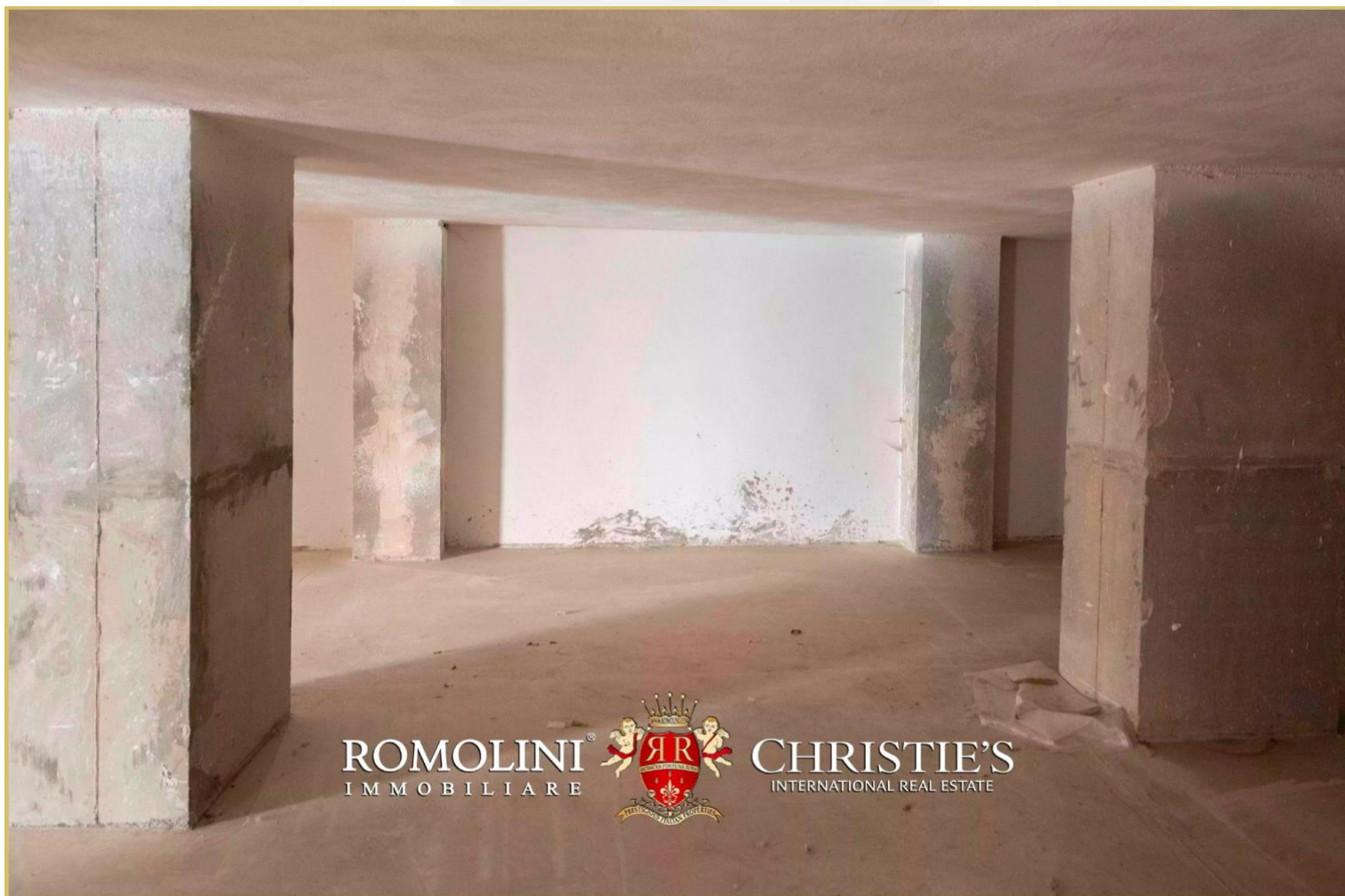














ROMOLINI
IMMOBILIARE

CHRISTIE'S
INTERNATIONAL REAL ESTATE

VENITE A TROVARCI
SU INSTAGRAM

VISITATE IL NOSTRO
CANALE YOUTUBE

AGENZIA ROMOLINI IMMOBILIARE S.R.L.

Piazza Torre di Berta n. 4
52037, Sansepolcro (AR), Toscana, Italia

www.romolini.com

(+39) 0575 788 948

www.vineyardswineries.com

info@romolini.com