

Rif. 2851 – APPARTAMENTO GARI-
BALDI

www.romolini.com/it/2851

APPARTAMENTO CON TERRAZZA IN VENDITA SULLA PIAZZA CENTRALE DI SOCI, CASENTINO

Bibbiena – Arezzo – Toscana



Superficie
146 m²

Camere
2

Bagni
1

Terrazza
11 m²

Nella **piazza principale** di **Soci**, paese del **Casentino** noto per il suo lanificio e il celebre tessuto ricciolo, **appartamento** di 141 m² in vendita al primo piano. L'edificio, composto da sei unità abitative, si presenta in ottimo stato di manutenzione. Anche la piazza, recentemente oggetto di un completo restauro, offre oggi un ambiente curato e accogliente sul quale si affacciano due finestre dell'abitazione.

Dal portone condominiale in legno decorato si accede all'androne, dove al piano terra è presente la **cantina di proprietà** (5 m²), ideale come comodo locale di deposito. Attraverso ampie scale in pietra si raggiunge l'ingresso dell'abitazione.

L'appartamento, recentemente ristrutturato con ottime finiture, è composto da disimpegno d'ingresso, soggiorno, cucina, due camere, ampio locale guardaroba e bagno. Le finestre del soggiorno e di una delle camere sono esposte a ovest e affacciano direttamente sulla piazza. Sul lato opposto, esposto a est, il grande finestrone della cucina conduce a una **terrazza** (11 m²) che percorre l'intero lato dell'appartamento, dove si trovano anche un locale lavanderia e la caldaia.

ROMOLINI
IMMOBILIARE



CHRISTIE'S
INTERNATIONAL REAL ESTATE



L'IMMOBILE IN SINTESI

CODICE RIFERIMENTO: 2851 – APPARTAMENTO GARIBALDI

TIPOLOGIA: appartamento

CONDIZIONE: ristrutturato

POSIZIONE: centro storico

ACCESSO: ottimo, strada asfaltata

SUPERFICI INTERNE: 146 metri quadrati

VANI: 6

CAMERE: 2

BAGNI: 1

ANNESSI: no

CARATTERISTICHE: pavimenti in parquet, travi in legno, terrazza, affaccio sulla piazza del paese, cantina privata, androne condominiale con scala in pietra

ESTERNI: 11 metri quadrati

GIARDINO: no, ma terrazza

PISCINA: no

ELETTRICITÀ: già collegata

ACQUA: rete idrica comunale

TELEFONO: già collegato

ADSL: sì

GAS: gas naturale

CLASSIFICAZIONE ENERGETICA:  (EP_{gl, nren} = 146,19 kWh/m²anno)

RISCALDAMENTO: radiatori

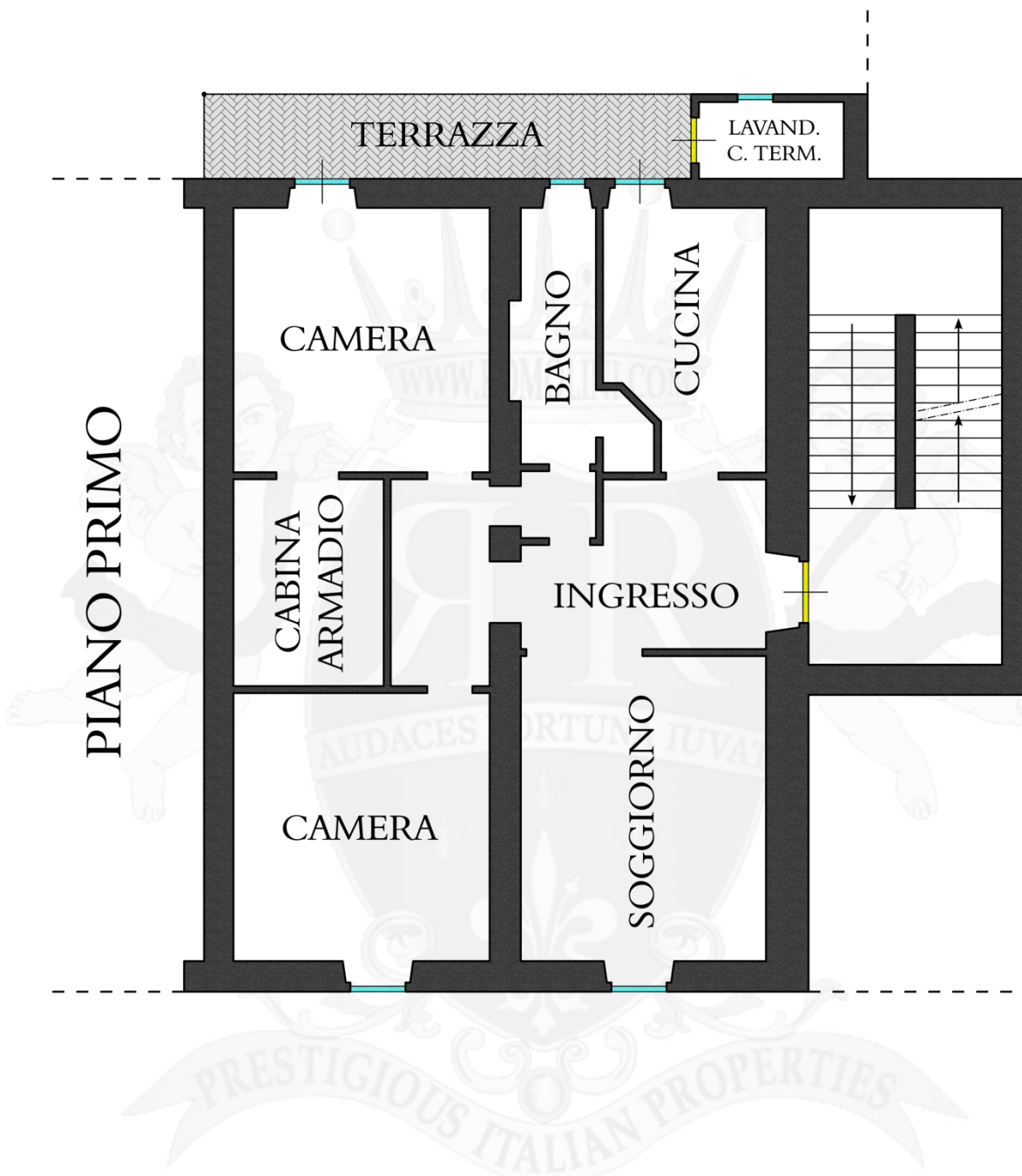
CITTÀ PIÙ VICINE

Servizi più vicini (150m; 1'), Bibbiena (5km; 5'), Poppi (5km; 5'), Chiusi della Verna (23km; 30'), Arezzo (36km; 45'), Reggello (45km; 1h 5'), Montevarchi (51km; 1h 5'), Figline Valdarno (61km; 1h 20'), Cortona (64km; 1h 20'), Firenze (65km; 1h 40'), Siena (109km; 1h 45')

AEROPORTI PIÙ VICINI

Firenze A. Vespucci (84km; 1h 30'), Perugia San Francesco (120km; 1h 45'), Rimini F. Fellini (124km; 1h 50'), Pisa G. Galilei (144km; 2h 10'), Bologna G. Marconi (169km; 2h 15'), Roma Ciampino (265km; 3h), Roma Fiumicino (279km; 3h)

PLANIMETRIA DELL'APPARTAMENTO

































ROMOLINI
IMMOBILIARE

CHRISTIE'S
INTERNATIONAL REAL ESTATE

VENITE A TROVARCI
SU INSTAGRAM

VISITATE IL NOSTRO
CANALE YOUTUBE

AGENZIA ROMOLINI IMMOBILIARE S.R.L.

Piazza Torre di Berta n. 4

52037, Sansepolcro (AR), Toscana, Italia

(+39) 0575 788 948

www.romolini.com

info@romolini.com

