

Rif. 2930 – APPARTAMENTO GASTONE

www.romolini.com/it/2930

APPARTAMENTO RISTRUTTURATO IN VENDITA A PORTA ROMANA, FIRENZE

Firenze – Firenze – Toscana



Superficie
93 m²

Camere
1

Bagni
1

Nel cuore del centro storico di Firenze, a pochi passi dal Giardino di Boboli, in Via Romana, adiacente al Museo di Storia Naturale “La Specola” e a soli 700 metri da Ponte Vecchio e dal fiume Arno, raffinato appartamento di 93 m² situato all'interno di un prestigioso palazzo storico risalente al XV secolo.

L'IMMOBILE IN SINTESI

CODICE RIFERIMENTO: 2930 – APPARTAMENTO GASTONE

TIPOLOGIA: appartamento

CONDIZIONE: ristrutturato

POSIZIONE: centro storico, Via Romana

ACCESSO: ottimo

SUPERFICI INTERNE: 93 metri quadrati

VANI: 3

CAMERE: 1

BAGNI: 1

ANNESSI: no

CARATTERISTICHE: pavimenti in parquet, soffitti a volta, ampie vetrate, bagni in marmo, aria condizionata, cortile condominiale

ESTERNI: no

GIARDINO: no

PISCINA: no

ELETTRICITÀ: già collegata

ACQUA: rete idrica comunale

TELEFONO: già collegato

ADSL: sì

GAS: gas naturale

RISCALDAMENTO: termoconvettori + aria condizionata

CITTÀ PIÙ VICINE

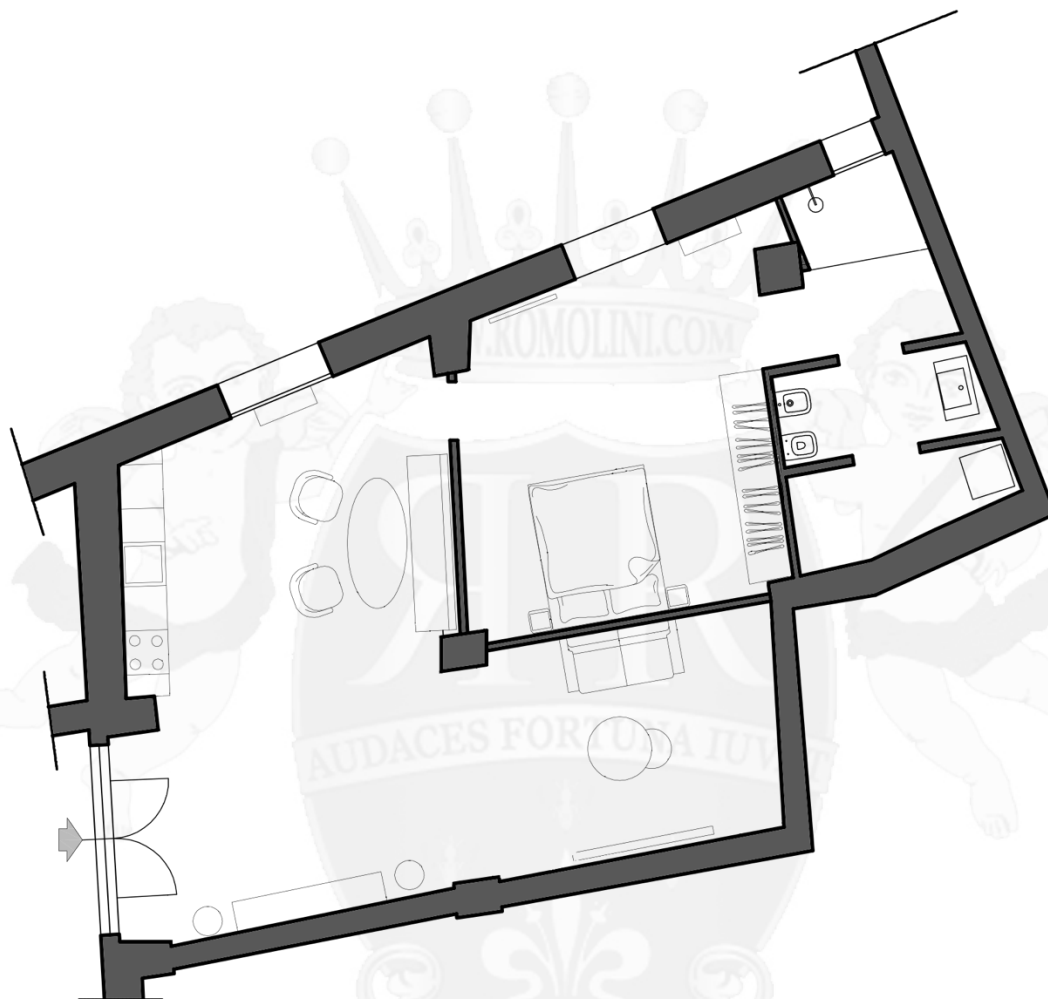
Servizi più vicini (50m; 1'), San Casciano in Val di Pesa (28km; 40'), Greve in Chianti (37km; 50'), Colle di Val d'Elsa (54km; 55'), San Gimignano (60km; 1h 5'), Monteriggioni (62km; 1h), Siena (78km; 1h 10'), Lucca (80km; 1h 15'), Volterra (81km; 1h 25'), Pisa (99km; 1h 40'), Montepulciano (109km; 1h 30'), Pienza (116km; 1h 45')

AEROPORTI PIÙ VICINI

Firenze A. Vespucci (10km; 20'), Bologna G. Marconi (105km; 1h 45'), Pisa G. Galilei (107km; 1h 35'), Perugia San Francesco (160km; 2h), Roma Ciampino (287km; 3h 10'), Milano Linate (301km; 3h 30'), Roma Fiumicino (302km; 3h 15'), Milano Malpensa (355km; 4h)

APPARTAMENTO GASTONE

Nel cuore del **centro storico** di **Firenze**, a pochi passi dal **Giardino di Boboli**, in **Via Romana**, adiacente al **Museo di Storia Naturale "La Specola"** e a soli 700 metri da Ponte Vecchio e dal fiume Arno, raffinato **appartamento** di 93 m² situato all'interno di un prestigioso palazzo storico risalente al **XV secolo**.



L'immobile, con accesso dal cortile condominiale del palazzo, è stato completamente ristrutturato e arredato con grande attenzione ai dettagli, utilizzando materiali e finiture di alto livello. L'ingresso si apre su un ampio e luminoso salone caratterizzato da suggestivi soffitti a volta, affiancato da una zona cottura completamente attrezzata.

La zona notte comprende una spaziosa camera matrimoniale e un elegante bagno con ampia doccia rivestita in lastre di marmo. L'appartamento è dotato di aria condizionata, nuovi infissi e pavimenti in parquet, garantendo comfort moderno nel rispetto del carattere storico dell'edificio.

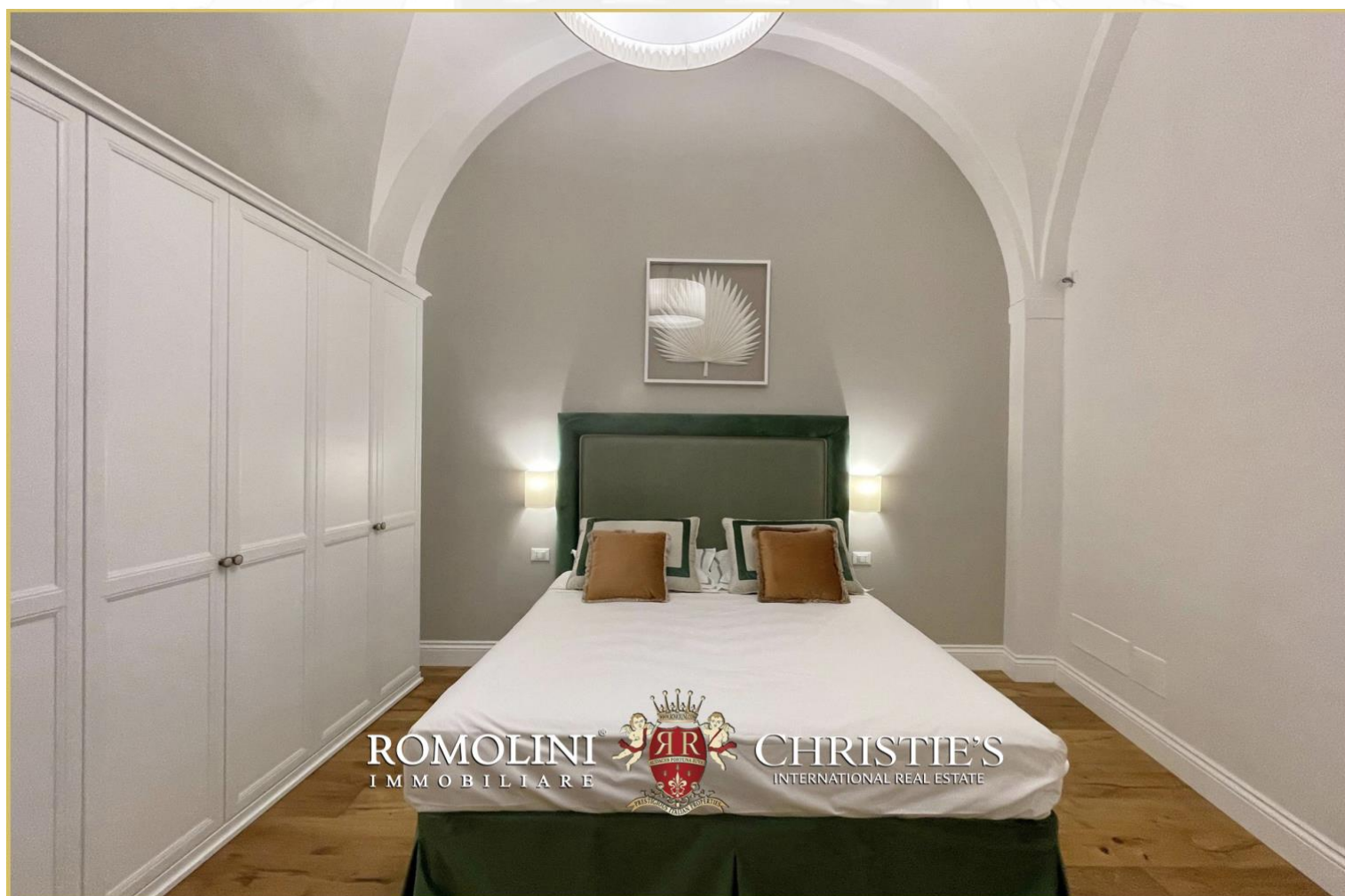
La posizione è assolutamente privilegiata: la Galleria degli Uffizi è raggiungibile in circa 10 minuti a piedi, mentre il Duomo di Firenze dista circa 15 minuti. Una soluzione di grande fascino e rappresentanza, ideale sia come residenza esclusiva sia come investimento di prestigio, di fronte a uno dei giardini storici più iconici della città.















ROMOLINI
IMMOBILIARE

CHRISTIE'S
INTERNATIONAL REAL ESTATE

VENITE A TROVARCI
SU INSTAGRAM

VISITATE IL NOSTRO
CANALE YOUTUBE

AGENZIA ROMOLINI IMMOBILIARE S.R.L.

Piazza Torre di Berta n. 4

52037, Sansepolcro (AR), Toscana, Italia

(+39) 0575 788 948

www.romolini.com

info@romolini.com