

Rif. 2931 – APPARTAMENTO GIULIANO

[www.romolini.com/it/2931](http://www.romolini.com/it/2931)

## APPARTAMENTO RISTRUTTURATO IN VENDITA A OLTRARNO, VIA ROMANA, FIRENZE

Firenze – Firenze – Toscana



**Superficie**  
50 m<sup>2</sup>

**Camere**  
1

**Bagni**  
1

Nel cuore dell'Oltrarno fiorentino, a pochi passi dal Giardino di Boboli, in Via Romana, adiacente al Museo di Storia Naturale "La Specola" e a soli 700 metri da Ponte Vecchio e dal fiume Arno, raffinato monolocale di circa 50 m<sup>2</sup> situato all'interno di un prestigioso palazzo storico risalente al XV secolo.

## L'IMMOBILE IN SINTESI

**CODICE RIFERIMENTO:** 2931 – APPARTAMENTO GIULIANO

**TIPOLOGIA:** appartamento

**CONDIZIONE:** ristrutturato

**POSIZIONE:** centro storico, Via Romana

**ACCESSO:** ottimo

**SUPERFICI INTERNE:** 50 metri quadrati

**VANI:** 2

**CAMERE:** 1

**BAGNI:** 1

**ANNESSI:** ripostiglio

**CARATTERISTICHE:** pavimenti in parquet, soffitti a volta, ampie vetrate, bagni in marmo, cortile condominiale, aria condizionata

**ESTERNI:** no

**GIARDINO:** no

**PISCINA:** no

**ELETTRICITÀ:** già collegata

**ACQUA:** rete idrica comunale

**TELEFONO:** già collegato

**ADSL:** sì

**GAS:** gas naturale

**RISCALDAMENTO:** termoconvettori + aria condizionata

## CITTÀ PIÙ VICINE

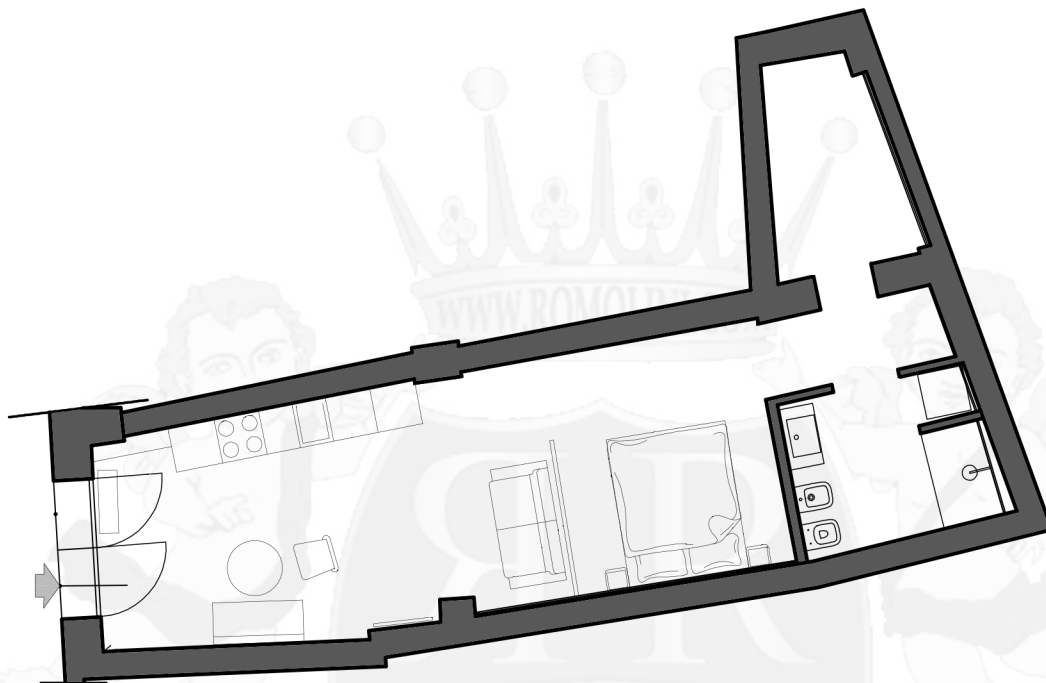
Servizi più vicini (50m; 1'), San Casciano in Val di Pesa (28km; 40'), Greve in Chianti (37km; 50'), Colle di Val d'Elsa (54km; 55'), San Gimignano (60km; 1h 5'), Monteriggioni (62km; 1h), Siena (78km; 1h 10'), Lucca (80km; 1h 15'), Volterra (81km; 1h 25'), Pisa (99km; 1h 40'), Montepulciano (109km; 1h 30'), Pienza (116km; 1h 45')

## AEROPORTI PIÙ VICINI

Firenze A. Vespucci (10km; 20'), Bologna G. Marconi (105km; 1h 45'), Pisa G. Galilei (107km; 1h 35'), Perugia San Francesco (160km; 2h), Roma Ciampino (287km; 3h 10'), Milano Linate (301km; 3h 30'), Roma Fiumicino (302km; 3h 15'), Milano Malpensa (355km; 4h)

## APPARTAMENTO GIULIANO

Nel cuore dell'**Oltrarno** fiorentino, a pochi passi dal **Giardino di Boboli**, in Via Romana, adiacente al Museo di Storia Naturale "La Specola" e a soli 700 metri da Ponte Vecchio e dal fiume Arno, raffinato **monocale** di circa 50 m<sup>2</sup> situato all'interno di un prestigioso palazzo storico risalente al **XV secolo**.



L'appartamento, con accesso dal cortile condominiale, è stato completamente ristrutturato e arredato con materiali e finiture di alto livello, coniugando comfort moderno e fascino storico. Gli spazi interni sono stati sapientemente organizzati, con una netta separazione tra la zona giorno e la zona notte, quest'ultima divisa da un'elegante vetrata.

L'ingresso conduce a un ampio e luminoso ambiente caratterizzato da suggestivi soffitti a volta, con zona living e spazio cottura completamente attrezzato. La zona notte ospita un letto matrimoniale, mentre il bagno, elegante e funzionale, è dotato di ampia doccia rivestita in lastre di marmo. Completa la proprietà un comodo vano guardaroba/ripostiglio.

L'immobile è dotato di aria condizionata, nuovi infissi e pavimenti in parquet. La posizione è assolutamente privilegiata: la Galleria degli Uffizi è raggiungibile in circa 10 minuti a piedi, mentre il Duomo di Firenze dista circa 15 minuti.

Una soluzione di grande charme, ideale come *pied-à-terre* esclusivo o come investimento di pregio, di fronte a uno dei giardini storici più iconici di Firenze.

















ROMOLINI  
I M M O B I L I A R E

CHRISTIE'S  
INTERNATIONAL REAL ESTATE

VENITE A TROVARCI  
SU INSTAGRAM

VISITATE IL NOSTRO  
CANALE YOUTUBE

AGENZIA ROMOLINI IMMOBILIARE S.R.L.

Piazza Torre di Berta n. 4

52037, Sansepolcro (AR), Toscana, Italia

(+39) 0575 788 948

[www.romolini.com](http://www.romolini.com)

[info@romolini.com](mailto:info@romolini.com)