

VILLA STORICA CON PISCINA E CAMPO DA TENNIS IN VENDITA A FIRENZE, TOSCANA

Firenze – Firenze – Toscana



Superficie
674 m²

Camere
Fino a 7

Bagni
Fino a 7

Terreno totale
7,7 ha

Piscina
12 × 6 m

Situata sulle colline fiorentine, a soli 5 minuti dalla storica Piazza di Careggi, questa prestigiosa residenza d'epoca rappresenta una rara opportunità per chi desidera vivere immerso nella campagna toscana senza rinunciare alla vicinanza alla città di Firenze. Ricavata da un'antica stazione di posta rinascimentale, la proprietà conserva un carattere autentico e un fascino senza tempo, sviluppandosi su oltre 600 m² di superficie lorda. La villa è circondata da un ampio parco privato di circa 7,7 ettari.

L'IMMOBILE IN SINTESI

CODICE RIFERIMENTO: 2971 – VILLA NOBILE FIRENZE

TIPOLOGIA: villa storica

CONDIZIONE: da ristrutturare

POSIZIONE: aperta e soleggiata

ACCESSO: ottimo, strada asfaltata

SUPERFICI INTERNE: 674 metri quadrati

VANI: 25

CAMERE: fino a 7

BAGNI: fino a 7

ANNESSI: dependance, magazzino

CARATTERISTICHE: muri in pietra e mattoni, travi in legno, pavimenti in cotto, camini originali, loggia, giardino, piscina, campo da tennis, oliveto

ESTERNI: 7,7 ettari

GIARDINO: sì, attorno alla villa

PISCINA: 12 × 6 m

ELETTRICITÀ: già collegata

ACQUA: rete idrica comunale

TELEFONO: da collegare

ADSL: possibile

GAS: GPL

RISCALDAMENTO: radiatori

CITTÀ PIÙ VICINE

Firenze (4km; 5'), Fiesole (8km; 15'), Sesto Fiorentino (6km; 10'), Scandicci (12km; 20'), Prato (20km; 25'), San Casciano in Val di Pesa (34km; 45'), Pistoia (35km; 35'), San Gimignano (71km; 1h 20'), Lucca (75km; 1h), Siena (75km; 1h 20'), Pisa (90km; 1h 15'), Volterra (92km; 1h 40')

AEROPORTI PIÙ VICINI

Firenze A. Vespucci (8km; 15'), Pisa G. Galilei (85km; 1h), Bologna G. Marconi (105km; 1h 20'), Perugia San Francesco (180km; 2h 30'), Roma Ciampino (280km; 3h), Roma Fiumicino (300km; 3h 10')

VILLA NOBILE FIRENZE

Situata sulle **colline fiorentine**, a soli 5 minuti dalla storica **Piazza di Careggi**, questa prestigiosa **residenza d'epoca** rappresenta una rara opportunità per chi desidera vivere immerso nella campagna toscana senza rinunciare alla vicinanza alla città di **Firenze**.

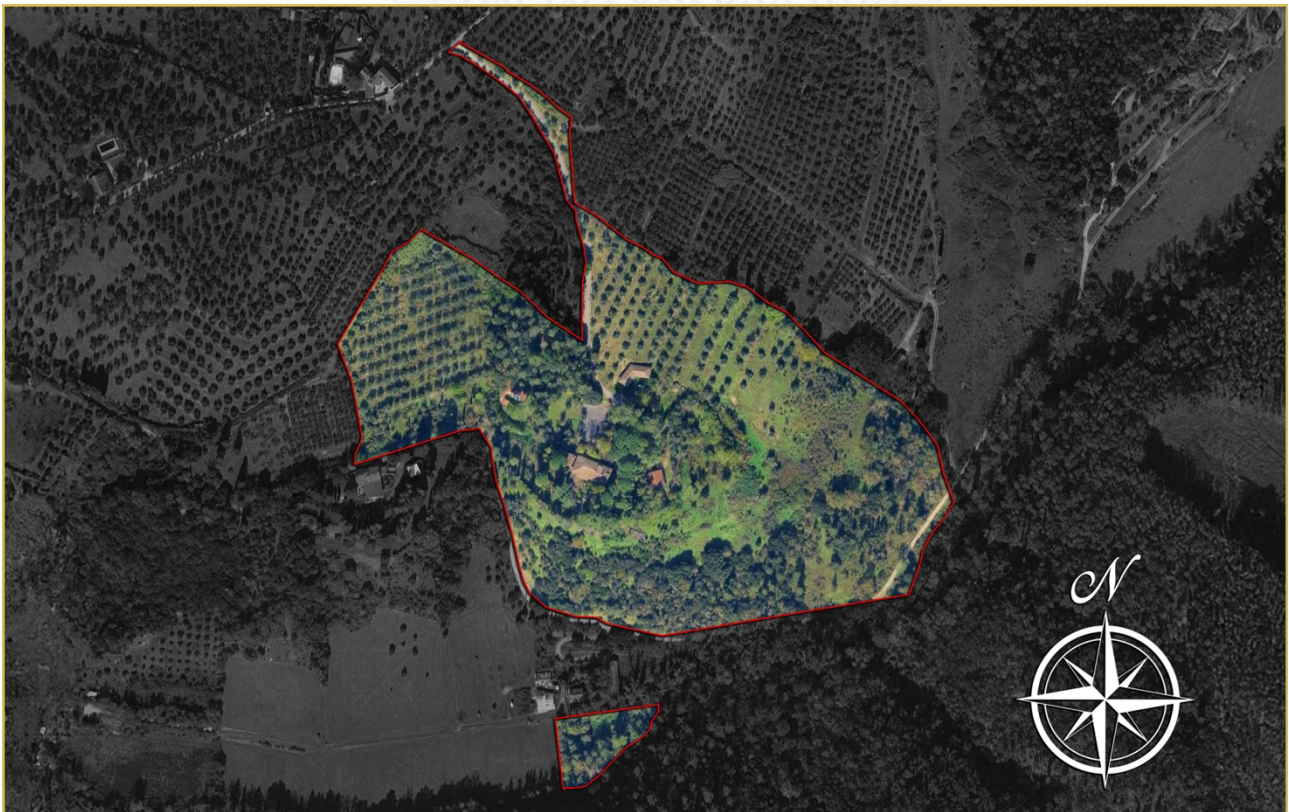
Ricavata da un'antica stazione di posta rinascimentale, la proprietà conserva un carattere autentico e un fascino senza tempo, sviluppandosi su oltre 600 m² di superficie lorda. La villa è circondata da un ampio **parco privato di circa 7,7 ettari**, composto da prati, uliveti e un bosco che garantiscono massima privacy e un contesto naturale di grande suggestione.

L'accesso alla proprietà è assicurato da due ingressi indipendenti che conducono alla villa, situata in posizione centrale rispetto al terreno. Il giardino, curato e spazioso, ospita una **piscina 12 x 6 m**, una struttura dedicata alla sauna e un **campo da tennis**, offrendo un'ampia gamma di servizi per il relax e il tempo libero. Completano la proprietà una serra, vari magazzini, ricoveri per attrezzi e una tettoia per il parcheggio delle auto.

La villa principale si sviluppa su due livelli. Il piano terra si apre su un ampio loggiato che si estende su due lati dell'edificio, introducendo a grandi saloni, una cucina, uno studio, ambienti di disimpegno e un bagno di servizio. Il primo piano ospita la zona notte, composta da numerose camere da letto, diversi bagni e un ulteriore salone con accesso a una caratteristica terrazza a loggia.

La proprietà include inoltre una **dependance** con cucina, camera e bagno, ideale per ospiti, e un appartamento di servizio composto da soggiorno, cucina, due camere e un bagno, facilmente ricollegabile alla villa principale qualora necessario.

Pur presentandosi in buone condizioni generali e senza criticità strutturali, la proprietà può beneficiare di alcuni interventi di manutenzione. La disposizione interna degli spazi consente inoltre una facile suddivisione in più unità abitative, rendendola particolarmente adatta a famiglie numerose o a progetti di valorizzazione a reddito.





ROMOLINI
IMMOBILIARE



CHRISTIE'S
INTERNATIONAL REAL ESTATE



ROMOLINI
IMMOBILIARE



CHRISTIE'S
INTERNATIONAL REAL ESTATE





ROMOLINI
IMMOBILIARE



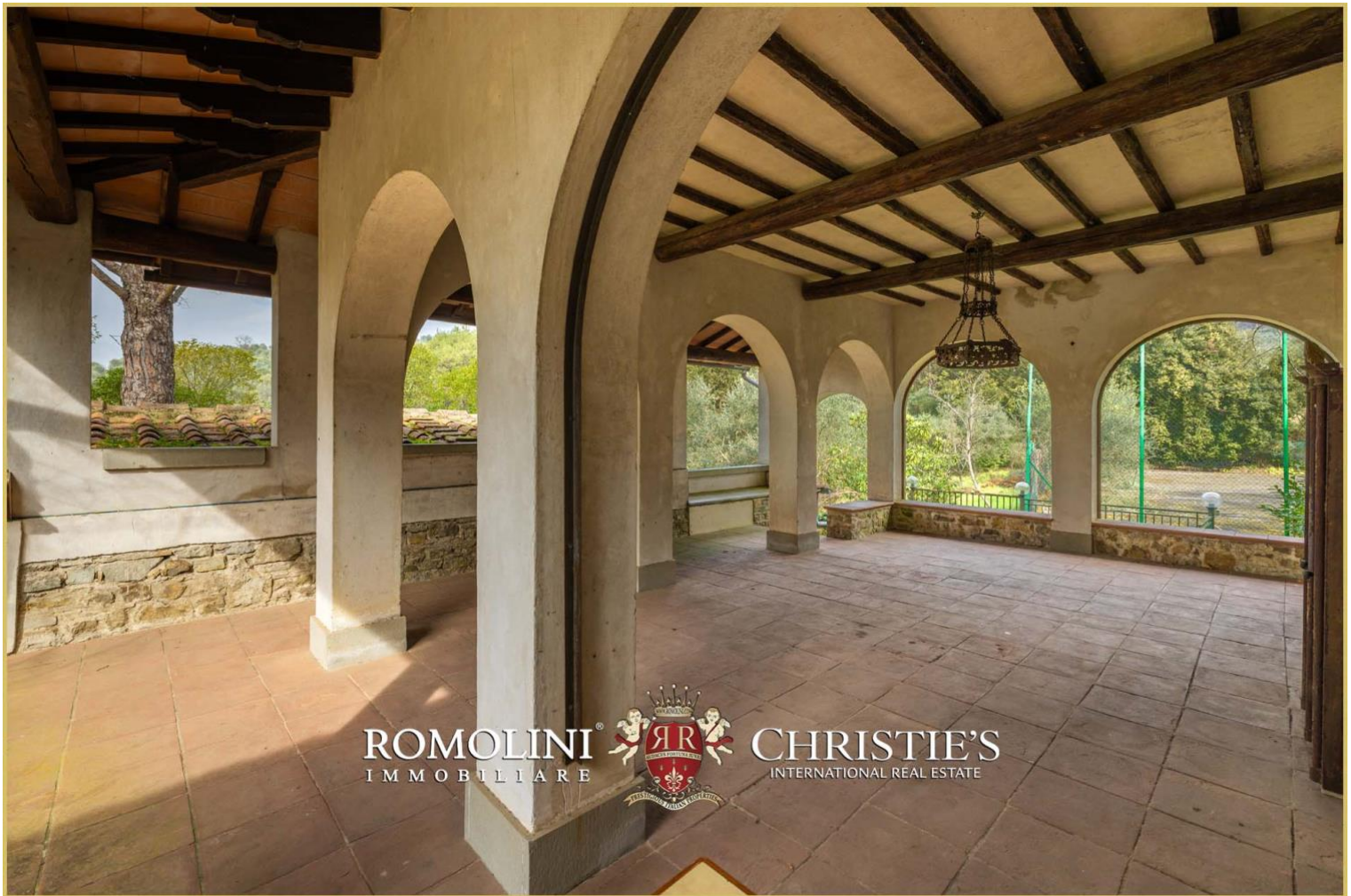
CHRISTIE'S
INTERNATIONAL REAL ESTATE



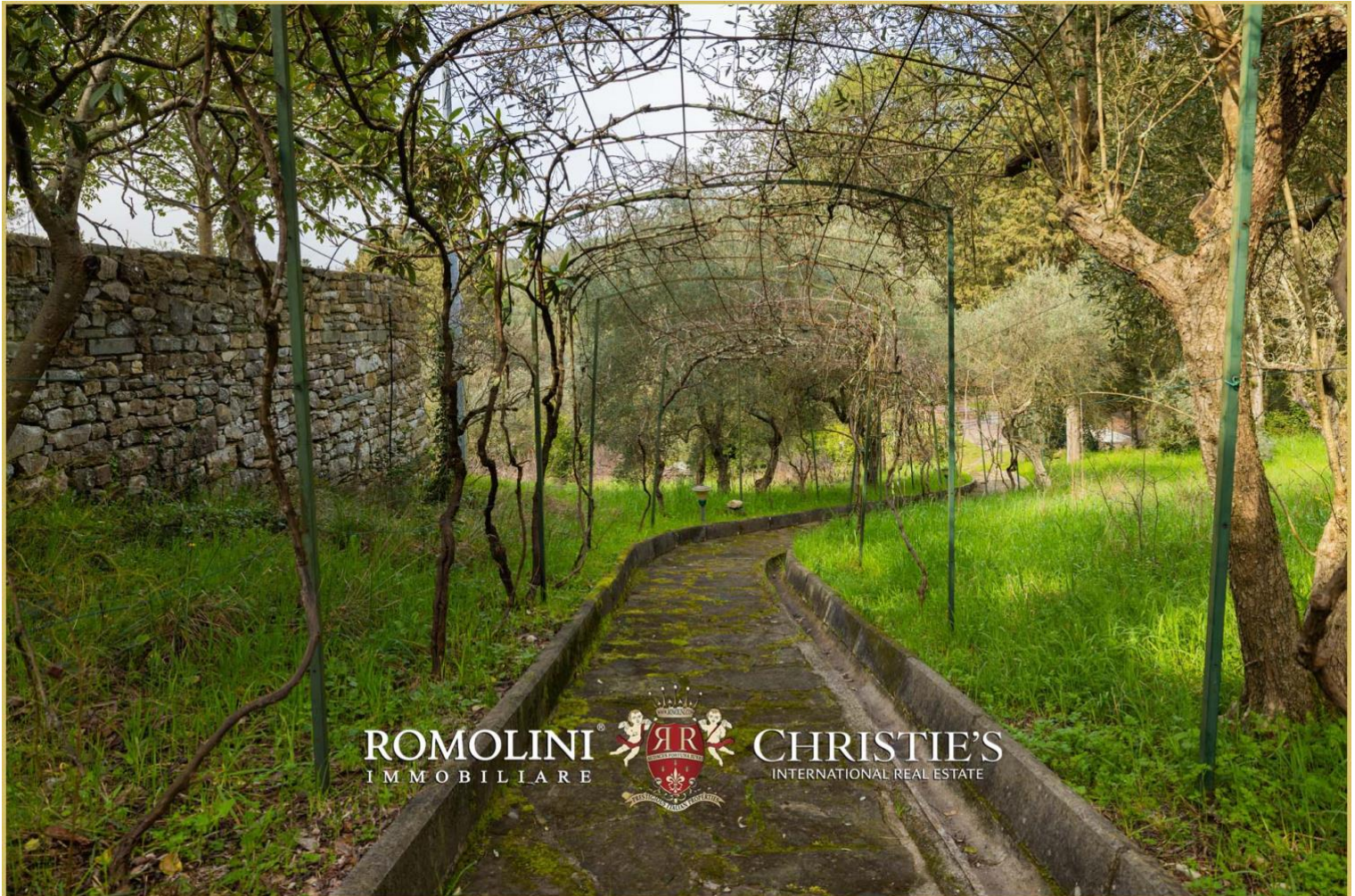
ROMOLINI
IMMOBILIARE

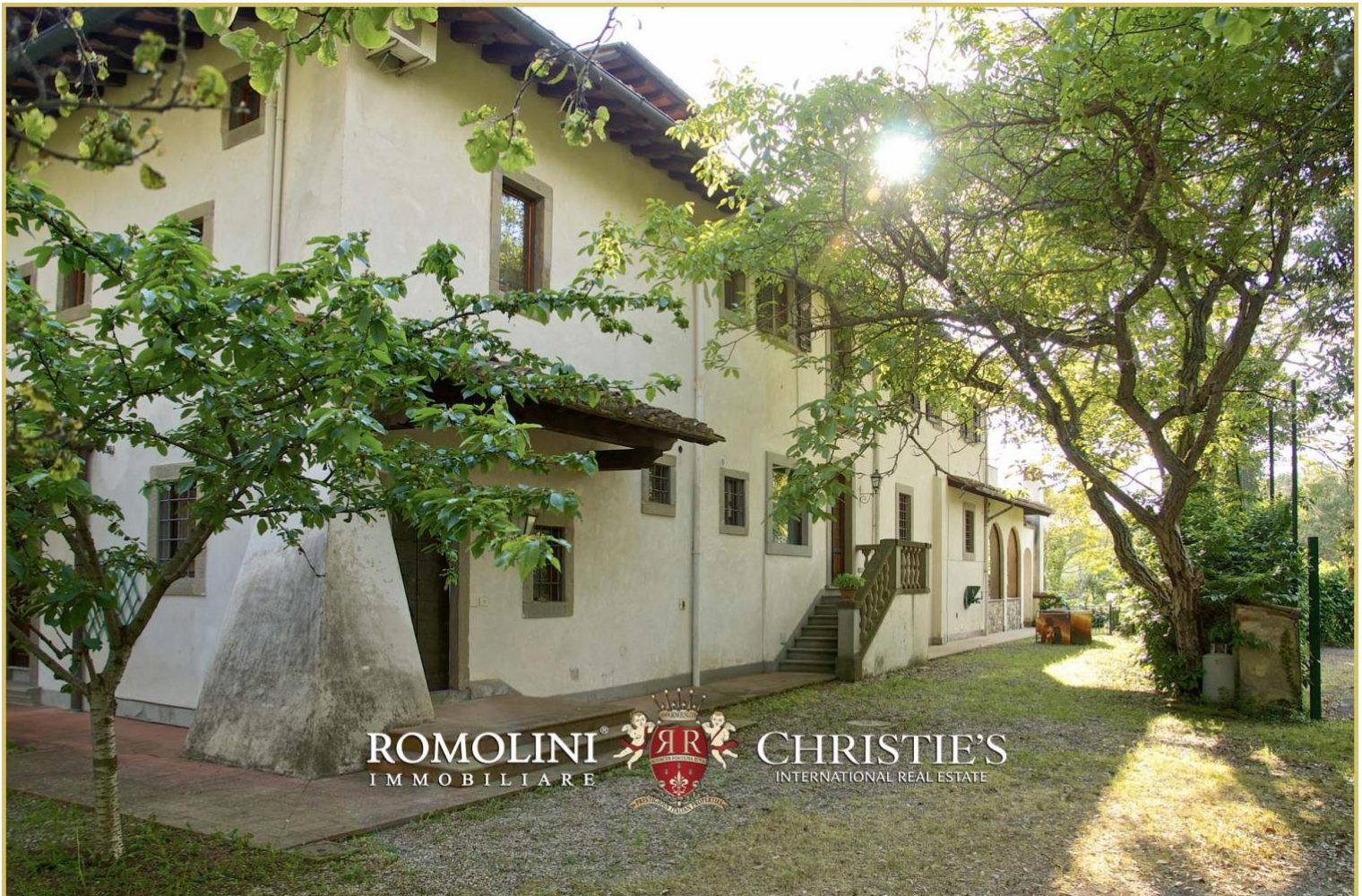


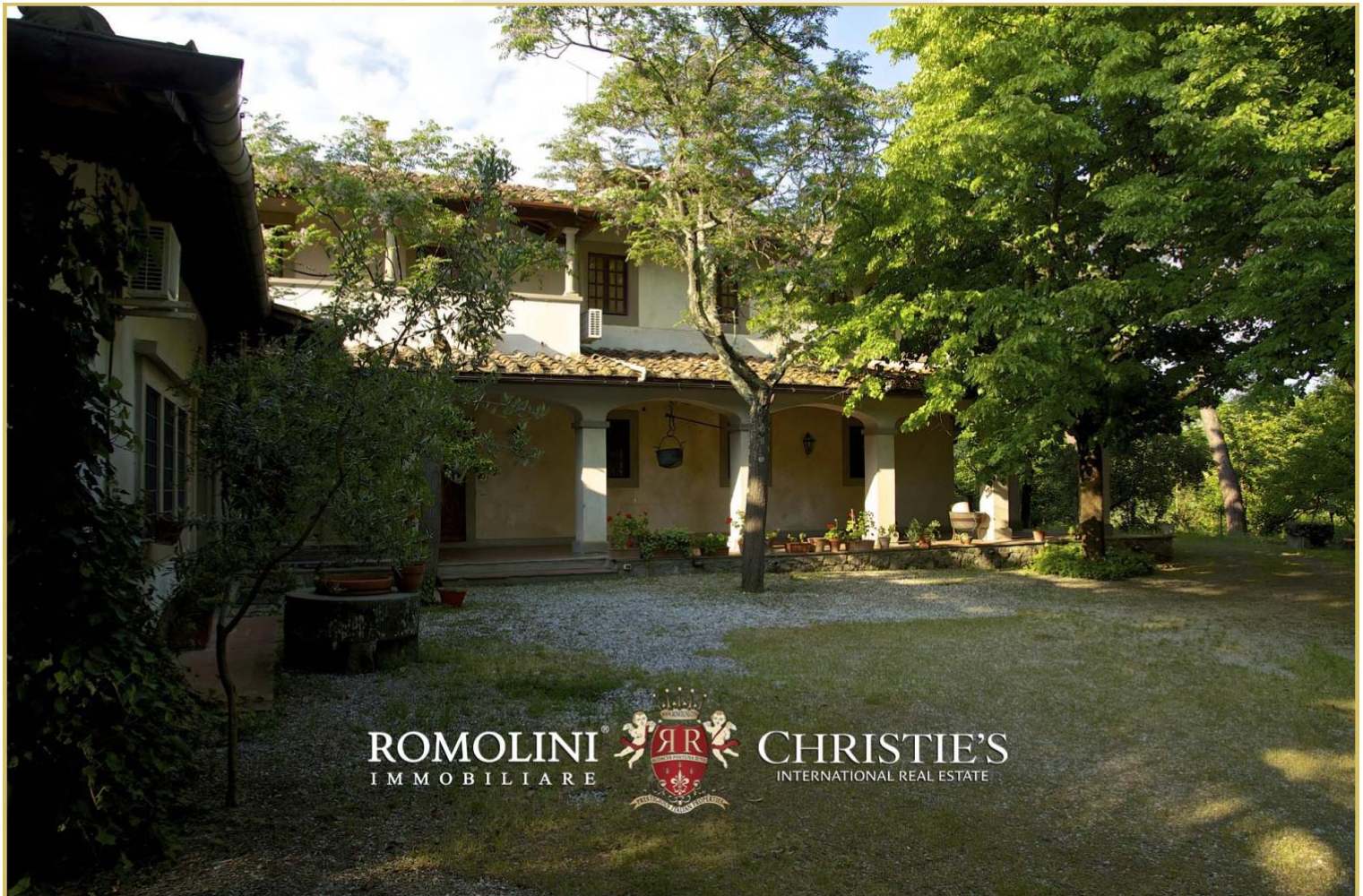
CHRISTIE'S
INTERNATIONAL REAL ESTATE

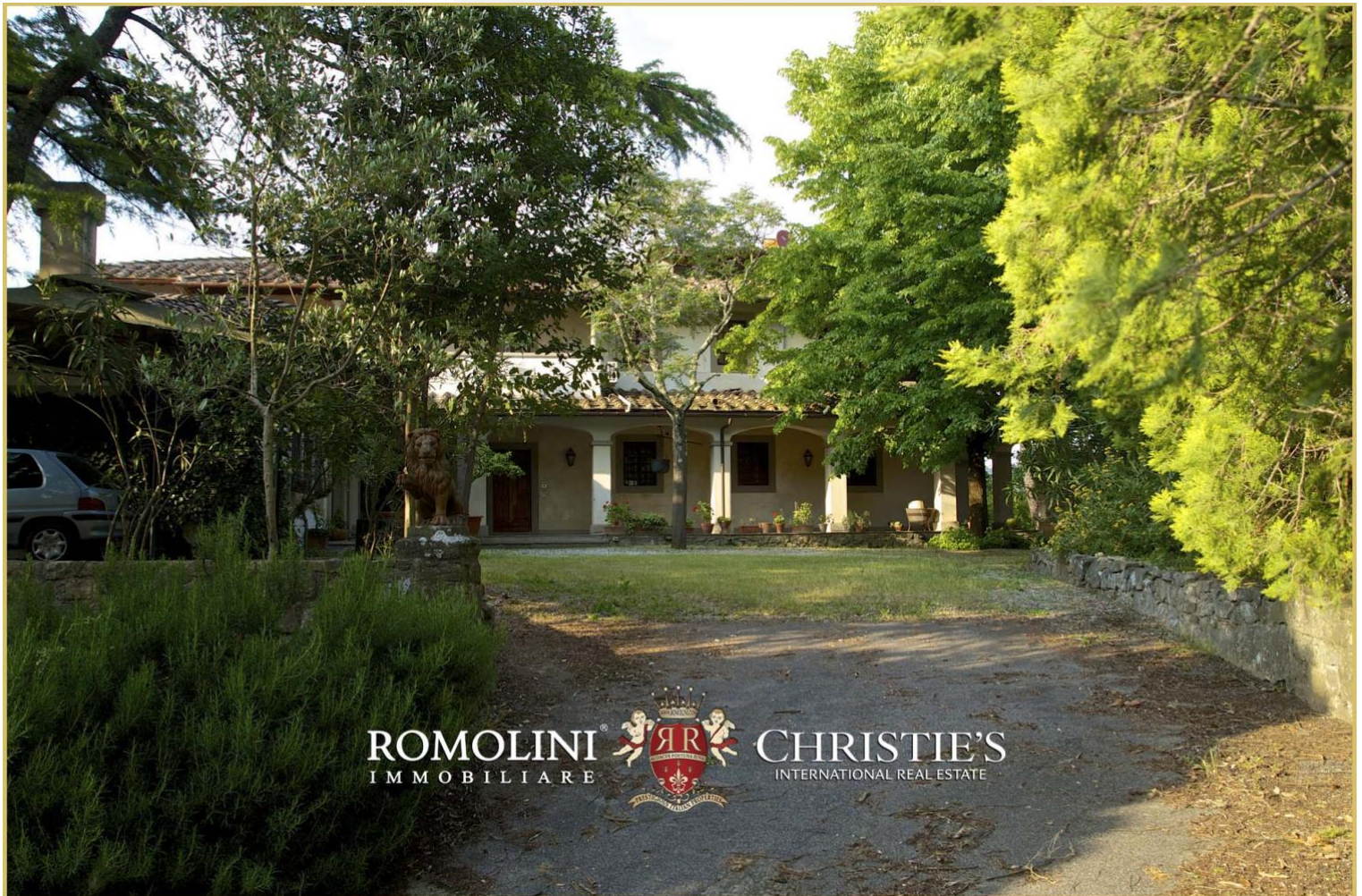














ROMOLINI
IMMOBILIARE



CHRISTIE'S
INTERNATIONAL REAL ESTATE



ROMOLINI
IMMOBILIARE



CHRISTIE'S
INTERNATIONAL REAL ESTATE



ROMOLINI
IMMOBILIARE



CHRISTIE'S
INTERNATIONAL REAL ESTATE



ROMOLINI
IMMOBILIARE



CHRISTIE'S
INTERNATIONAL REAL ESTATE



ROMOLINI
IMMOBILIARE



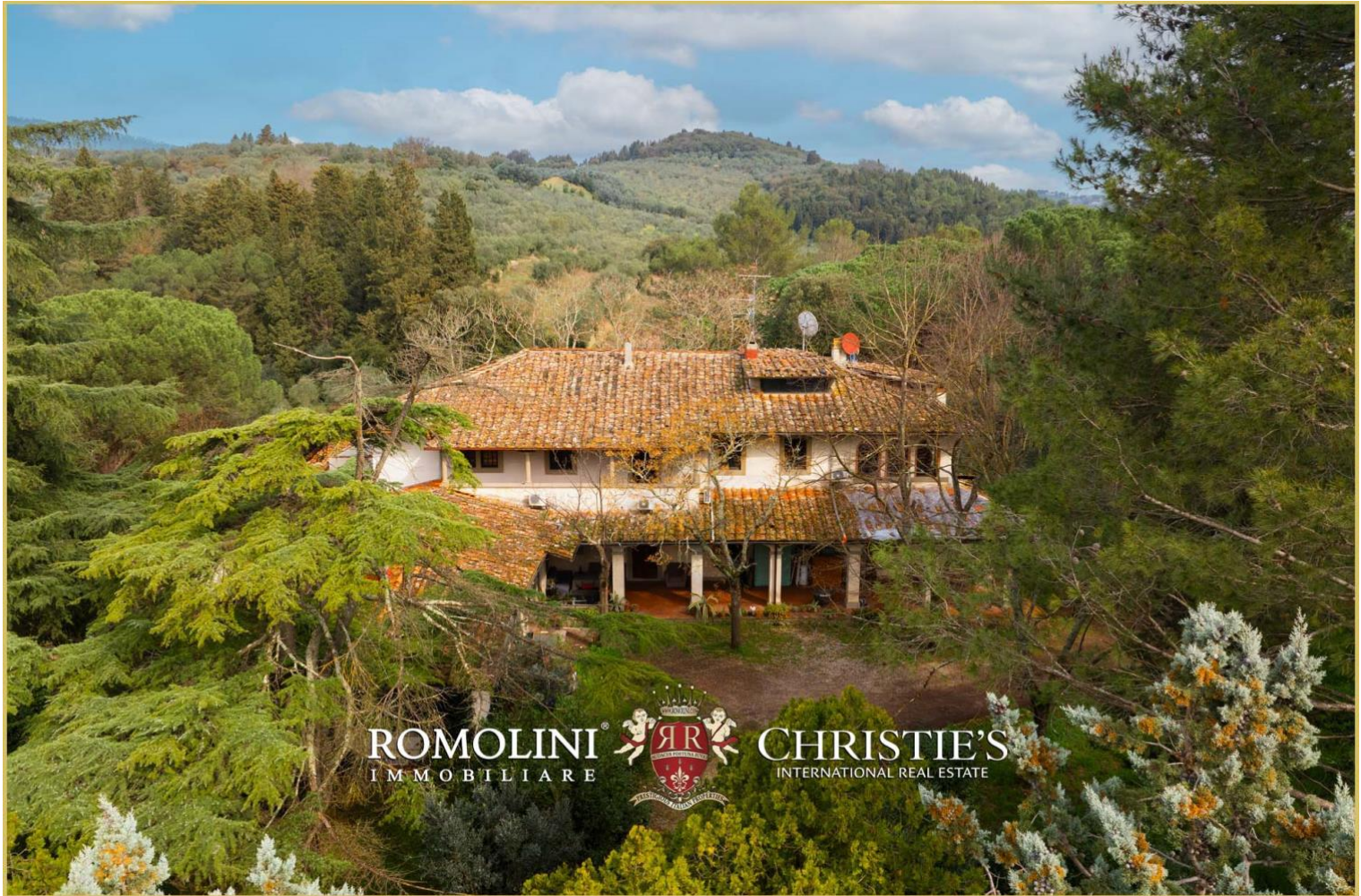
CHRISTIE'S
INTERNATIONAL REAL ESTATE



ROMOLINI
IMMOBILIARE



CHRISTIE'S
INTERNATIONAL REAL ESTATE





ROMOLINI
IMMOBILIARE



CHRISTIE'S
INTERNATIONAL REAL ESTATE



ROMOLINI
IMMOBILIARE



CHRISTIE'S
INTERNATIONAL REAL ESTATE



ROMOLINI
IMMOBILIARE



CHRISTIE'S
INTERNATIONAL REAL ESTATE



ROMOLINI
IMMOBILIARE



CHRISTIE'S
INTERNATIONAL REAL ESTATE



ROMOLINI
IMMOBILIARE

RR
CHRISTIE'S
INTERNATIONAL REAL ESTATE



ROMOLINI
IMMOBILIARE

RR
CHRISTIE'S
INTERNATIONAL REAL ESTATE











ROMOLINI
IMMOBILIARE

RR
FONDATARE
1958

CHRISTIE'S
INTERNATIONAL REAL ESTATE



ROMOLINI
IMMOBILIARE

RR
FONDATARE
1958

CHRISTIE'S
INTERNATIONAL REAL ESTATE



ROMOLINI
IMMOBILIARE



CHRISTIE'S
INTERNATIONAL REAL ESTATE



ROMOLINI
IMMOBILIARE



CHRISTIE'S
INTERNATIONAL REAL ESTATE



ROMOLINI®
IMMOBILIARE



CHRISTIE'S
INTERNATIONAL REAL ESTATE



ROMOLINI®
IMMOBILIARE



CHRISTIE'S
INTERNATIONAL REAL ESTATE







ROMOLINI
I M M O B I L I A R E

CHRISTIE'S
INTERNATIONAL REAL ESTATE

**VENITE A TROVARCI
SU INSTAGRAM**

**VISITATE IL NOSTRO
CANALE YOUTUBE**

AGENZIA ROMOLINI IMMOBILIARE S.R.L.

Piazza Torre di Berta n. 4

52037, Sansepolcro (AR), Toscana, Italia

(+39) 0575 788 948

www.romolini.com

info@romolini.com