

DIMORA STORICA CON GIARDINO E TERRAZZE IN VENDITA A FIRENZE, TOSCANA

Firenze – Firenze – Toscana



Superficie
4.430 m²

Camere
3 (fino a 4)

Bagni
4

Giardino
55 m²

Terrazze
62 m²

Cortile
18 m²

In una delle zone più autentiche e prestigiose nel cuore di Firenze, appena sopra Ponte Vecchio, nella raffinata Costa San Giorgio, proponiamo in esclusiva residenza unica, dove eleganza, tranquillità e bellezza si fondono in perfetta armonia. Il secondo piano ospita la caratteristica di maggior pregio della proprietà: ampie terrazze disposte su più livelli, con vista panoramica a 360° su Firenze e sulle colline circostanti, ideali per vivere gli spazi esterni in ogni momento della giornata.

L'IMMOBILE IN SINTESI

CODICE RIFERIMENTO: 2986 – DIMORA SAN GIORGIO

TIPOLOGIA: dimora storica

CONDIZIONE: ristrutturato

POSIZIONE: centro storico, Oltrarno

ACCESSO: ottimo, strada asfaltata

SUPERFICI INTERNE: 185 metri quadrati

VANI: 6

CAMERE: 3 (fino a 4)

BAGNI: 3

ANNESI: no

CARATTERISTICHE: edificio storico, travi in legno, pavimenti in parquet, scale in pietra serena, giardino privato, terrazza panoramica con vista su Firenze

ESTERNI: 55 metri quadrati

GIARDINO: sì, ben curato

PISCINA: no

ELETTRICITÀ: già collegata

ACQUA: rete idrica comunale

TELEFONO: già collegato

ADSL: sì

GAS: gas naturale

RISCALDAMENTO: radiatori + aria condizionata

CITTÀ PIÙ VICINE

Servizi più vicini (100m; 2'), San Casciano in Val di Pesa (28km; 40'), Greve in Chianti (37km; 50'), Colle di Val d'Elsa (54km; 55'), San Gimignano (60km; 1h 5'), Monteriggioni (62km; 1h), Arezzo (77km; 1h 5'), Siena (78km; 1h 10'), Lucca (78km; 1h 10'), Volterra (81km; 1h 25'), Pisa (99km; 1h 40'), Montepulciano (109km; 1h 30'), Pienza (116km; 1h 45'), Montalcino (117km; 1h 50')

AEROPORTI PIÙ VICINI

Firenze A. Vespucci (8km; 20'), Bologna G. Marconi (105km; 1h 45'), Pisa G. Galilei (107km; 1h 35'), Perugia San Francesco (160km; 2h), Roma Ciampino (287km; 3h 10'), Milano Linate (301km; 3h 30'), Roma Fiumicino (302km; 3h 15'), Milano Malpensa (355km; 4h)

DIMORA SAN GIORGIO

In una delle zone più autentiche e prestigiose nel cuore di **Firenze**, appena sopra **Ponte Vecchio**, nella raffinata **Costa San Giorgio**, proponiamo in esclusiva residenza unica, dove eleganza, tranquillità e bellezza si fondono in perfetta armonia.

L'accesso alla proprietà avviene tramite un incantevole **violetto pedonale privato**, racchiuso da mura storiche in pietra, che introduce immediatamente a un'atmosfera di esclusività e riservatezza.

L'elegante **corte privata** con pavé in pietra serena rende ancora più suggestivo e riservato l'ingresso a questo esclusivo terratetto, accogliendoci in un'oasi di pace e bellezza.

L'appartamento (185 m²), è stato ristrutturato in modo impeccabile con finiture di altissimo livello e una cura meticolosa per ogni dettaglio.

Dall'ingresso si accede alla zona living con area pranzo, sapientemente collegata al giardino da due meravigliose porte finestre che donano luce naturale l'ambiente. Il **giardino interno** di 55 m², curato e riservato, garantisce tranquillità e privacy.

La cucina, spaziosa e completamente attrezzata, è progettata per coniugare funzionalità ed eleganza è completa di delizioso bancone per cene informali.

Sul medesimo livello si trova anche una comoda camera per gli ospiti (attualmente utilizzata come zona fitness) con bagno dedicato che garantisce privacy e comfort.

Salendo al primo piano da suggestiva scala a chiocciola in pietra, si accede alla zona notte che ospita una splendida camera padronale, con camino e impreziosita da due ampie terrazze private con vista sia sui monumenti sia sulle colline adiacenti al Forte Belvedere. Sullo stesso piano troviamo il bagno padronale, una seconda camera con bagno dedicato, oltre a una terza stanza, ideale come studio o ambiente multifunzionale.

Il secondo piano ospita la caratteristica di maggior pregio della proprietà: ampie terrazze disposte su più livelli, con **vista panoramica a 360° su Firenze** e sulle colline circostanti, ideali per vivere gli spazi esterni in ogni momento della giornata.

La proprietà è completata da una spaziosa cantina con locale lavanderia separato, oltre a un vano tecnico dotato di caldaia, sistema di pressurizzazione dell'acqua e addolcitore.

Una residenza esclusiva, situata in una delle zone più ricercate della città, caratterizzata da assoluta tranquillità e riservatezza, con viste mozzafiato, ideale per chi desidera vivere Firenze in un contesto privilegiato.











ROMOLINI IMMOBILIARE



CHRISTIE'S INTERNATIONAL REAL ESTATE



ROMOLINI IMMOBILIARE



CHRISTIE'S INTERNATIONAL REAL ESTATE



ROMOLINI
IMMOBILIARE

RR
FONDATARE 1878

CHRISTIE'S
INTERNATIONAL REAL ESTATE



ROMOLINI
IMMOBILIARE

RR
FONDATARE 1878

CHRISTIE'S
INTERNATIONAL REAL ESTATE









ROMOLINI
IMMOBILIARE



CHRISTIE'S
INTERNATIONAL REAL ESTATE

ATLANTIC LIGHT
THE WEST COAST OF IRELAND BY PHOTOGRAFIE



ROMOLINI
IMMOBILIARE



CHRISTIE'S
INTERNATIONAL REAL ESTATE



ROMOLINI
IMMOBILIARE



CHRISTIE'S
INTERNATIONAL REAL ESTATE



ROMOLINI
IMMOBILIARE



CHRISTIE'S
INTERNATIONAL REAL ESTATE







ROMOLINI
IMMOBILIARE



CHRISTIE'S
INTERNATIONAL REAL ESTATE

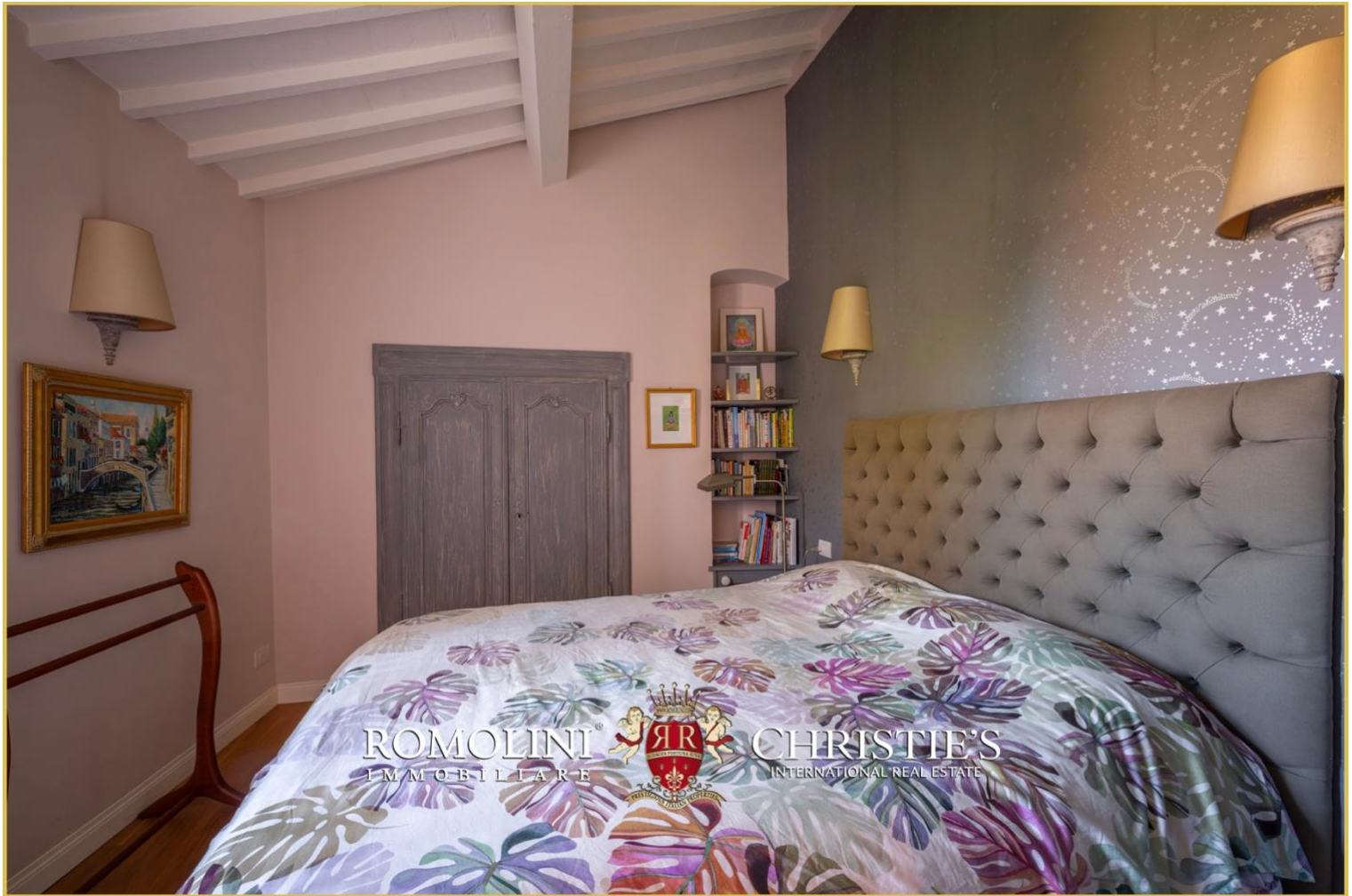


ROMOLINI
IMMOBILIARE



CHRISTIE'S
INTERNATIONAL REAL ESTATE









ROMOLINI[®]
IMMOBILIARE



CHRISTIE'S[®]
INTERNATIONAL REAL ESTATE



ROMOLINI[®]
IMMOBILIARE



CHRISTIE'S[®]
INTERNATIONAL REAL ESTATE



ROMOLINI
I M M O B I L I A R E

CHRISTIE'S
INTERNATIONAL REAL ESTATE

**VENITE A TROVARCI
SU INSTAGRAM**

**VISITATE IL NOSTRO
CANALE YOUTUBE**

AGENZIA ROMOLINI IMMOBILIARE S.R.L.

Piazza Torre di Berta n. 4

52037, Sansepolcro (AR), Toscana, Italia

(+39) 0575 788 948

www.romolini.com

info@romolini.com