

APPARTAMENTO CON TERRAZZA IN VENDITA SU PIAZZA DEL CARMINE, FIRENZE

Comune – Provincia – Regione



Superficie
158 m²

Camere
3

Bagni
2

Terrazza
12 m²

Nel centro storico di Firenze, in una delle zone più caratteristiche e ricercate della città, si propone in vendita un appartamento di 158 m² dotato di terrazza abitabile con affacci aperti su Piazza del Carmine e sulla chiesa di Santa Maria del Carmine. L'immobile è stato recentemente oggetto di una ristrutturazione completa, eseguita con cura nella scelta dei materiali e nel rispetto delle caratteristiche storiche originarie, tra cui spiccano gli affreschi risalenti alla fine del XVI secolo, elemento distintivo di grande pregio.

L'IMMOBILE IN SINTESI

CODICE RIFERIMENTO: 2988 – APPARTAMENTO PIAZZA DEL CARMINE

TIPOLOGIA: appartamento

CONDIZIONE: ristrutturato

POSIZIONE: centro storico

ACCESSO: ottimo, strada asfaltata

SUPERFICI INTERNE: 158 metri quadrati

VANI: 9

CAMERE: 3

BAGNI: 2

ANNESI: no

CARATTERISTICHE: pavimenti in cotto, travi in legno, carta da parati, terrazza panoramica con affaccio su Piazza del Carmine

ESTERNI: 12 metri quadrati

GIARDINO: no, ma terrazza

PISCINA: no

ELETTRICITÀ: già collegata

ACQUA: rete idrica comunale

TELEFONO: da collegare

ADSL: sì

GAS: gas naturale

CLASSIFICAZIONE ENERGETICA:  (EP_{gl, nren} = 253,77 kWh/m²anno)

RISCALDAMENTO: radiatori + aria condizionata

CITTÀ PIÙ VICINE

Servizi più vicini (50m; 2'), San Casciano in Val di Pesa (28km; 40'), Greve in Chianti (37km; 50'), Colle di Val d'Elsa (54km; 55'), San Gimignano (60km; 1h 5'), Monteriggioni (62km; 1h), Arezzo (77km; 1h 5'), Siena (78km; 1h 10'), Lucca (78km; 1h 10'), Volterra (81km; 1h 25'), Pisa (99km; 1h 40'), Montepulciano (109km; 1h 30'), Pienza (116km; 1h 45'), Montalcino (117km; 1h 50')

AEROPORTI PIÙ VICINI

Firenze A. Vespucci (8km; 20'), Bologna G. Marconi (105km; 1h 45'), Pisa G. Galilei (107km; 1h 35'), Perugia San Francesco (160km; 2h), Roma Ciampino (287km; 3h 10'), Milano Linate (301km; 3h 30'), Roma Fiumicino (302km; 3h 15'), Milano Malpensa (355km; 4h)

APPARTAMENTO PIAZZA DEL CARMINE

Nel **centro storico di Firenze**, in una delle zone più caratteristiche e ricercate della città, si propone in vendita un **appartamento** di 158 m² dotato di terrazza abitabile con affacci aperti su **Piazza del Carmine** e sulla chiesa di **Santa Maria del Carmine**.

L'immobile è stato recentemente oggetto di una ristrutturazione completa, eseguita con cura nella scelta dei materiali e nel rispetto delle caratteristiche storiche originarie, tra cui spiccano gli **affreschi risalenti alla fine del XVI secolo**, elemento distintivo di grande pregio.

La distribuzione interna si sviluppa attraverso ambienti ben articolati: la zona giorno comprende un soggiorno di rappresentanza con affreschi, una sala da pranzo luminosa e una cucina separata, mentre la zona notte ospita tre camere matrimoniali di generose dimensioni e due bagni moderni.

La terrazza, collegata direttamente agli spazi living, aggiunge un valore significativo alla proprietà, offrendo uno spazio esterno raro per il contesto urbano, ideale per vivere momenti di relax con una vista suggestiva sui tetti e sui monumenti circostanti.

La proprietà rappresenta una soluzione particolarmente interessante anche sotto il profilo dell'investimento, essendo già inserita con ottimi risultati nel circuito degli affitti brevi, oltre a prestarsi perfettamente come residenza privata di charme o pied-à-terre.



PIANO SECONDO









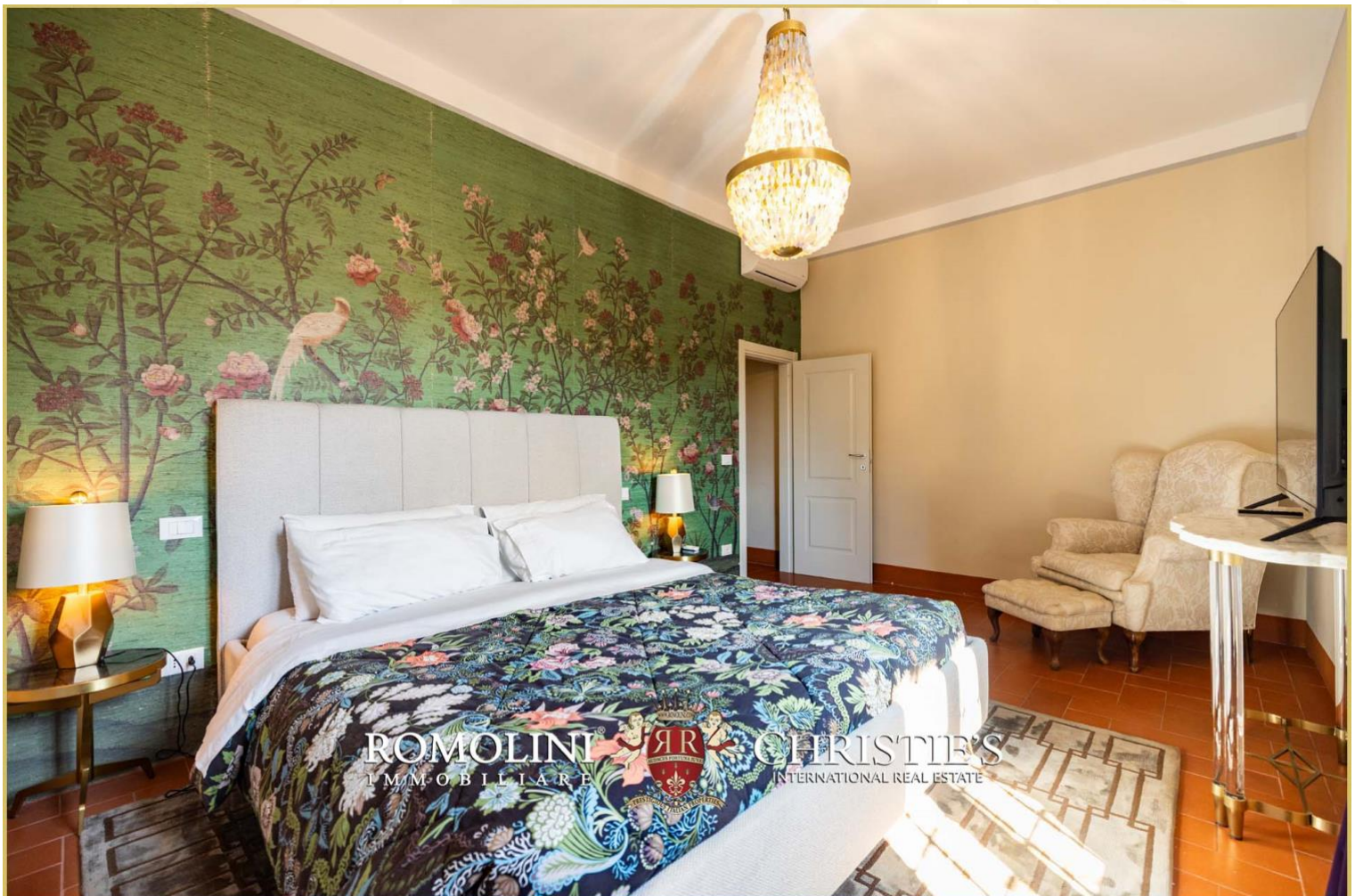
























ROMOLINI
I M M O B I L I A R E

CHRISTIE'S
INTERNATIONAL REAL ESTATE

**VENITE A TROVARCI
SU INSTAGRAM**

**VISITATE IL NOSTRO
CANALE YOUTUBE**

AGENZIA ROMOLINI IMMOBILIARE S.R.L.

Piazza Torre di Berta n. 4

52037, Sansepolcro (AR), Toscana, Italia

(+39) 0575 788 948

www.romolini.com

info@romolini.com