

## VILLA MODERNA VISTA MARE CON PISCINA IN VENDITA A SENIGALLIA, MARCHE

Senigallia – Ancona – Marche



**Superficie**  
356 m<sup>2</sup>

**Camere**  
3 (fino a 5)

**Bagni**  
4

**Terreno totale**  
4.090 m<sup>2</sup>

**Piscina**  
15 × 6 m

In posizione panoramica con vista sul mare, a pochi chilometri da Senigallia, villa moderna in vendita. L'edificio (356 m<sup>2</sup>) si articola su due piani abitabili più una soffitta con terrazza panoramica. All'esterno la villa è incorniciata da un giardino recintato di 4.090 m<sup>2</sup> punteggiato di alberi ornamentali: sul retro della casa, circondata da piante di ulivo, si trova la piscina 15 × 6 m con solarium in pietra e piccola pergola ombreggiante. Sul fronte della casa, al termine di un breve vialetto pavimentato, troviamo invece un comodo spiazzo usato come parcheggio per le auto.

## L'IMMOBILE IN SINTESI

**CODICE RIFERIMENTO:** 2992 – VILLA SENIGALLIA

**TIPOLOGIA:** villa

**CONDIZIONE:** nuova costruzione

**POSIZIONE:** collinare, vista mare

**ACCESSO:** ottimo, strada asfaltata

**SUPERFICI INTERNE:** 356 metri quadrati

**VANI:** 13

**CAMERE:** 3 (fino a 5)

**BAGNI:** 4

**ANNESI:** no

**CARATTERISTICHE:** struttura in cemento armato, pavimenti in ceramica e parquet, camino, verate, portico, veranda, terrazza panoramica, giardino, piscina, garage privato

**ESTERNI:** 4.090 metri quadrati

**GIARDINO:** sì, ben curato

**PISCINA:** 15 × 6 m

**ELETTRICITÀ:** già collegata + impianto fotovoltaico (5,2 kW)

**ACQUA:** rete idrica comunale

**TELEFONO:** già collegato

**ADSL:** sì

**COMBUSTIBILE:** gas naturale

**CLASSIFICAZIONE ENERGETICA:** **F** (EP<sub>gl, nren</sub> = 199,48 kWh/m<sup>2</sup>anno)

**RISCALDAMENTO:** radiatori + camino + aria condizionata

## CITTÀ PIÙ VICINE

Senigallia (2km; 5'), Corinaldo (17km; 20'), Fano (25km; 25'), Jesi (37km; 40'), Ancona (43km; 40'), Pesaro (46km; 40'), Sirolo (57km; 45'), Urbino (65km; 1h), Cingoli (66km; 1h), Recanati (70km; 50'), San Marino (88km; 1h 15'), Macerata (102km; 1h 10')

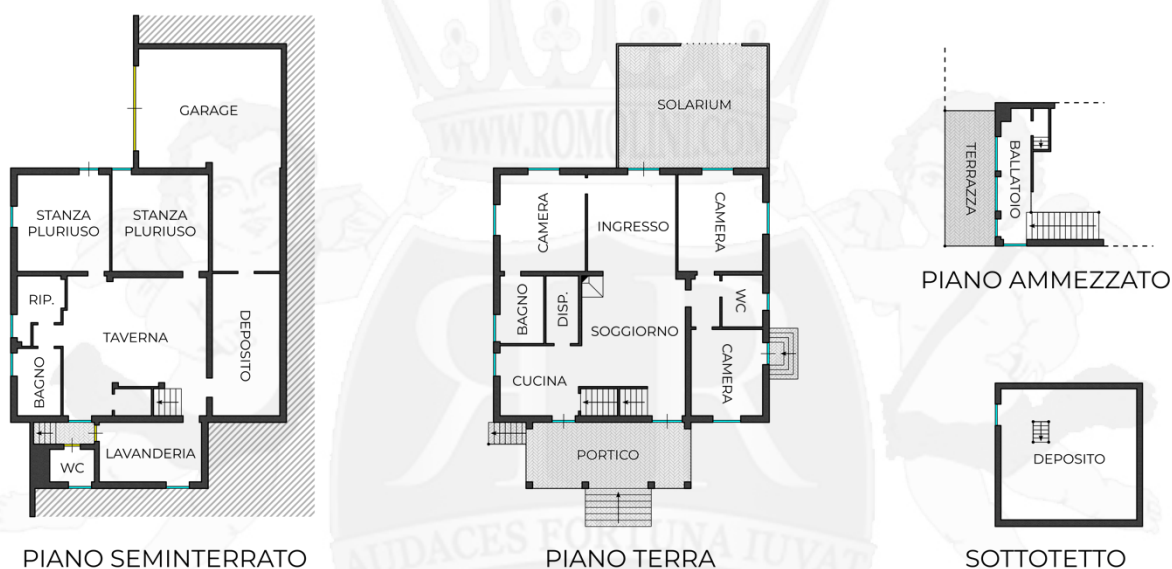
## AEROPORTI PIÙ VICINI

Ancona R. Sanzio (30km; 25'), Rimini F. Fellini (64km; 50'), Perugia San Francesco (137km; 1h 40'), Bologna G. Marconi (185km; 1h 55'), Firenze A. Vespucci (280km; 2h 55')

## VILLA SENIGALLIA

In posizione panoramica con vista sul mare, a pochi chilometri da **Senigallia**, **villa moderna con piscina** in vendita. L'edificio (356 m<sup>2</sup>) si articola su due piani abitabili più una soffitta con terrazza panoramica. Al livello più basso, seminterrato, trovano posto uno spazioso garage, una taverna, due stanze pluriuso, la lavanderia e due bagni di servizio. Al piano superiore, accessibile tramite portico o scala direttamente dal seminterrato, si trova invece l'abitazione vera e propria costituita da ingresso, ampio soggiorno/sala da pranzo, cucina con dispensa, camera padronale con bagno en-suite e due camere con bagno condiviso.

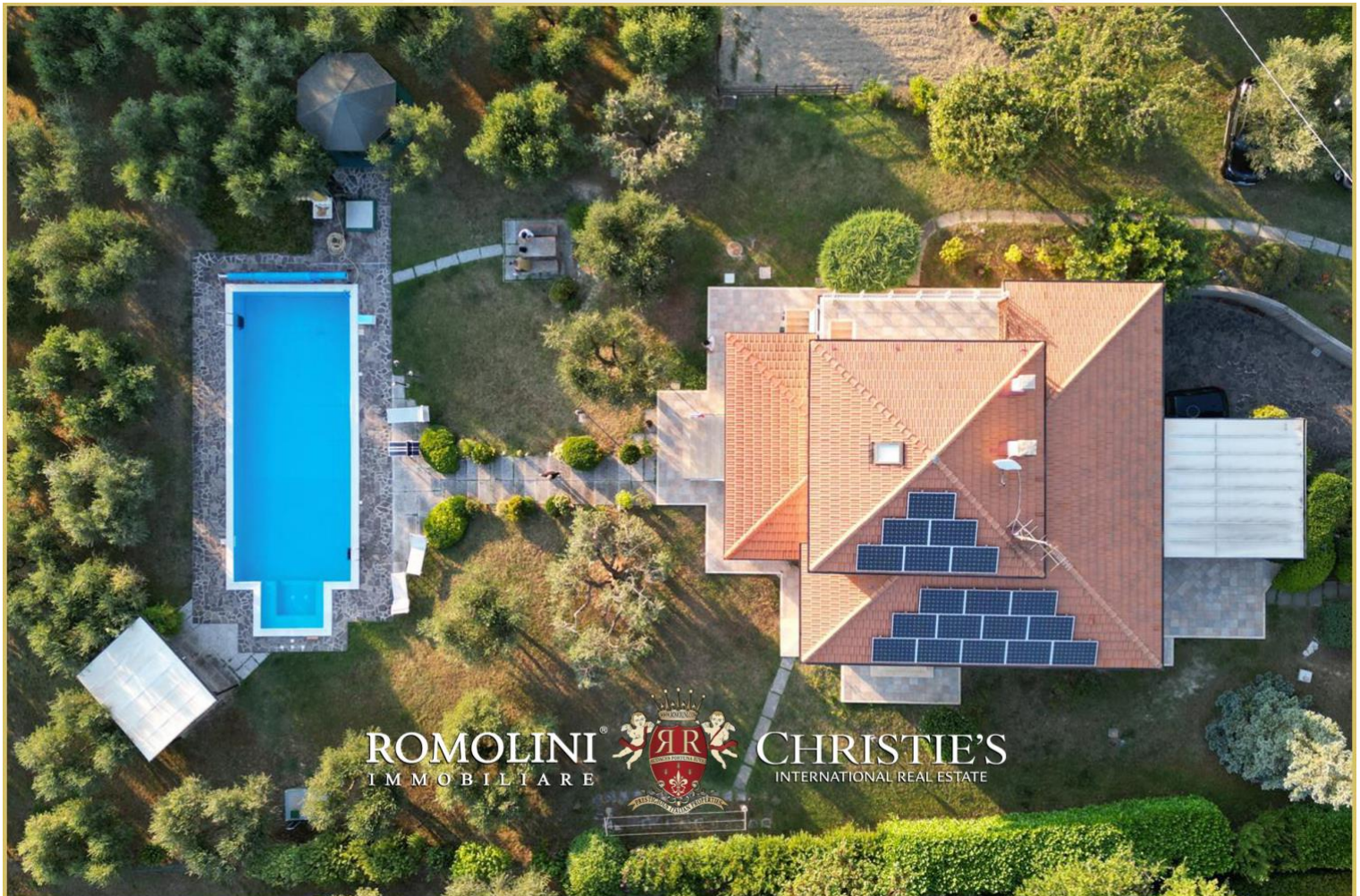
Una scala interna sale verso il ballatoio, con accesso alla terrazza, e da qui ancora al sottotetto praticabile, molto comodo come locale deposito.



All'esterno la villa è incorniciata da un **giardino recintato di 4.090 m<sup>2</sup>** punteggiato di alberi ornamentali: sul retro della casa, circondata da piante di ulivo, si trova la **piscina 15 x 5 m** con solarium in pietra e piccola pergola ombreggiante. Sul fronte della casa, al termine di un breve vialetto pavimentato, troviamo invece un comodo spiazzo usato come **parcheggio** per le auto.

La villa si trova appena fuori dalla città, meno di 2 km, e tutti i servizi sono rapidamente raggiungibili. Senigallia è conosciuta per la sua storia millenaria che ha lasciato tracce di rara bellezza con palazzi storici, viali e scorci pittoreschi. La posizione della casa permette anche di raggiungere altre località molto rinomate delle **Marche**, grazie soprattutto alla vicinanza con il casello dell'**autostrada A14** (Adriatica).







ROMOLINI  
IMMOBILIARE



CHRISTIE'S  
INTERNATIONAL REAL ESTATE



ROMOLINI  
IMMOBILIARE



CHRISTIE'S  
INTERNATIONAL REAL ESTATE



ROMOLINI  
IMMOBILIARE



CHRISTIE'S  
INTERNATIONAL REAL ESTATE



ROMOLINI  
IMMOBILIARE



CHRISTIE'S  
INTERNATIONAL REAL ESTATE









ROMOLINI®  
IMMOBILIARE



CHRISTIE'S  
INTERNATIONAL REAL ESTATE



ROMOLINI®  
IMMOBILIARE



CHRISTIE'S  
INTERNATIONAL REAL ESTATE







ROMOLINI  
IMMOBILIARE



CHRISTIE'S  
INTERNATIONAL REAL ESTATE



ROMOLINI  
IMMOBILIARE



CHRISTIE'S  
INTERNATIONAL REAL ESTATE







ROMOLINI<sup>®</sup>  
IMMOBILIARE



CHRISTIE'S<sup>®</sup>  
INTERNATIONAL REAL ESTATE



ROMOLINI<sup>®</sup>  
IMMOBILIARE



CHRISTIE'S<sup>®</sup>  
INTERNATIONAL REAL ESTATE



**ROMOLINI**  
I M M O B I L I A R E

**CHRISTIE'S**  
INTERNATIONAL REAL ESTATE

**VENITE A TROVARCI  
SU INSTAGRAM**

**VISITATE IL NOSTRO  
CANALE YOUTUBE**

**AGENZIA ROMOLINI IMMOBILIARE S.R.L.**

Piazza Torre di Berta n. 4

52037, Sansepolcro (AR), Toscana, Italia

**(+39) 0575 788 948**

**www.romolini.com**

**info@romolini.com**