

VILLA VISTA MARE CON PISCINA IN VENDITA A PIETRASANTA, VERSILIA, TOSCANA

Pietrasanta – Lucca – Toscana



Superficie
204 m²

Camere
4

Bagni
2

Terreno totale
158,5 ha

Piscina
10 × 3 m

Situata sulle prestigiose colline sopra Pietrasanta, questa incantevole villa di 204 m² offre un interessante mix di eleganza toscana, privacy e vista panoramica. Circondata da un giardino lussureggiante e affacciata sul mare, la proprietà cattura la vera essenza di una delle zone più ambite della Versilia. Gli spazi esterni si sviluppano attorno a una splendida piscina 10 × 3 m incorniciata da ampie terrazze in legno, dove piante tropicali e panorami mozzafiato creano un'atmosfera di assoluta tranquillità.

L'IMMOBILE IN SINTESI

CODICE RIFERIMENTO: 3000 – VILLA PIETRASANTA

TIPOLOGIA: villa

CONDIZIONE: ristrutturata

POSIZIONE: collinare, vista mare

ACCESSO: strada bianca (500 m)

SUPERFICI INTERNE: 204 metri quadrati

VANI: 10

CAMERE: 4

BAGNI: 2

ANNESI: no

CARATTERISTICHE: muri in pietra, travi in legno, pavimenti in cotto e parquet, terrazza panoramica, piscina, giardino, pergola ombreggiante

ESTERNI: 4.200 metri quadrati

GIARDINO: sì, ben curato

PISCINA: 10 × 3 m

ELETTRICITÀ: già collegata

ACQUA: rete idrica comunale

TELEFONO: da collegare

ADSL: sì

GAS: GPL

CLASSIFICAZIONE ENERGETICA:  (EP_{gl, nren} = 137,72 kWh/m²anno)

RISCALDAMENTO: radiatori

CITTÀ PIÙ VICINE

Pietrasanta (5km; 15'), Marina di Pietrasanta (10km; 20'), Camaiore (12km; 25'), Forte dei Marmi (12km; 30'), Viareggio (17km; 35'), Pisa (37km; 50'), Lucca (39km; 50'), La Spezia (55km; 55'), Livorno (65km; 1h 10'), Pontedera (76km; 1h 10'), Volterra (110km; 1h 50'), Firenze (113km; 1h 45'), San Gimignano (123km; 2h)

AEROPORTI PIÙ VICINI

Pisa G. Galilei (48km; 45'), Firenze A. Vespucci (108km; 1h 25'), Genova C. Colombo (144km; 1h 55'), Bologna G. Marconi (190km; 2h 15'), Roma Fiumicino (362km; 4h), Roma Ciampino (399km; 4h 20')

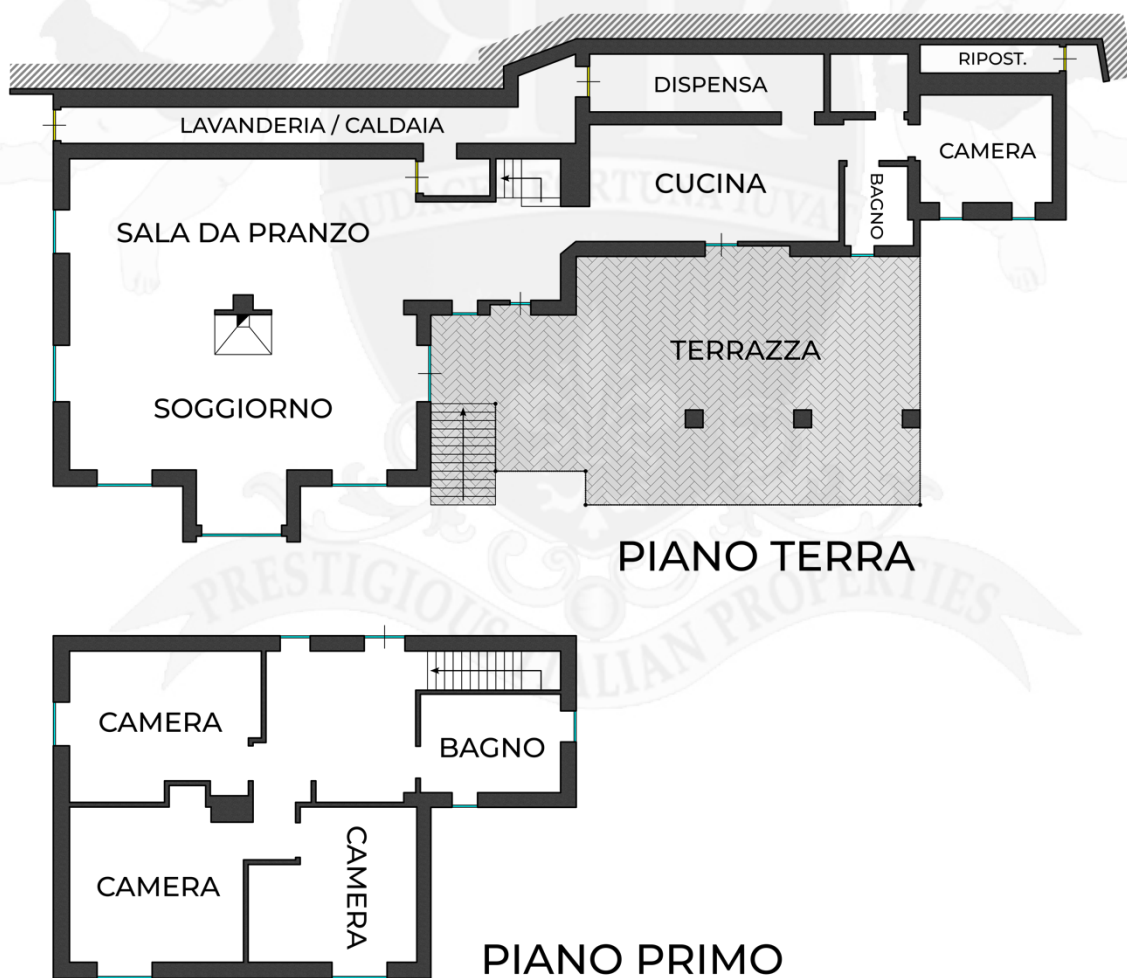
VILLA PIETRASANTA

Situata sulle prestigiose colline sopra **Pietrasanta**, questa incantevole **villa** di 204 m² offre un interessante mix di eleganza toscana, privacy e vista panoramica. Circondata da un giardino lussureggiante e affacciata sul mare, la proprietà cattura la vera essenza di una delle zone più ambite della **Versilia**.

La villa accoglie gli ospiti attraverso splendidi giardini paesaggistici e un'elegante veranda coperta, pensata per una perfetta continuità tra interni ed esterni. Gli spazi esterni si sviluppano attorno a una splendida **piscina 10 x 3 m** incorniciata da ampie terrazze in legno, dove piante tropicali e panorami mozzafiato creano un'atmosfera di assoluta tranquillità.

All'interno, gli ambienti luminosi e ariosi sono valorizzati da grandi finestre che si aprono sulla campagna circostante e sulla costa. La moderna cucina a vista si integra armoniosamente con la zona giorno, creando un ambiente accogliente, ideale sia per la vita di tutti i giorni che per intrattenere gli ospiti. La residenza dispone di quattro eleganti camere matrimoniali e due bagni, ognuno progettato all'insegna del comfort.

La proprietà si trova a circa 5 km da Pietrasanta, dove sono disponibili tutti i servizi necessari. Il mare della Versilia è poco più distante (circa 15' di auto) e comodamente raggiungibile dalla villa: qui si trovano locali esclusivi e alcuni dei ristoranti più conosciuti della costa toscana in un luogo ricco di eventi estivi e non solo.







ROMOLINI
IMMOBILIARE



CHRISTIE'S
INTERNATIONAL REAL ESTATE



ROMOLINI
IMMOBILIARE



CHRISTIE'S
INTERNATIONAL REAL ESTATE



ROMOLINI
IMMOBILIARE



CHRISTIE'S
INTERNATIONAL REAL ESTATE



ROMOLINI
IMMOBILIARE



CHRISTIE'S
INTERNATIONAL REAL ESTATE



ROMOLINI
IMMOBILIARE



CHRISTIE'S
INTERNATIONAL REAL ESTATE



ROMOLINI
IMMOBILIARE



CHRISTIE'S
INTERNATIONAL REAL ESTATE



ROMOLINI
IMMOBILIARE



CHRISTIE'S
INTERNATIONAL REAL ESTATE



ROMOLINI
IMMOBILIARE



CHRISTIE'S
INTERNATIONAL REAL ESTATE







ROMOLINI
IMMOBILIARE

CHRISTIE'S
INTERNATIONAL REAL ESTATE



ROMOLINI
IMMOBILIARE

CHRISTIE'S
INTERNATIONAL REAL ESTATE











ROMOLINI
IMMOBILIARE



CHRISTIE'S
INTERNATIONAL REAL ESTATE



ROMOLINI
IMMOBILIARE



CHRISTIE'S
INTERNATIONAL REAL ESTATE





ROMOLINI
IMMOBILIARE



CHRISTIE'S
INTERNATIONAL REAL ESTATE



ROMOLINI
IMMOBILIARE



CHRISTIE'S
INTERNATIONAL REAL ESTATE









ROMOLINI
IMMOBILIARE



CHRISTIE'S
INTERNATIONAL REAL ESTATE



ROMOLINI
IMMOBILIARE



CHRISTIE'S
INTERNATIONAL REAL ESTATE



ROMOLINI[®]
IMMOBILIARE



CHRISTIE'S[®]
INTERNATIONAL REAL ESTATE



ROMOLINI[®]
IMMOBILIARE



CHRISTIE'S[®]
INTERNATIONAL REAL ESTATE





ROMOLINI
I M M O B I L I A R E

CHRISTIE'S
INTERNATIONAL REAL ESTATE

**VENITE A TROVARCI
SU INSTAGRAM**

**VISITATE IL NOSTRO
CANALE YOUTUBE**

AGENZIA ROMOLINI IMMOBILIARE S.R.L.

Piazza Torre di Berta n. 4

52037, Sansepolcro (AR), Toscana, Italia

(+39) 0575 788 948

www.romolini.com

info@romolini.com