

## **PALAZZO RINASCIMENTALE RISTRUTTURATO IN VENDITA NEL CUORE DI SARTEANO, TOSCANA**

**Sarteano – Siena – Toscana**



**Superficie**  
386 m<sup>2</sup>

**Camere**  
3

**Bagni**  
5

**Periodo**  
XIV secolo

Questo elegante palazzo storico, già esistente nel XIV secolo, apparteneva a una nobile famiglia senese che annoverò tra i suoi membri più illustri anche due papi. L'edificio è stato sapientemente ristrutturato nel 2021 con metodo conservativo e trasformato in un'elegante dimora d'epoca che fonde il fascino della storia con il comfort dell'epoca moderna. Anche l'impiantistica è stata interamente rivista e aggiornata ai moderni standard di conformità.

## L'IMMOBILE IN SINTESI

**CODICE RIFERIMENTO:** 3031 – PALAZZO SARTEANO

**TIPOLOGIA:** palazzo storico del XIV secolo

**CONDIZIONE:** ristrutturato (2021)

**POSIZIONE:** centro storico

**ACCESSO:** ottimo

**SUPERFICI INTERNE:** 386 metri quadrati

**VANI:** 13

**CAMERE:** 3

**BAGNI:** 5

**ANNESI:** no

**CARATTERISTICHE:** muri in pietra e mattoni, travi in legno, pavimenti in travertino, portale in pietra incisa, piccola terrazza, piccolo centro benessere, grotta nel seminterrato

**ESTERNI:** no

**GIARDINO:** no

**PISCINA:** no

**ELETTRICITÀ:** già collegata

**ACQUA:** rete idrica comunale

**TELEFONO:** già collegato

**ADSL:** sì

**GAS:** gas naturale

**CLASSIFICAZIONE ENERGETICA:**  (EP<sub>gl, nren</sub> = 133,47 kWh/m<sup>2</sup>anno)

**RISCALDAMENTO:** aria condizionata + camino

## CITTÀ PIÙ VICINE

Servizi più vicini (250m; 2'), Cetona (17km; 30'), Pienza (27km; 40'), Montepulciano (29km; 45'), Cortona (65km; 1h 10'), Tuoro sul Trasimeno (69km; 1h 10'), Perugia (71km; 1h 35'), Siena (74km; 1h 30'), Saturnia (76km; 1h 50'), Monteriggioni (90km; 1h 40'), Todi (92km; 1h 35'), Gaiole in Chianti (101km; 1h 45'), Firenze (132km; 1h 55'), Roma (174km; 2h 20'), Lucca (214km; 2h 35')

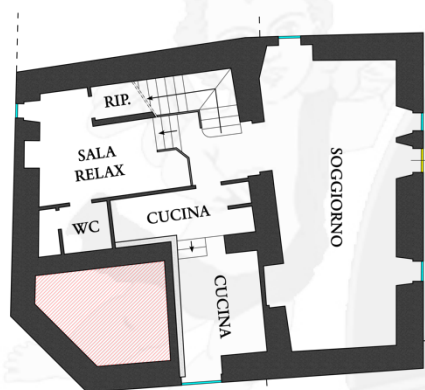
## AEROPORTI PIÙ VICINI

Perugia San Francesco (80km; 1h 40'), Grosseto C. Baccarini (99km; 1h 45'), Firenze A. Vespucci (153km; 1h 55'), Roma Ciampino (187km; 2h 15'), Roma Fiumicino (201km; 2h 20'), Pisa G. Galilei (214km; 2h 35'), Bologna G. Marconi (235km; 2h 45')

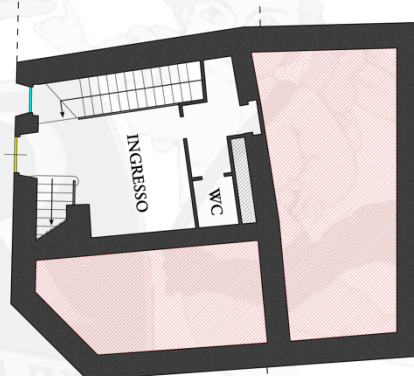
## PALAZZO SARTEANO

Questo elegante **palazzo storico**, già esistente nel **XIV secolo**, apparteneva a una nobile famiglia senese che annoverò tra i suoi membri più illustri anche due papi. L'edificio è stato sapientemente **ristrutturato nel 2021** con metodo conservativo e trasformato in un'elegante **dimora d'epoca** che fonde il fascino della storia con il comfort dell'epoca moderna. Anche l'impiantistica è stata interamente rivista e aggiornata ai moderni standard di conformità.

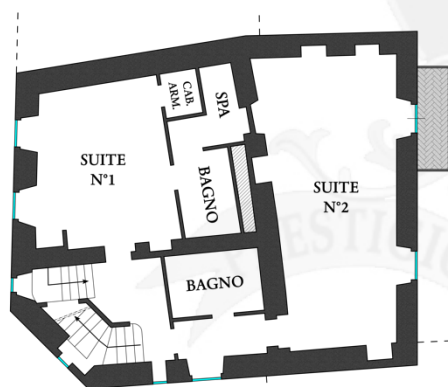
L'edificio (386 m<sup>2</sup>) si articola su quattro livelli in totale. Al piano terra, entrando dal vicolo del paese, si viene accolti da una reception/soggiorno con bagno di servizio. Da qui si scende al piano seminterrato dove è stato creato un elegante salone rustico con cucina, area relax, bagno di servizio e una grotta (visibile attraverso un pavimento in vetro) che pare collegasse il palazzo al castello del paese. Salendo invece verso l'alto si raggiunge la zona notte, distribuita su due piani e costituita tra tre bellissime suite. La suite N°1 è corredata di cabina armadio e bagno privato con mini-spa e cromoterapia. La suite N°2 dispone invece di bagno con doccia idromassaggio e terrazzino privato. La suite N°3 si trova nel sottotetto ed è corredata da un bellissimo bagno con doppia doccia e cabina armadio. Sempre nel sottotetto si trovano la lavanderia e due comodi depositi.



PIANO SEMINTERRATO



PIANO TERRA



PIANO PRIMO



PIANO SECONDO

Il paese di **Sarteano** dispone di tutti i servizi necessari (supermercati, scuole, banche, bar, ristoranti...) e si trova in una posizione molto comoda per visitare sia la **Toscana** che l'**Umbria**: il paese è infatti a pochi chilometri dallo svincolo dell'**autostrada A1**.



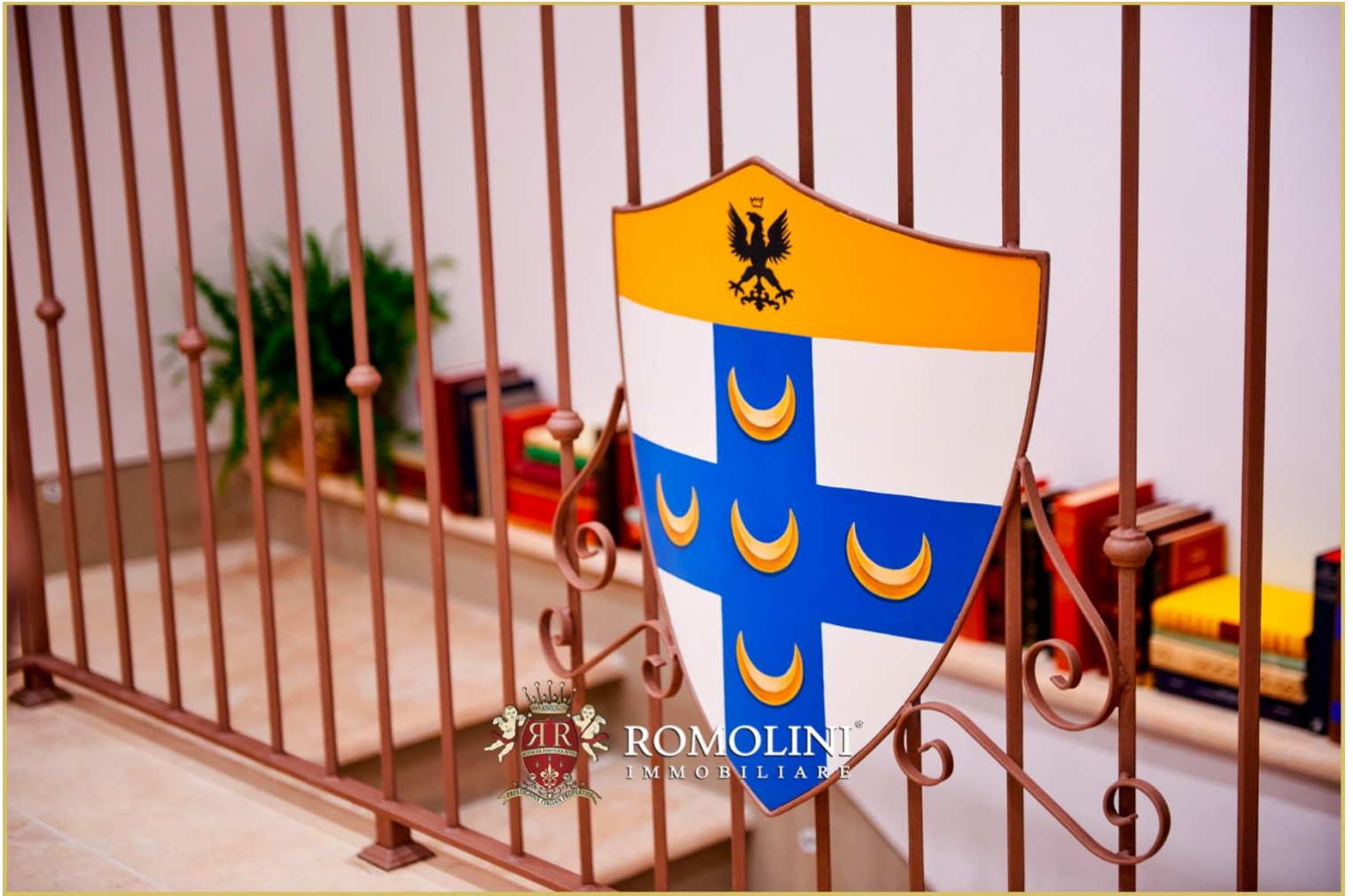




























 ROMOLINI<sup>®</sup>  
IMMOBILIARE



 ROMOLINI<sup>®</sup>  
IMMOBILIARE













**ROMOLINI**  
I M M O B I L I A R E

**CHRISTIE'S**  
INTERNATIONAL REAL ESTATE

VENITE A TROVARCI  
SU INSTAGRAM

VISITATE IL NOSTRO  
CANALE YOUTUBEL

**AGENZIA ROMOLINI IMMOBILIARE S.R.L.**

Piazza Torre di Berta n. 4

52037, Sansepolcro (AR), Tuscany, Italy

[www.romolini.com](http://www.romolini.com)

(+39) 0575 788 948

[www.vineyardswineries.com](http://www.vineyardswineries.com)

[info@romolini.com](mailto:info@romolini.com)