

GRAZIOSA CASETTA IN PIETRA CON GIARDINO IN VENDITA A CHIUSI DELLA VERNA, TOSCANA

Chiusi della Verna – Arezzo – Toscana



Superficie
273 m²

Camere
4

Bagni
2

Giardino
440 m²

Casa in pietra con giardino in vendita nel cuore dell'antico borgo di Chiusi della Verna, rinomato per il celebre Santuario della Verna, fondato da San Francesco nel 1213, quando ricevette in dono il sito dal Conte Orlando Cattani. L'immobile si presenta elegante nella sua semplicità e conserva il carattere autentico dell'epoca di costruzione. Un ampio giardino/piazzale esclusivo di circa 440 m² circonda la casa, offrendo piacevoli spazi esterni da vivere.

L'IMMOBILE IN SINTESI

CODICE RIFERIMENTO: 3034 – CASA SAN FRANCESCO

TIPOLOGIA: casa in pietra

CONDIZIONE: abitabile

POSIZIONE: aperta e soleggiata

ACCESSO: ottimo, strada asfaltata

SUPERFICI INTERNE: 273 metri quadrati

VANI: 13

CAMERE: 4

BAGNI: 2

ANNESI: lavanderia, deposito

CARATTERISTICHE: muri in pietra e mattoni, travi in legno, pavimenti in ceramica e cotto, camino, giardino, doppio ingresso

ESTERNI: 440 metri quadrati

GIARDINO: sì, attorno alla casa

PISCINA: no

ELETTRICITÀ: già collegata

ACQUA: rete idrica comunale

TELEFONO: già collegato

ADSL: possibile

GAS: gas naturale

CLASSIFICAZIONE ENERGETICA:  (EP_{gl, nren} = 345,02 kWh/m²anno)

RISCALDAMENTO: radiatori

CITTÀ PIÙ VICINE

Servizi più vicini (500m; 2'), Caprese Michelangelo (12km; 20'), Pieve Santo Stefano (17km; 25'), Bibbiena (19km; 30'), Subbiano (28km; 40'), Anghiari (29km; 40'), Sansepolcro (33km; 40'), Stia (38km; 50'), Arezzo (42km; 55'), Castiglion Fiorentino (58km; 1h 15'), Cortona (74km; 1h 40'), Firenze (83km; 1h 40'), Siena (111km; 1h 55')

AEROPORTI PIÙ VICINI

Perugia San Francesco (97km; 1h 20'), Firenze A. Vespucci (106km; 2h 10'), Pisa G. Galilei (168km; 2h 55'), Bologna G. Marconi (180km; 2h 45'), Roma Ciampino (271km; 3h 5'), Roma Fiumicino (284km; 3h 10')

CASA SAN FRANCESCO

Casa in pietra con giardino in vendita nel cuore dell'antico borgo di **Chiusi della Verna**, rinomato per il celebre **Santuario della Verna**, fondato da **San Francesco** nel 1213, quando ricevette in dono il sito dal Conte Orlando Cattani.

Ancora oggi sono visibili i ruderi del castello appartenuto al nobile feudatario, raggiungibili comodamente a piedi dall'abitazione. Anche il Santuario è raggiungibile attraverso un suggestivo percorso immerso nel bosco, conosciuto come il "Cammino delle Fate", che conduce tra scorci naturali di grande fascino.

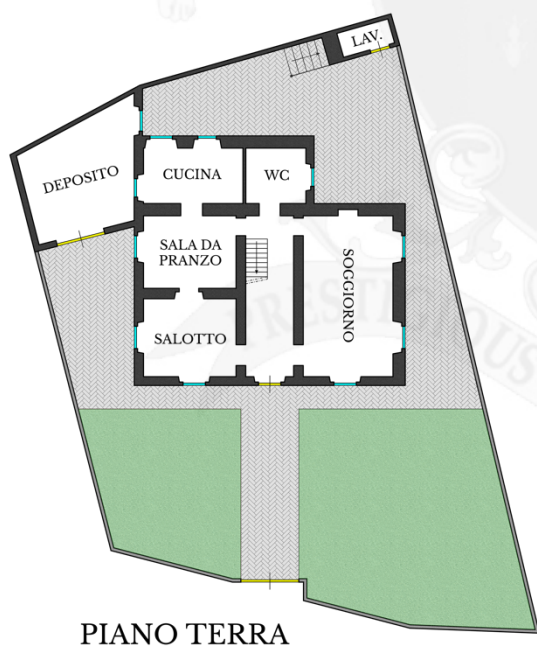
L'ingresso dell'abitazione (241 m²) si apre su un disimpegno che conduce al grande salone con camino e al soggiorno. Il piano terra ospita inoltre la cucina, la sala da pranzo e un bagno.

Una bella scala interna conduce al piano superiore, dove si sviluppa la zona notte composta da quattro camere da letto e un bagno.

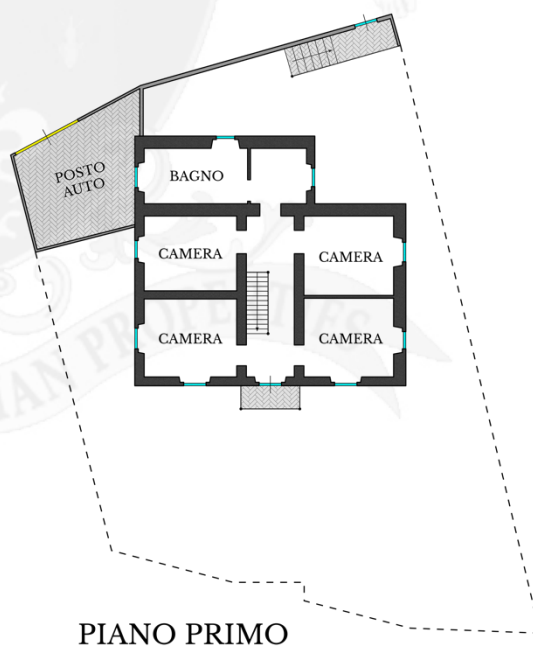
L'immobile si presenta elegante nella sua semplicità e conserva il carattere autentico dell'epoca di costruzione. Un ampio **giardino/piazzale esclusivo di circa 440 m²** circonda la casa, offrendo piacevoli spazi esterni da vivere.

Nel piazzale trovano spazio anche un pratico **deposito** (28 m²) e un locale **lavanderia** (4 m²). Una scala esterna collega il giardino a una terrazza ricavata sulla copertura del deposito, ideale come area relax panoramica o come ulteriore posto auto, grazie all'accesso da una strada posta a monte del fabbricato.

La vicinanza al Santuario della Verna e alle straordinarie bellezze del **Casentino**, con il suo Parco Nazionale, le antiche pievi, i castelli, i torrenti e i numerosi sentieri che attraversano paesaggi di rara bellezza, rende questa proprietà particolarmente adatta sia come residenza privata sia come struttura ricettiva destinata a un turismo interessato a vivere un'esperienza autentica, all'insegna della natura, della cultura e del benessere.



PIANO TERRA



PIANO PRIMO



 **ROMOLINI**
IMMOBILIARE



 **ROMOLINI**
IMMOBILIARE













































ROMOLINI
IMMOBILIARE

CHRISTIE'S
INTERNATIONAL REAL ESTATE

VENITE A TROVARCI
SU INSTAGRAM

VISITATE IL NOSTRO
CANALE YOUTUBEL

AGENZIA ROMOLINI IMMOBILIARE S.R.L.

Piazza Torre di Berta n. 4
52037, Sansepolcro (AR), Tuscany, Italy

www.romolini.com

(+39) 0575 788 948

www.vineyardswineries.com

info@romolini.com