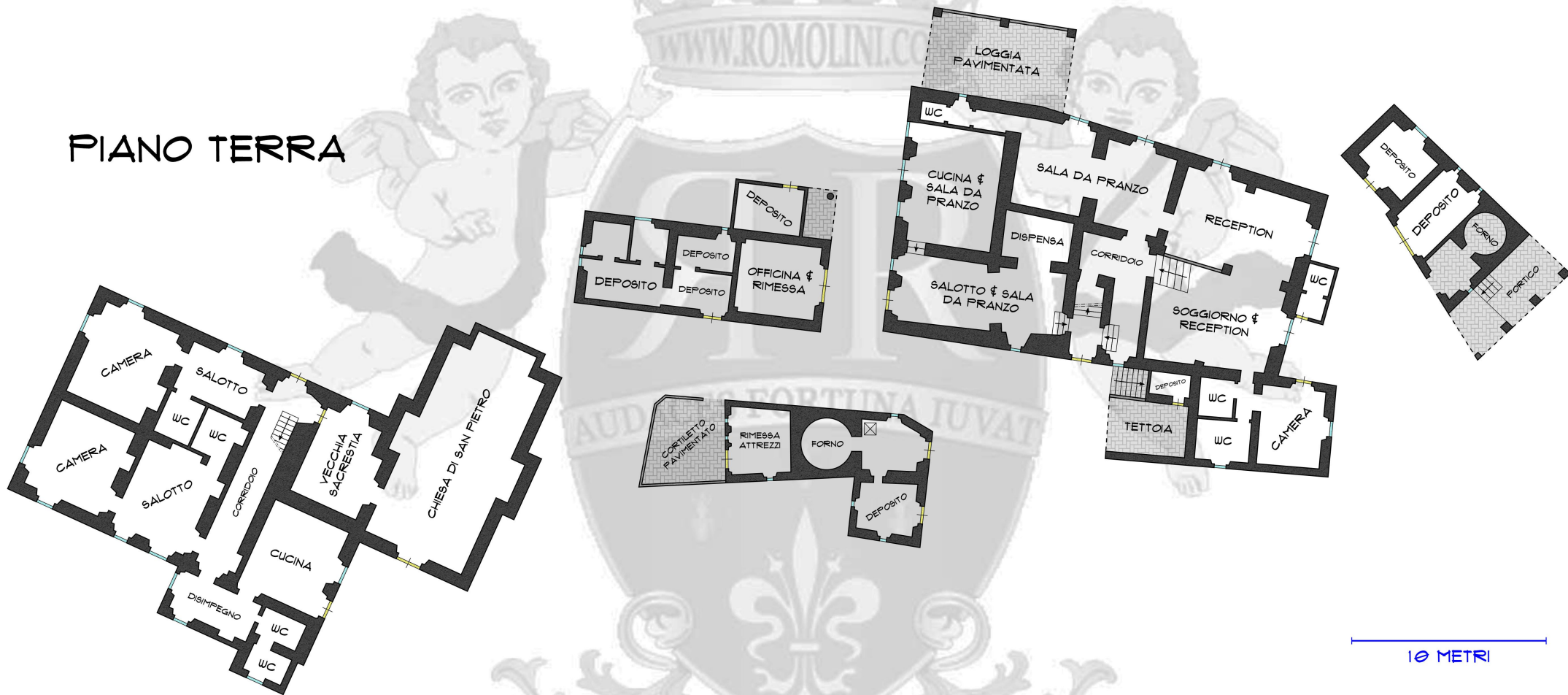


# Rif. 1452

# BORGO DI CHIO

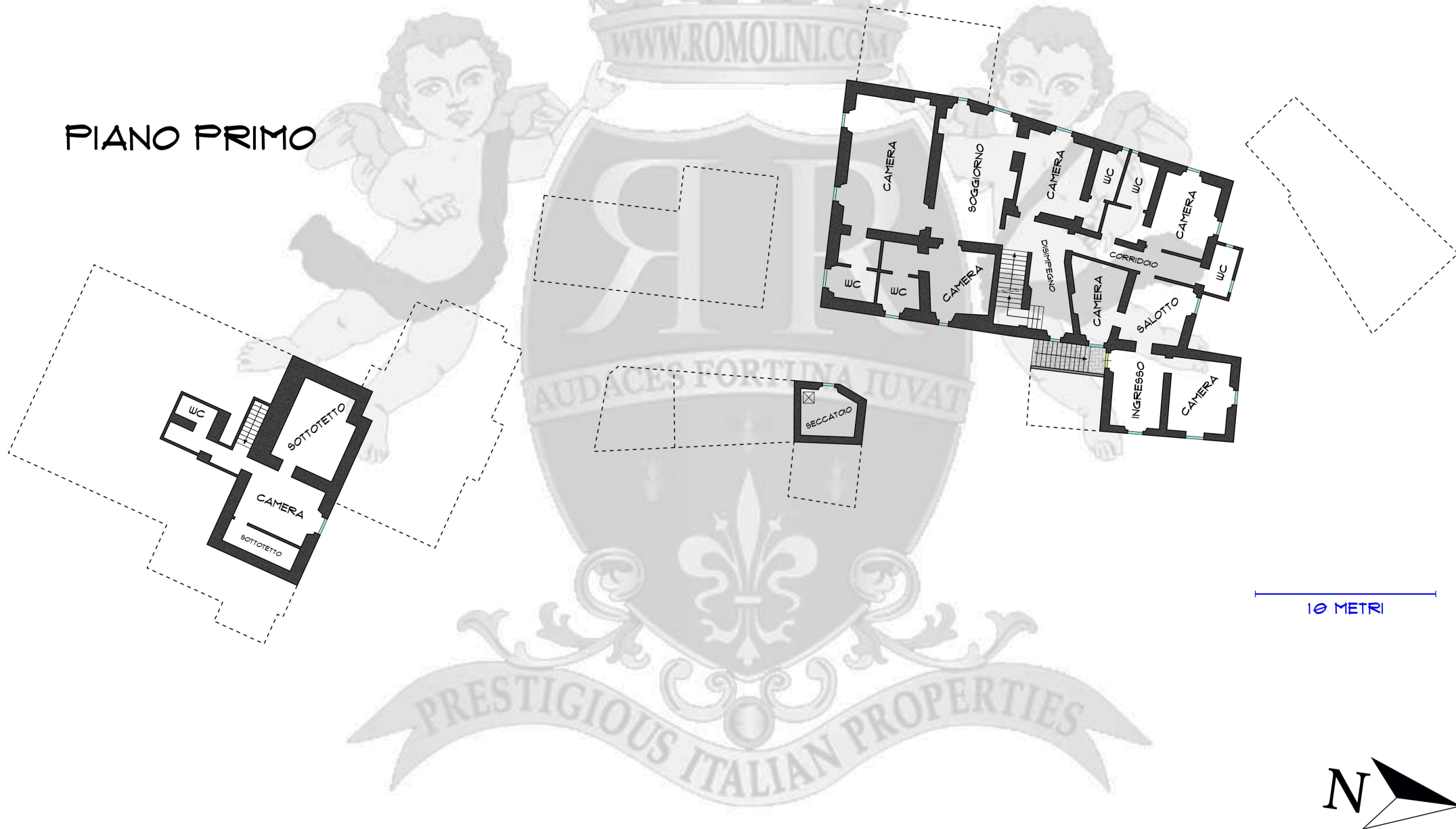
## PIANO TERRA



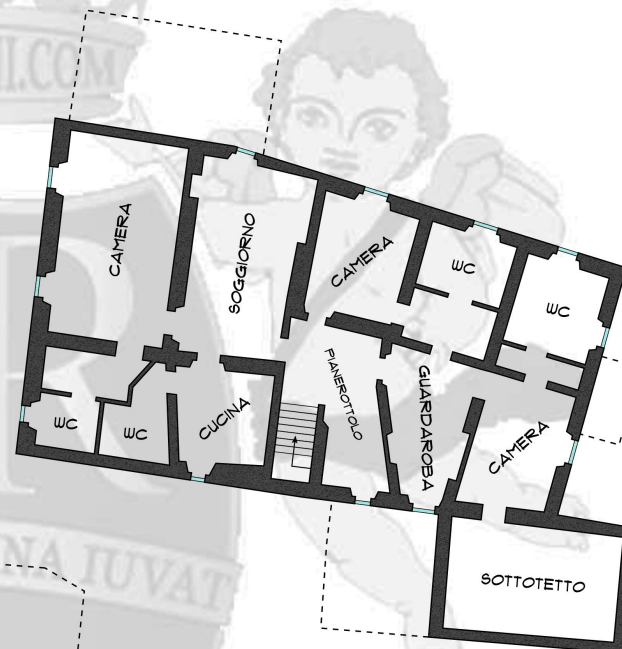
Planimetrie e destinazioni d'uso dei vani sono solo indicative. Le dimensioni sono approssimate a partire dalle planimetrie catastali ma lo stato di fatto dell'edificio potrebbe differire da quanto riportato nei disegni. Le dimensioni dei vani potrebbero includere soffitti a spiovente, pilastri, scassi per le finestre, armadi a muro e altre caratteristiche che potrebbero ridurre la superficie effettivamente utilizzabile.



# PIANO PRIMO



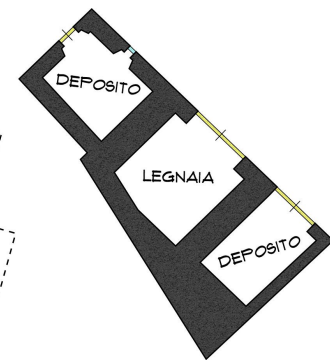
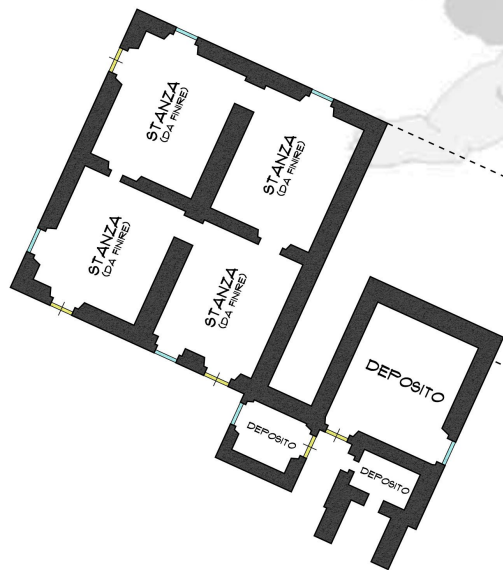
## PIANO SECONDO



10 METRI



## PIANO SEMINTERRATO



10 METRI

