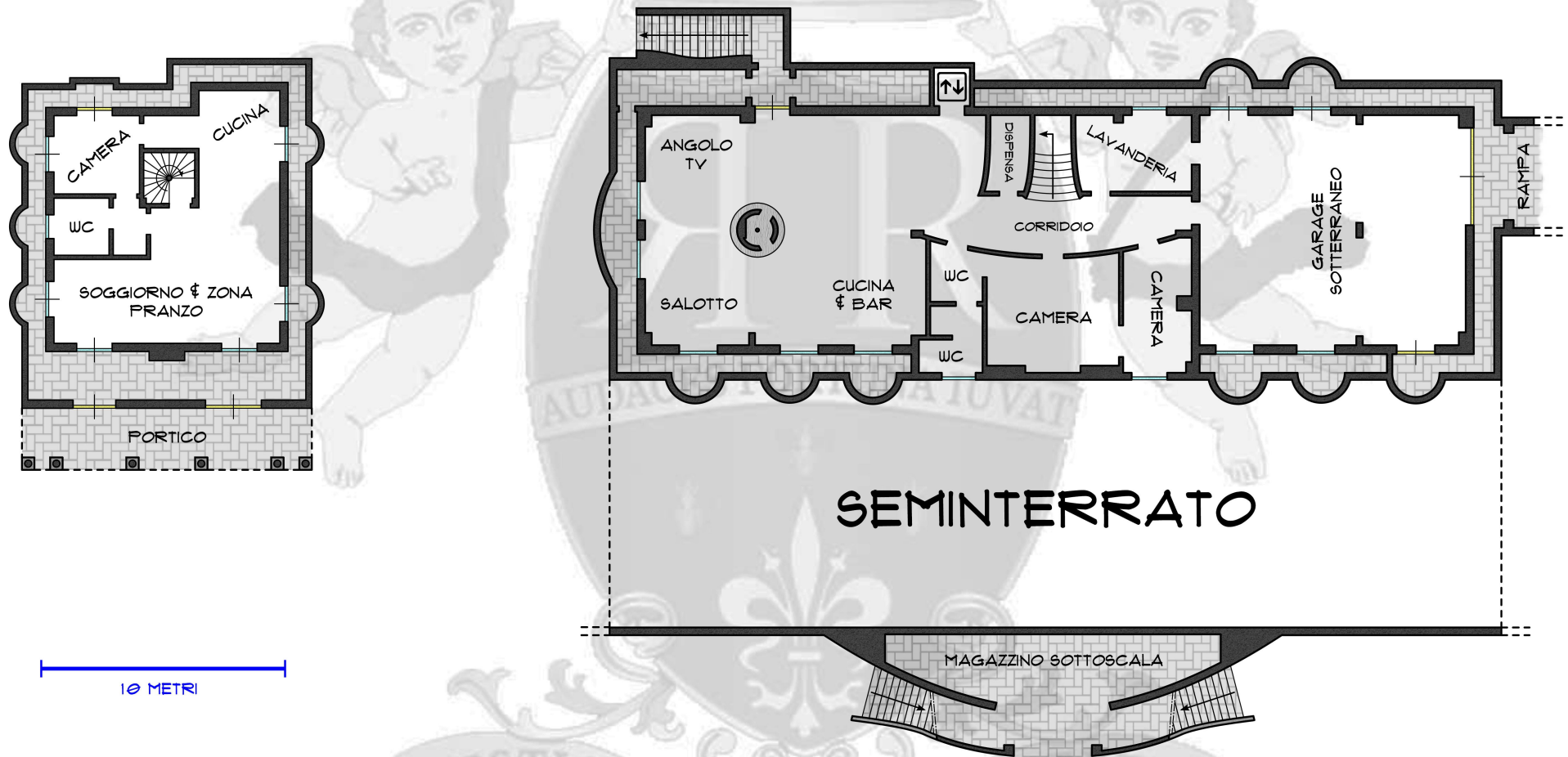


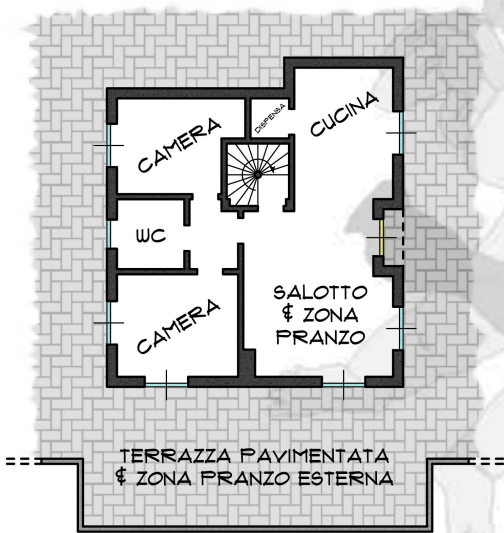
Rif. 2212

VILLA DEL GIGLIO

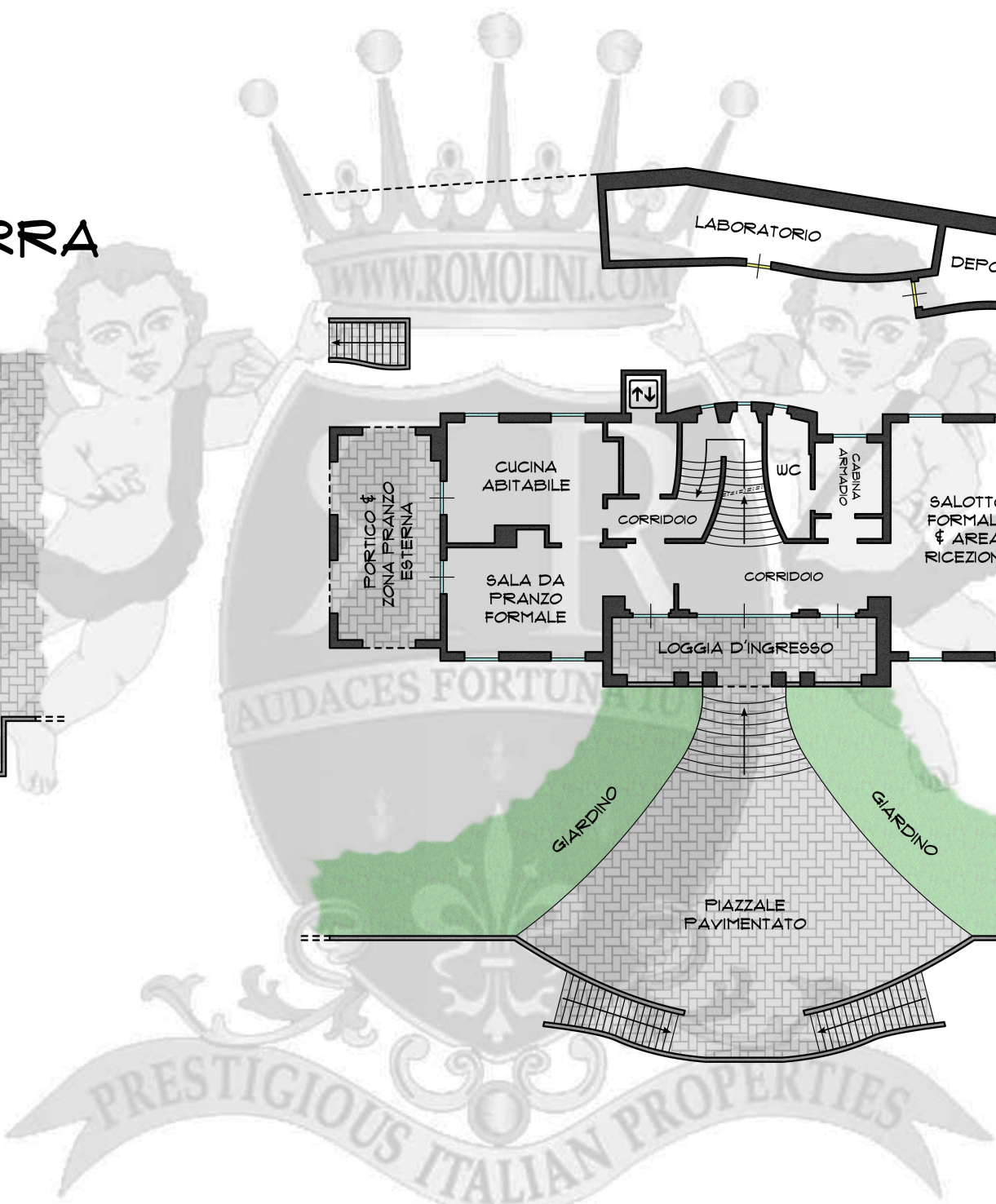
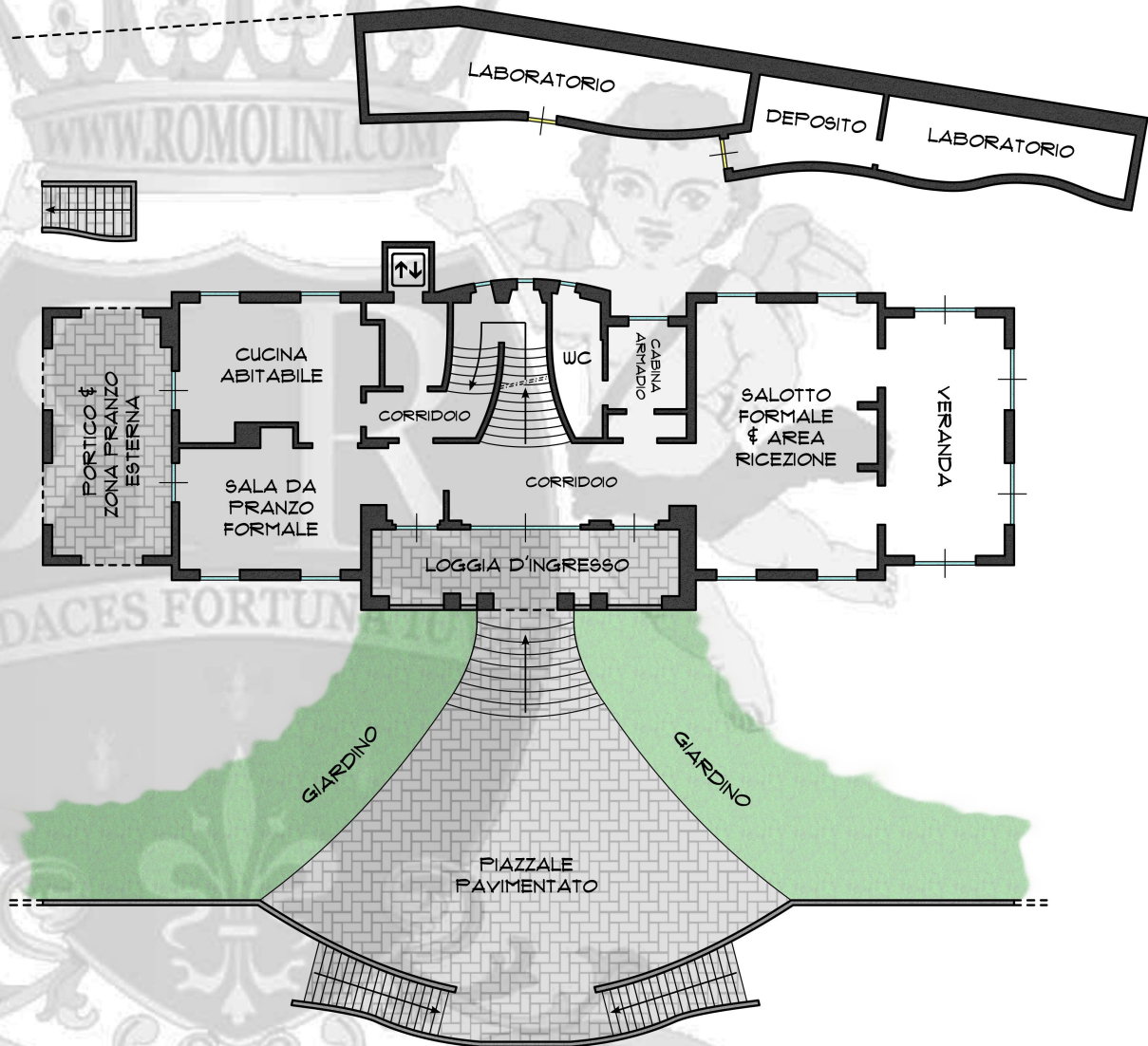


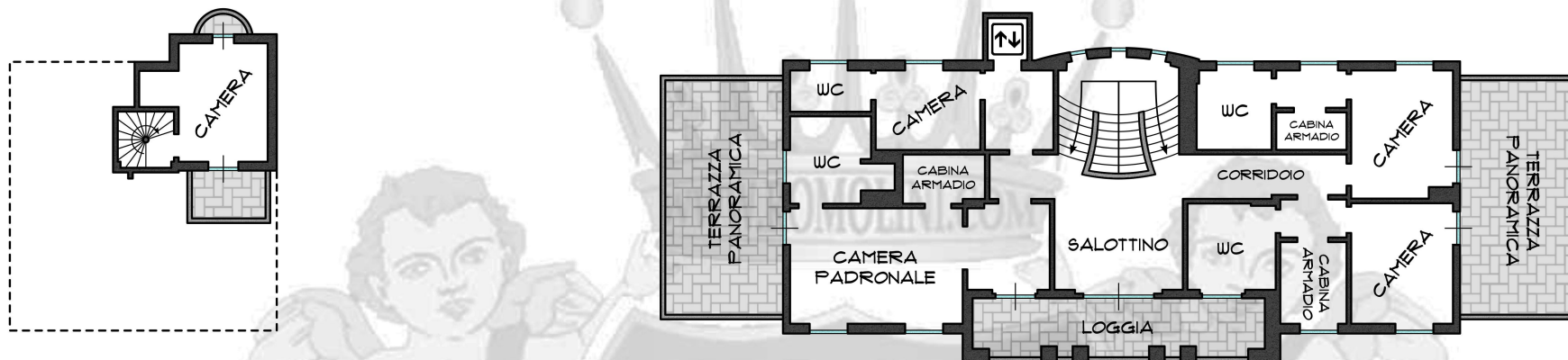
Planimetrie e destinazioni d'uso dei vani sono solo indicative. Le dimensioni sono approssimate a partire dalle planimetrie catastali ma lo stato di fatto dell'edificio potrebbe differire da quanto riportato nei disegni. Le dimensioni dei vani potrebbero includere soffitti a spiovente, pilastri, scassi per le finestre, armadi a muro e altre caratteristiche che potrebbero ridurre la superficie effettivamente utilizzabile.

PIANO TERRA



10 METRI





PIANO PRIMO

LAYOUT DELLA PROPRIETA'

