

Rif. 2610

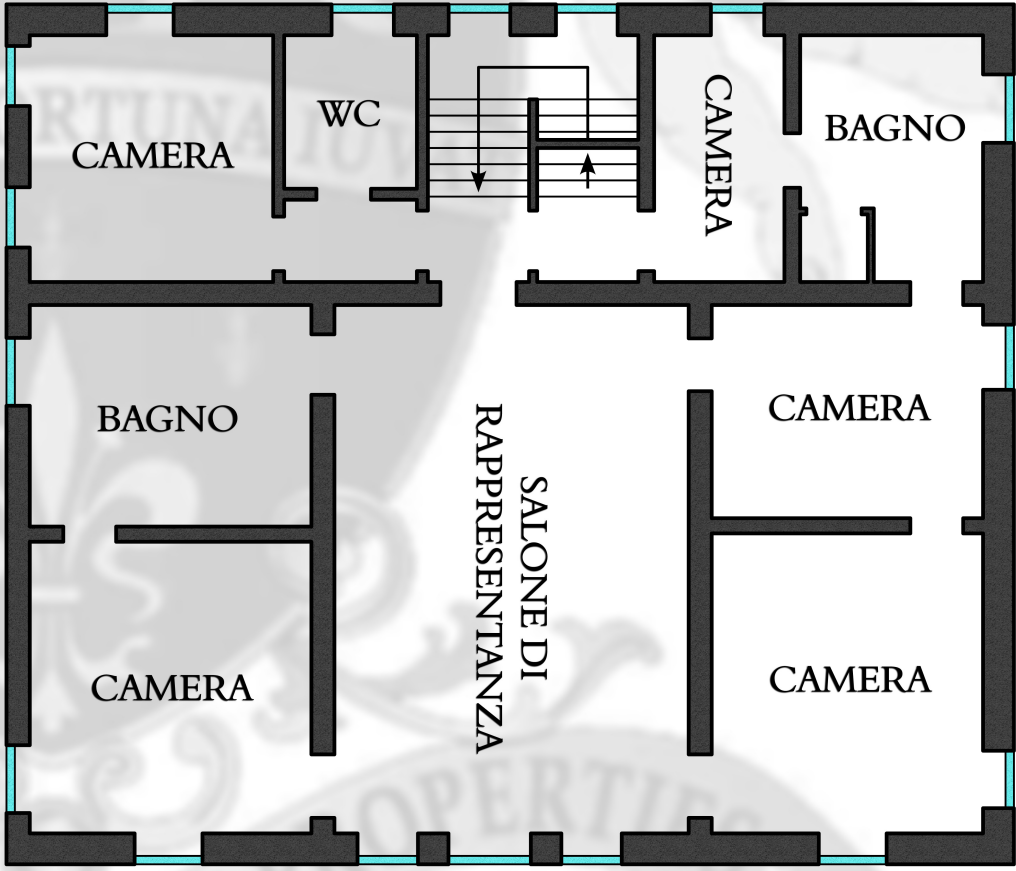
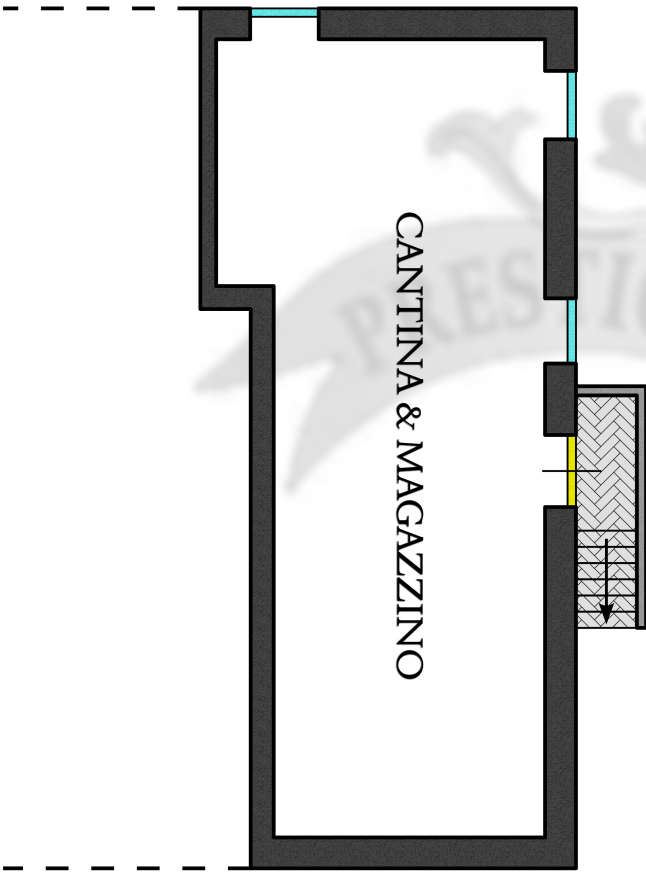
VILLA DEI CIPRESSI



PIANO
TERRA

VILLA PADRONALE

SEMINTERRATO

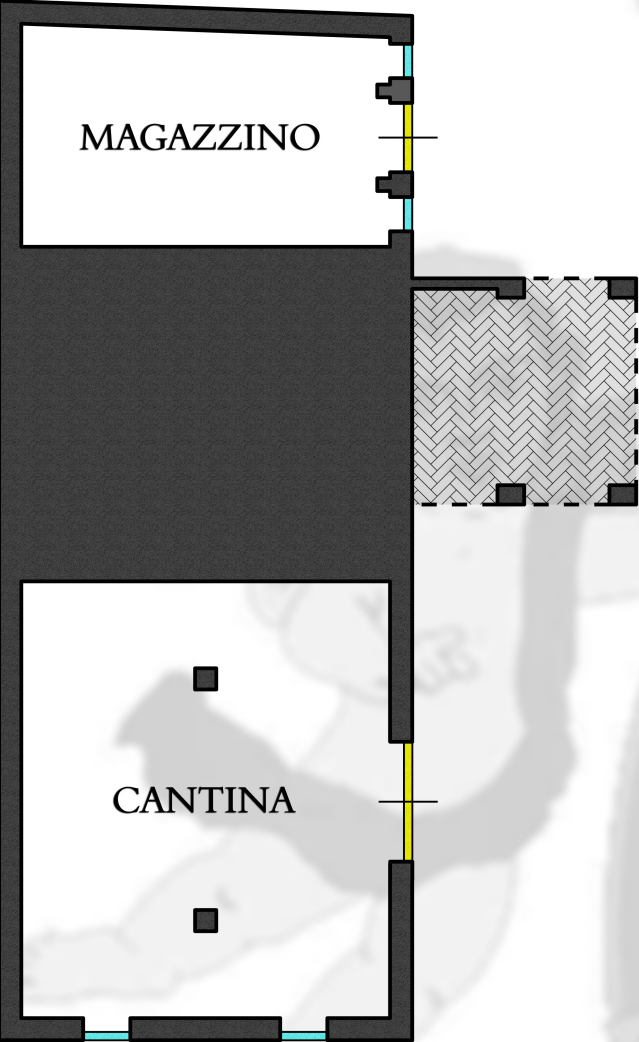


PIANO
PRIMO

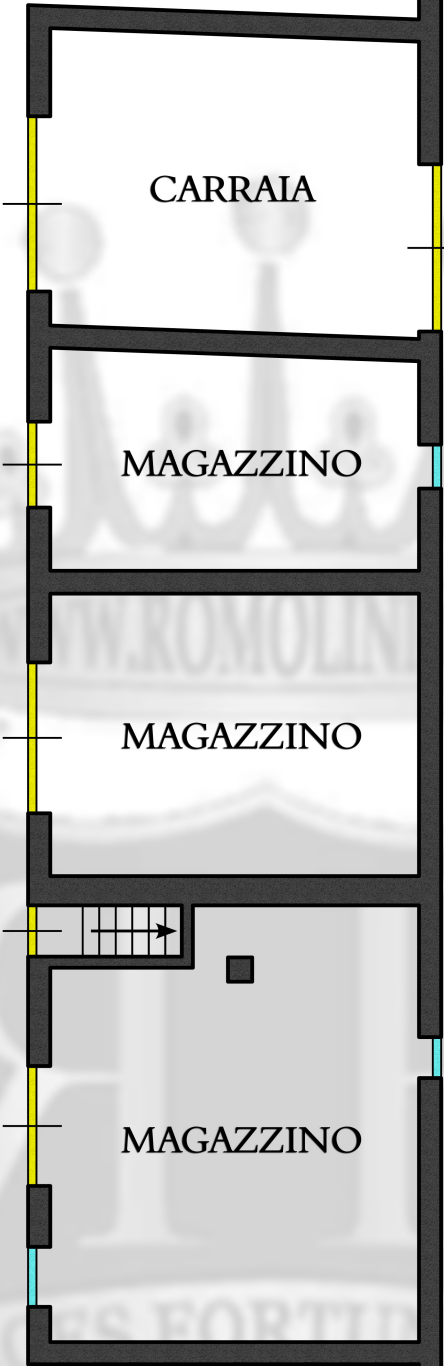
Planimetrie e destinazioni d'uso dei vani sono solo indicative. Le dimensioni sono approssimate a partire dalle planimetrie catastali ma lo stato di fatto dell'edificio potrebbe differire da quanto riportato nei disegni. Le dimensioni dei vani potrebbero includere soffitti a spiovente, pilastri, scassi per le finestre, armadi a muro e altre caratteristiche che potrebbero ridurre la superficie effettivamente utilizzabile.

EX-CARRAIA

SEMINTERRATO



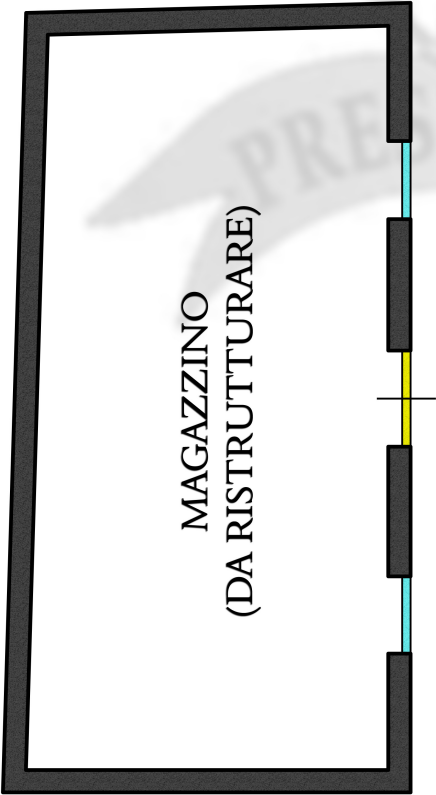
PIANO
TERRA



PIANO
PRIMO



RUDERE



MAGAZZINO

